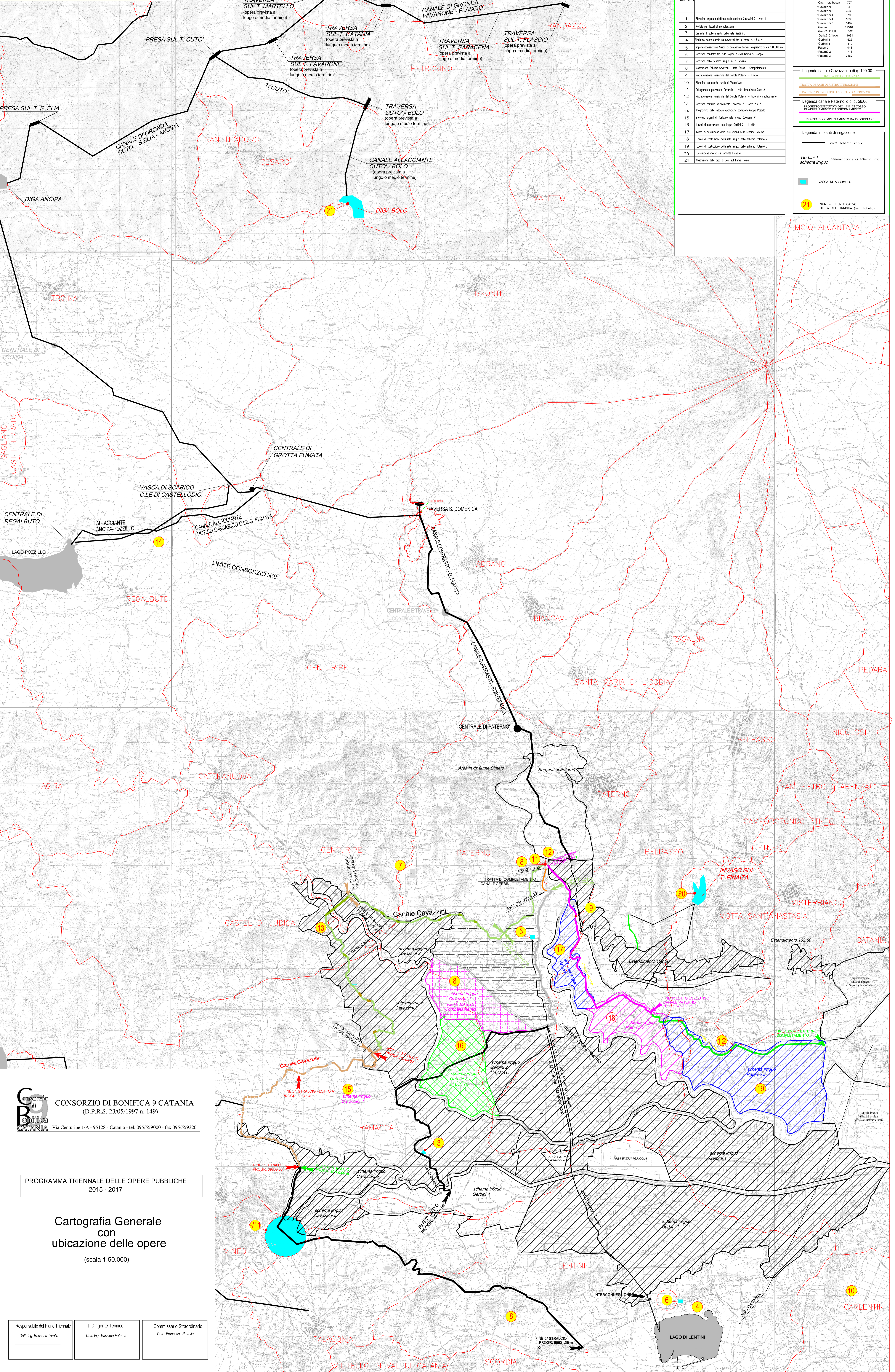


Cartografia IGM scala 1:50000



N. Progr. Intervento	DESCRIZIONE DELL'INTERVENTO
1	Ripristino impianto elettrico delle centrali Cacciari 3 - Area 1
2	Perforo per lavori di manutenzione
3	Centrali di sollevamento delle reti Cacciari 3
4	Ripristino ponti canale su Cacciari tra le prese n. 43 e 44
5	Impedimentazione lavori di campagna Cacciari Magliozzo da 144200 mt
6	Ripristino scivola tra di S. Spina e via Cacciari S. Giorgio
7	Ripristino dello Schemo irriguo n. 5a Strada
8	Distruzione Schemo Cacciari 3 rete bassa - Completamento
9	Risistemazione farioli del Canale Paterno - 1 lotto
10	Ripristino acquedotto vario di Nicastro
11	Collegamento proiettile Cacciari - rete decantata Dico A
12	Risistemazione farioli del Canale Paterno - lotto di completamento
13	Ripristino centrale sollevamento Cacciari 3 - Area 2 e 3
14	Programma delle indagini geologiche ed idrauliche Area Pozzillo
15	Interessi argenti di ripristino rete irrigua Cacciari 4
16	Lavori di costruzione rete irrigua Cacciari 2 - 3 lotto
17	Lavori di costruzione rete irrigua delle schemi Paterno 1
18	Lavori di costruzione rete irrigua delle schemi Paterno 2
19	Lavori di costruzione rete irrigua delle schemi Paterno 3
20	Costruzione nuovo sbarramento Fiume
21	Distruzione delle dighe di S. Maria di Loreto

LEGENDE

Schemo irriguo
Sistema S. Spina - S. Maria
S. Spina (Pa. cat.)
Cacciari 1
Cacciari 2
Cacciari 3
Cacciari 4
Cacciari 5
Cacciari 6
Cacciari 7
Cacciari 8
Cacciari 9
Cacciari 10
Cacciari 11
Cacciari 12
Cacciari 13
Cacciari 14
Cacciari 15
Cacciari 16
Cacciari 17
Cacciari 18
Cacciari 19
Cacciari 20
Cacciari 21

Legenda canale Cavazzini o di q. 100.00
TRATTA IN FASE DI COMPLETAMENTO
TRATTA DA COMPLETAMENTO A PROGETTAZIONE
TRATTA DA PROGETTAZIONE A PROGETTAZIONE

Legenda canale Paterno o di q. 50.00
PROGETTO ESECUTIVO DEL LAVORO DI CANTIERE
PROGETTO ESECUTIVO AGGIORNAMENTO
TRATTA DA COMPLETAMENTO A PROGETTAZIONE

Legenda impianti di irrigazione
Limite schema irriguo
Cacciari 7
schema irriguo
denominazione di schema irriguo
VASCA DI ACCUMULO
21
NUMERO IDENTIFICATIVO DELLA RETE IRRIGUA (vedi tabella)

CONSORZIO DI BONIFICA 9 CATANIA
(D.P.R.S. 23/05/1997 n. 149)
Via Centuripe 1/A - 95128 - Catania - tel. 095/559000 - fax 095/559320

PROGRAMMA TRIENNALE DELLE OPERE PUBBLICHE
2015 - 2017

Cartografia Generale
con ubicazione delle opere
(scala 1:50.000)

Il Responsabile del Piano Triennale
Dot. Ing. Rossano Tarallo

Il Dirigente Tecnico
Dot. Ing. Massimo Palma

Il Commissario Straordinario
Dot. Francesco Petralia