

- SOTTOFONDAZIONE**
- strato di materiale arido (tout-venant) con funzione di filtro;
  - conglomerato cementizio (magrone) Classe minima di resistenza C12/15 ;
  - strato impermeabile costituito da geocomposito impregnato di bentonite con armatura in poliestere;

**FONDAZIONE, PARETI E COPERTURA**

- conglomerato cementizio per strutture in cemento armato con classe di consistenza S4 o S5; classe di esposizione XC2, XD1, XA1, (UNI 11104); Classe minima di resistenza C28/35
- acciaio in barre ad aderenza migliorata tipo B 450 C controllato in stabilimento; caratteristiche:  $f_{yk} \geq 450$  N/mm<sup>2</sup>,  $f_{tk} \geq 540$  N/mm<sup>2</sup>,  $A \geq 7,5\%$ , sovrapposizioni  $\geq 50 \phi$ , copriferro  $\geq 4$  cm;
- copertura composta da: Botola in PVC Pesante dim 1,00x1,00 m. Piastra ancorata ai setti sottostanti e profilo centrale di appoggio in acciaio zincato S 235 JI IPE 160. Beole di copertura poggiate ai setti sottostanti previa apposizione di malta cementizia livellante;
- giunti di ripresa orizzontali fra i getti di Cts saranno garantiti da un profilo tipo "water-stop" a base di bentonite sodica naturale;
- tutti i materiali ed i prodotti per uso strutturale dovranno essere qualificati dal produttore secondo le modalità indicate dal cap. 11 "Norma tecnica per le costruzioni" approvate con D.M. del 14/01/2008. E' onere della D.L. in fase di accettazione acquisire e verificare la documentazione di qualificazione;

**PIANEROTTOLO INTERMEDIO**

- grigliato elettrosaldato in acciaio zincato S235J, maglia 25x76 mm con barre portanti 30x2 mm e trasverseri  $\phi$  4 mm; avente una freccia massima di 5 mm e idonea a sopportare i carichi agenti considerando una luce max tra gli appoggi di 1,00 m;

**SELLA D'APPOGGIO TUBAZIONE**

- conglomerato cementizio Classe minima di resistenza C28/35 armato barre ad aderenza migliorata classi B450C;

**SIGILLATURA FORI PASSANTI**

verrà realizzata mediante profilo elastomerico idroespandibile l'intasamento del foro con boiacca cementizia espansiva e finitura esterna con sigillante monocoprente a base poliuretanica;

**IMPERMEABILIZZAZIONI**

per le pareti contro-terra mediante stesura a due mani a spatola di malta bicomponente elastica a base cementizia, aggregati selezionati a grana fine, fibre sintetiche e speciali resine acriliche in dispersione acquosa per uno spessore finale non inferiore a 3 mm. il prodotto deve rispondere ai requisiti richiesti dalla EN 1504-2, secondo i principi PI, MC e IR per la protezione del calcestruzzo, tra la prima e la seconda mano dovrà essere posta in opera una rete in materiale polimerico alcali-resistente con maglia 4,5x4 mm

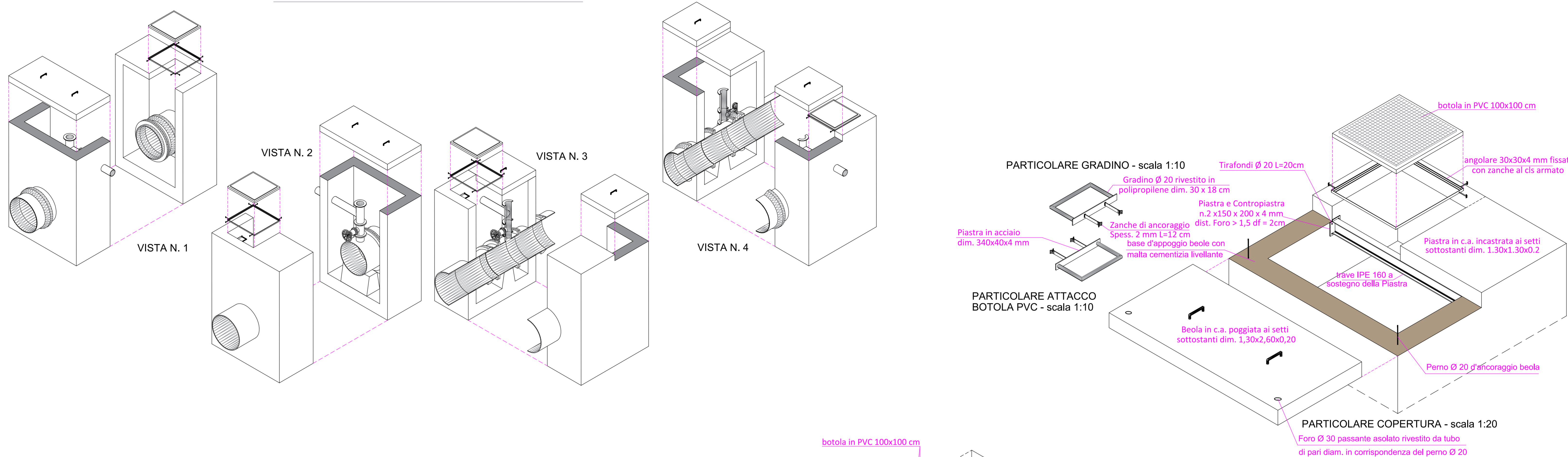
**OPERE INTERNE**

- gradini di accesso alla parte interrata con anima in acciaio sagomato interamente rivestita in polipropilene copolimero con rilievi fermapiEDE antisivolo 80x180x300 mm saldati ciascuno ad una piastra 340x40x4 mm a sua volta "zincata al cts armato";
- ripiano intermedio in pannelli amovibili di grigliato elettrofuso zincato portata minima 200 kg/m<sup>2</sup> appoggiato al centro su trave in acciaio S 235 JR IPE 140 zincata e ai lati su profili in acciaio zincato S 235 JR ad "L" (dim. 50x50x5 mm) ancorati a muro con angolare 30x30x4 mm;
- ringhiera di protezione in tubi di acciaio zincato da 1" con tavola fermapiEDE in grigliato elettrofuso;
- apparecchiature idrauliche come da specifiche tecniche con eventuali motorizzazioni e connessioni elettriche IP 68;

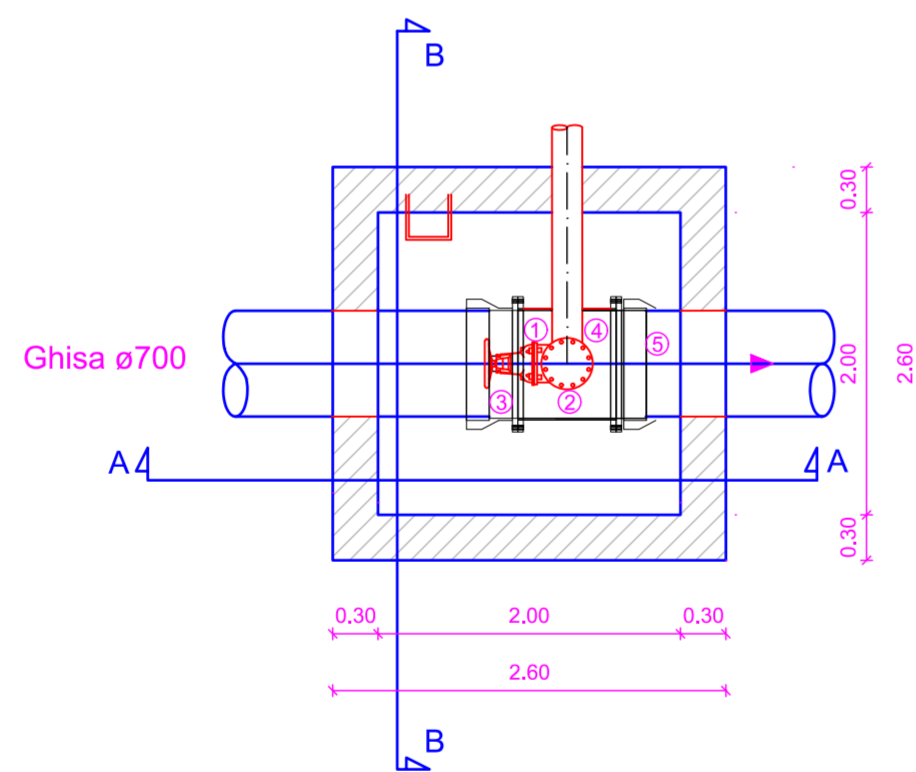
**LEGENDA**

- 1 - saracinesca cuneo gommato DN 200
- 2 - flangia cieca
- 3 - tazza in ghisa  $\phi$ 700
- 4 - derivazione Tes  $\phi$ 700-700-150
- 5 - Imbocco flangiato  $\phi$ 700

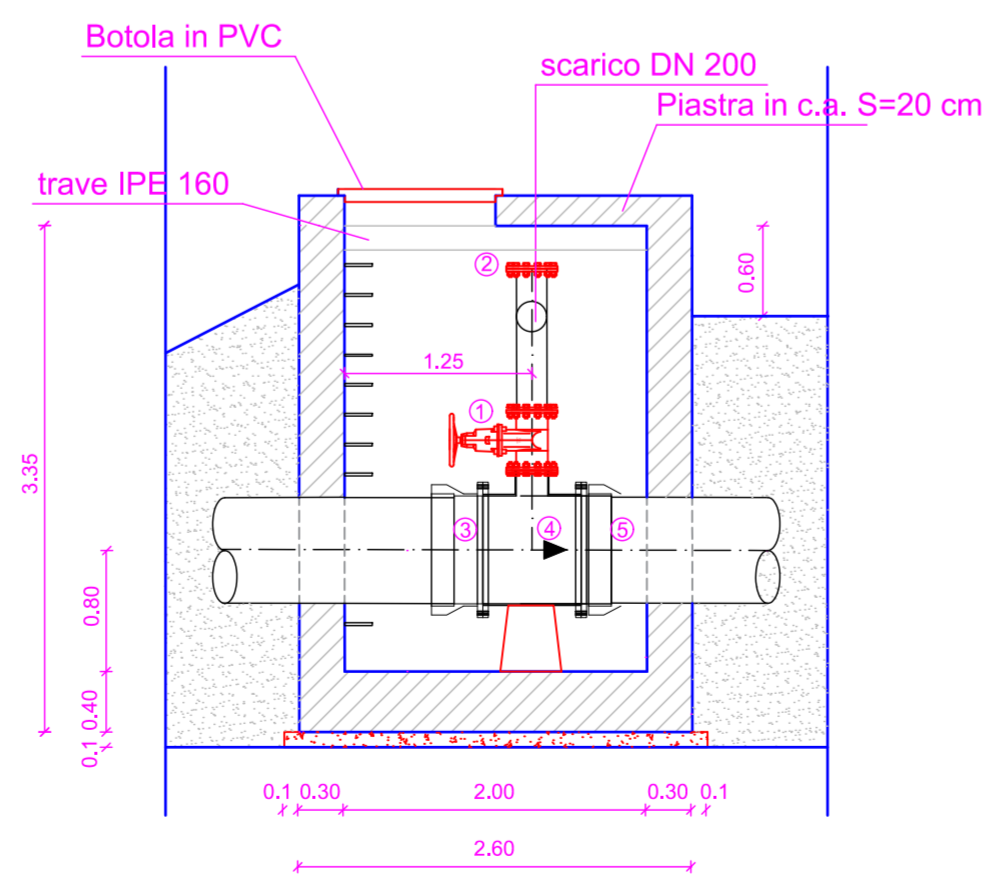
**SPACCATO ASSONOMETRICO - scala 1:50**



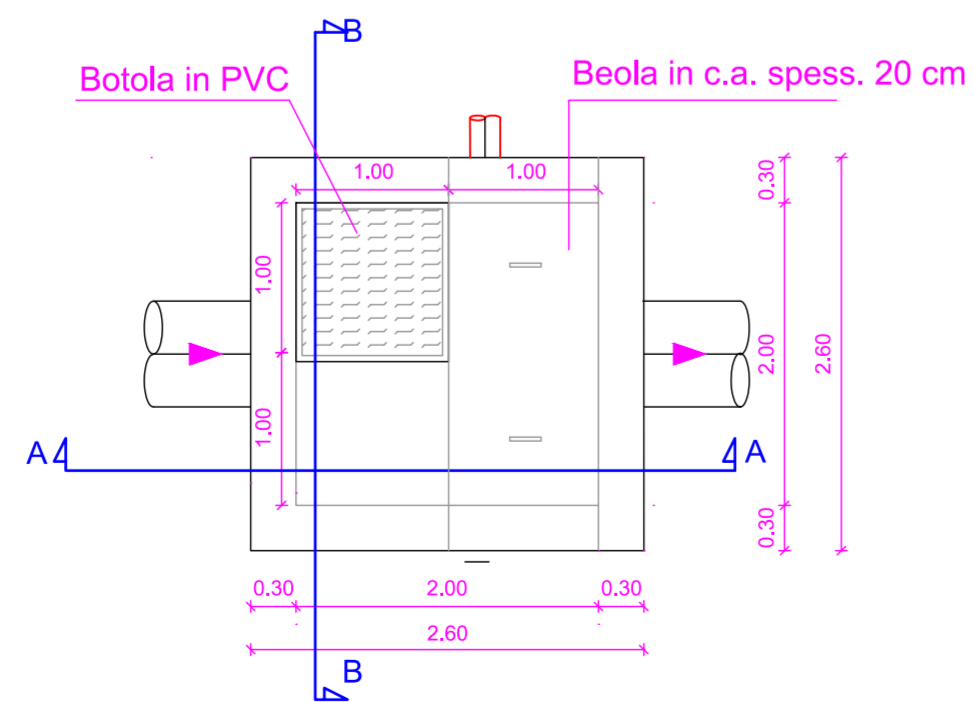
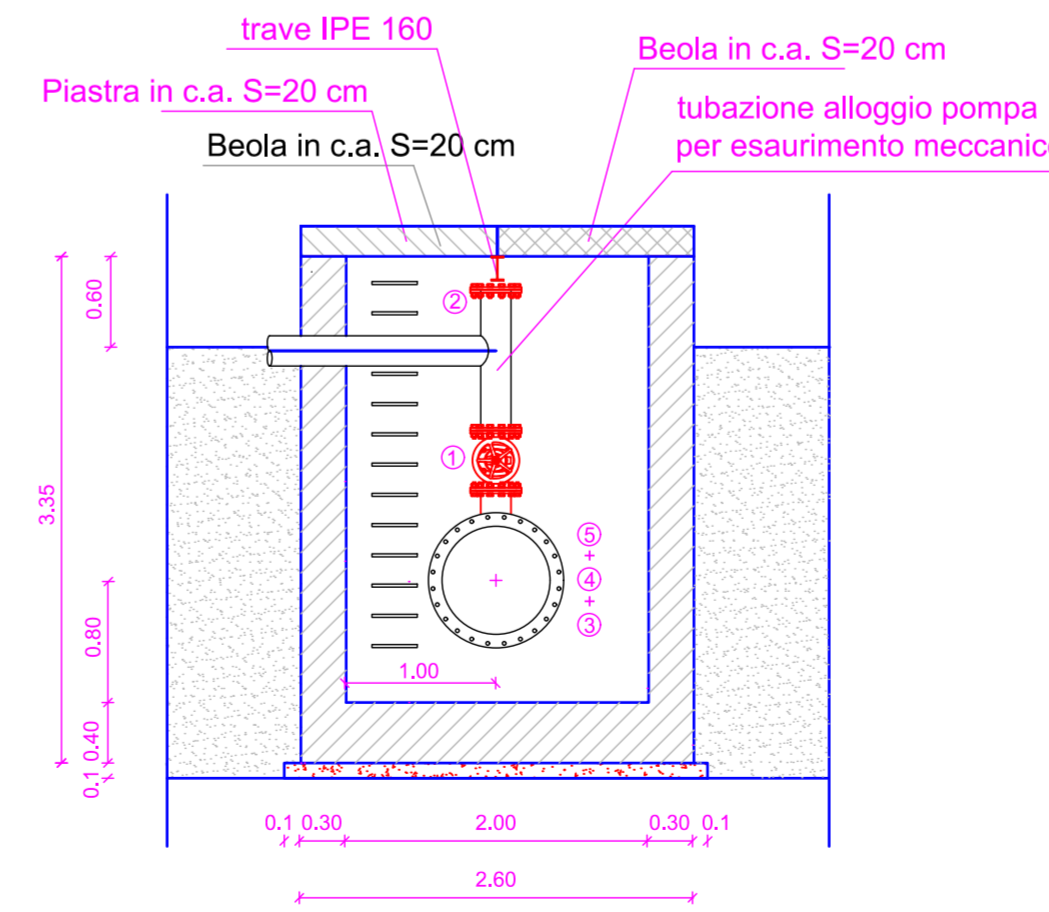
**pianta pozzetto - scala 1:50**



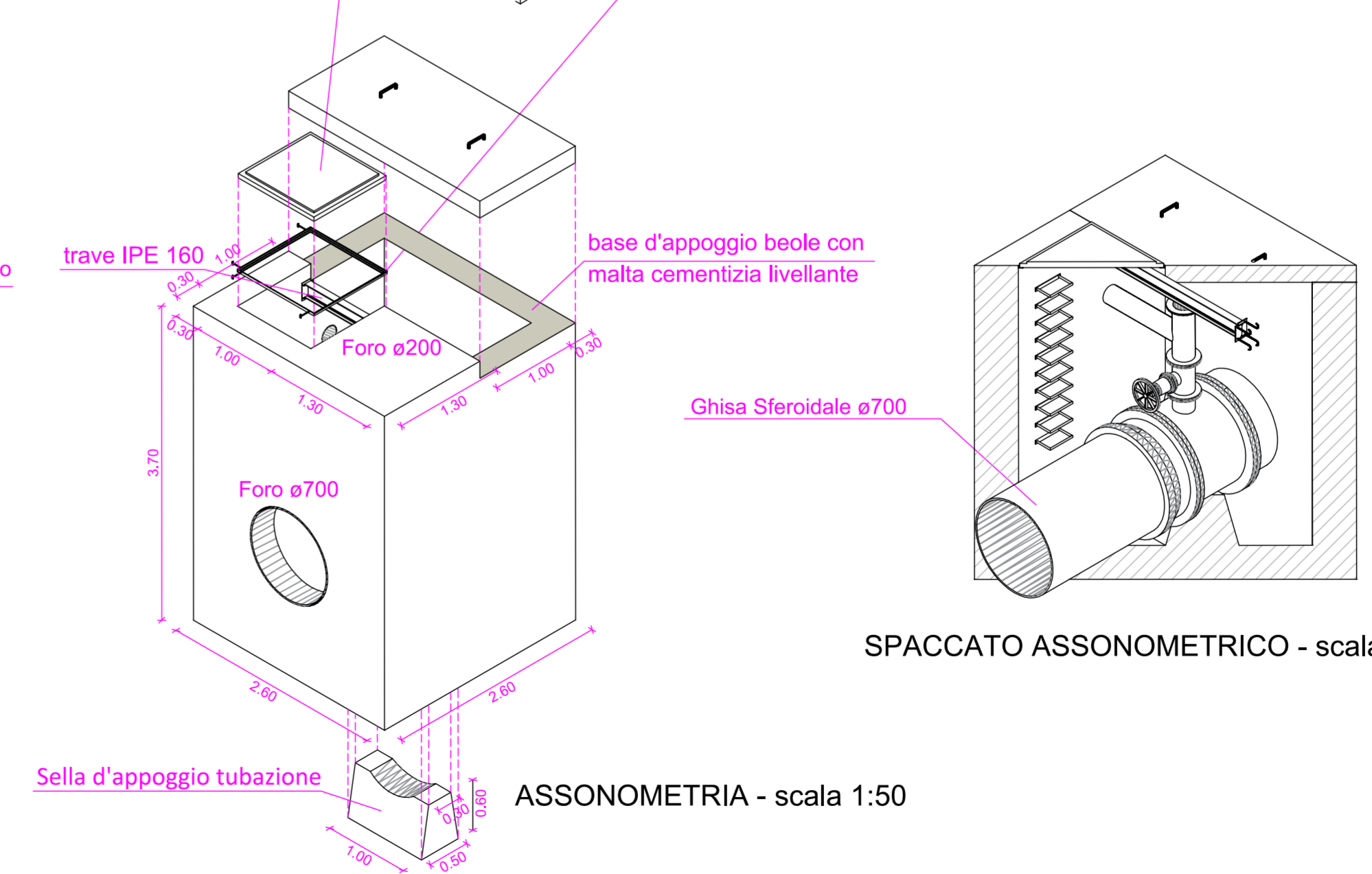
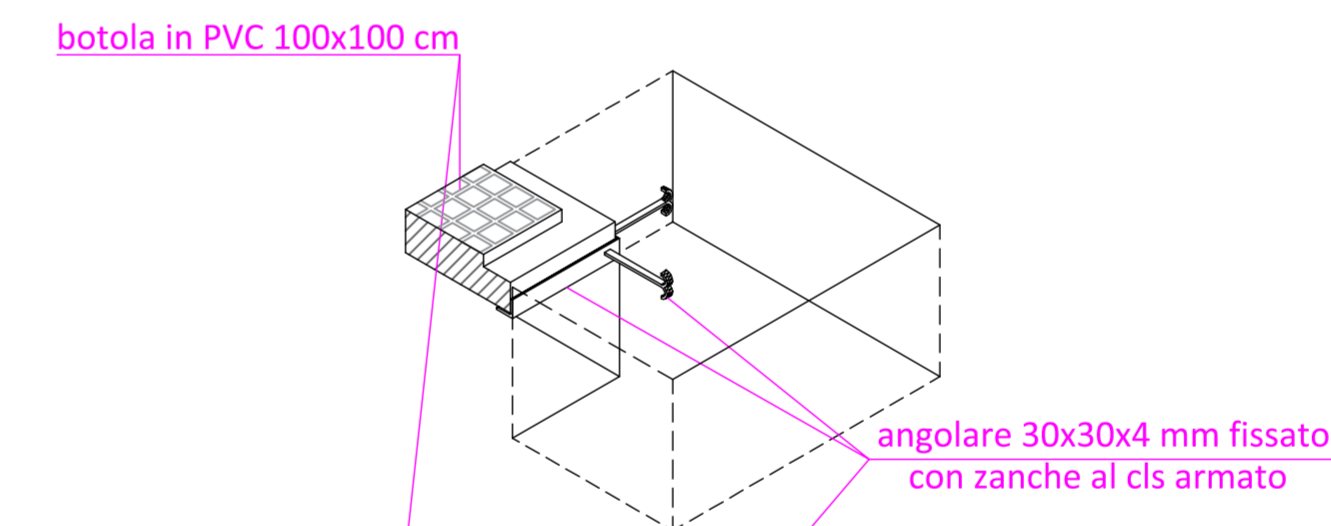
**sezione B-B - scala 1:50**



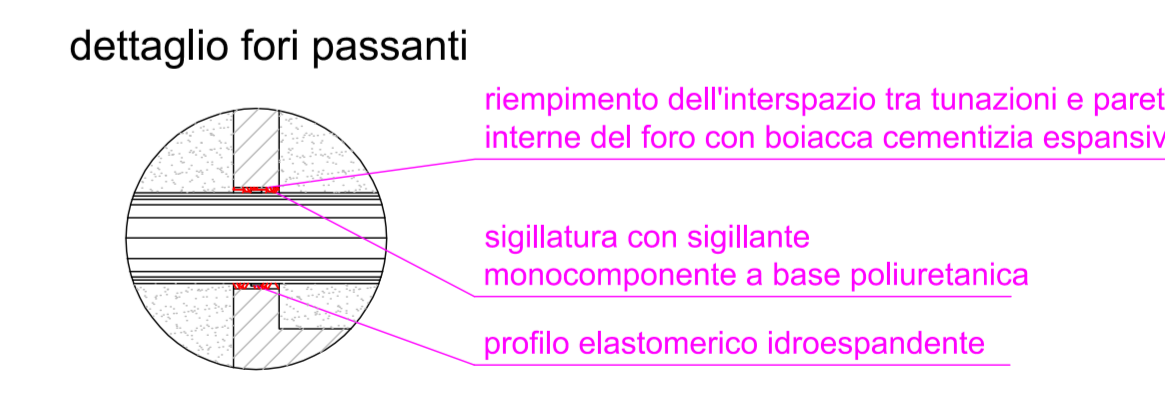
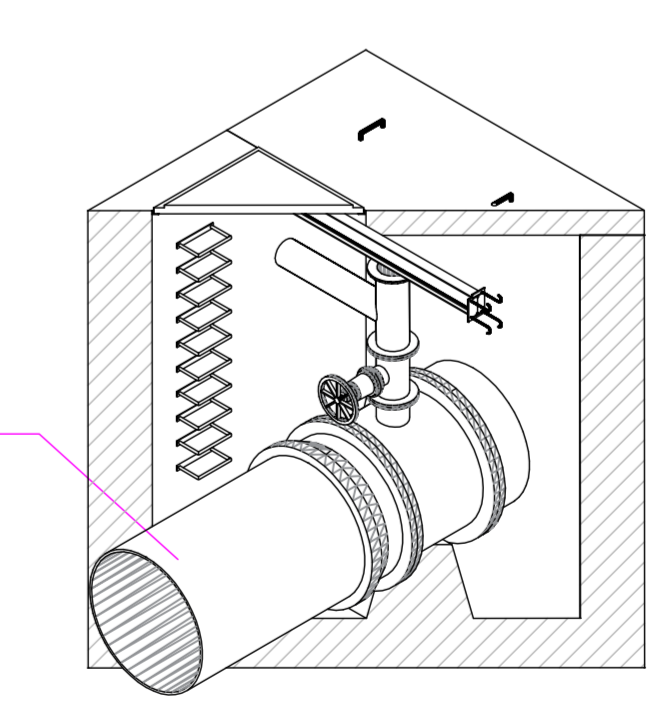
**sezione B-B - scala 1:50**



**pianta copertura - scala 1:50**



**ASSONOMETRIA - scala 1:50**



**SPACCATO ASSONOMETRICO - scala 1:50**

**CONSORZIO di BONIFICA CATANIA**

**CONSORZIO DI BONIFICA 9 CATANIA**  
(D.P.R.S. 23/05/1997 n. 149)  
Via Centuripe 1/A - 95128 - Catania - tel. 095/559000 - fax 095/559320

REGIONE SICILIA

PSRN 2014-2020 - Mis. 4.3.1 - Misure per Investimenti Infrastrutture Irrigue

**OGGETTO:** Progetto per il ripristino ed adeguamento funzionale della condotta principale ubicata tra c.da "Sigona", nel comune di Lentini e c.da "Grotta S.Giorgio" nel comune di Catania

**PROGETTO ESECUTIVO 1° STRALCIO FUNZIONALE**

|                              |   |   |   |   |   |   |   |   |           |
|------------------------------|---|---|---|---|---|---|---|---|-----------|
| 0                            | 0 | 1 | 1 | 7 | C | T | S | R | 7.16.1    |
| Codice Lavoro Anno Provincia |   |   |   |   |   |   |   |   | N° TAVOLA |

**Particolare pozzetto di scarico**

**il Progettista:** Dott. Ing. Vittorio Angelo Longo

**il R.U.P.:** Dott. Ing. Vito D'Angelo

**Visto: il Dirigente Tecnico:** Dott. Ing. Massimo Paterna

| REV. | DATA        | REDATTO | CONTROLLATO | APPROVATO | ANNOTAZIONI |
|------|-------------|---------|-------------|-----------|-------------|
| 0    | Giugno 2017 | LNG     | DNG         | DNG       |             |
| 1    |             |         |             |           |             |
| 2    |             |         |             |           |             |