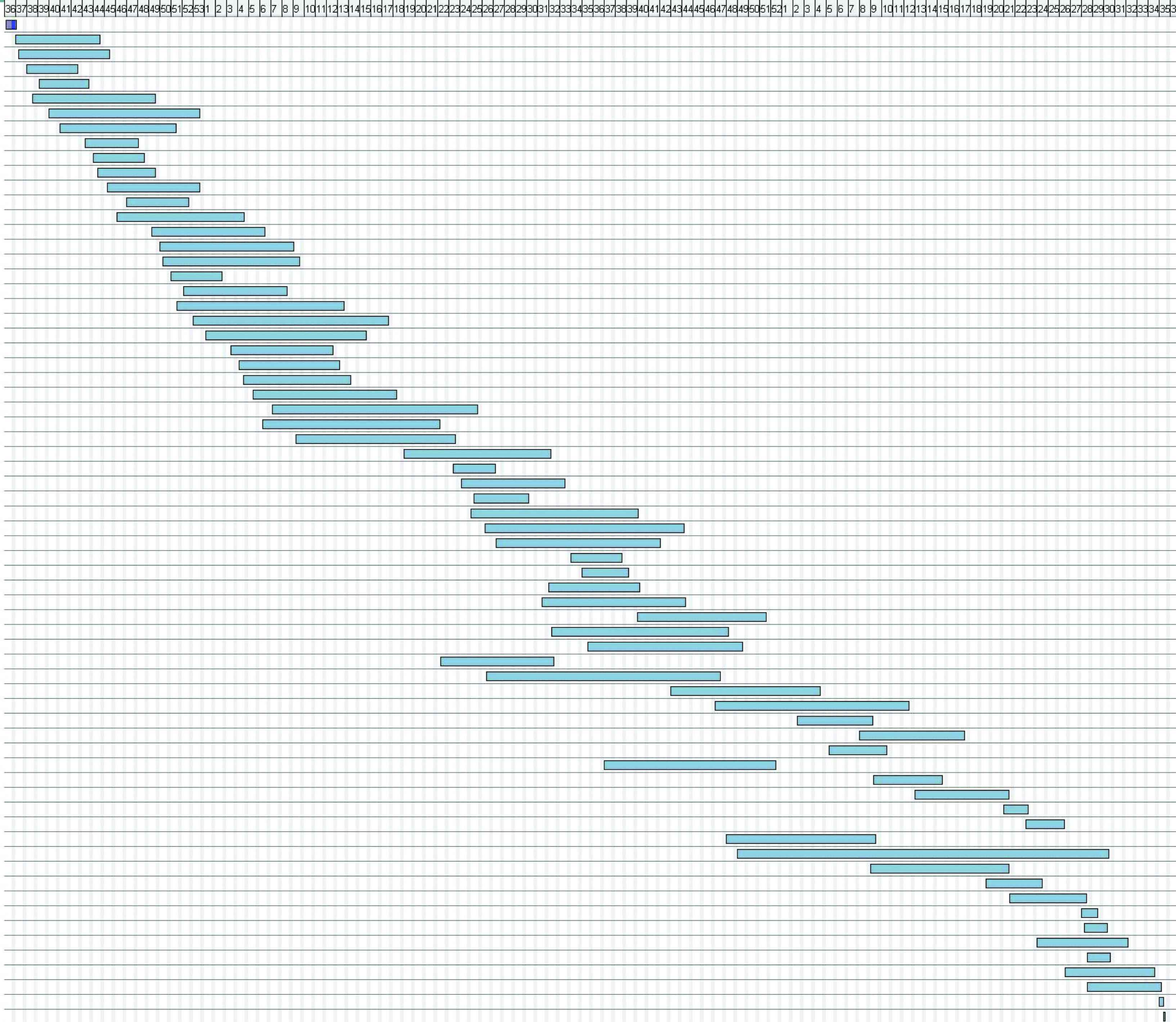


Incantieramento
Scavo a sezione obbligata
rinvenimento, carico, trasporto e scarico tubazione in cap dn 1600
rinvenimento di tutto il manufatto in cls, successiva demolizion
rinvenimento di tutto il manufatto in cls, successiva demolizion
Drenaggio e Piano di Posa Tubazione
Posa Tubi ghisa DN 1000 su base in Cls Armato
Scavo Apertura Canale Drenaggio
Istallazione Apparecchiature
Allacci alle secondarie
Pezzi Speciali
Realizzazione Pozzetti
Blocchi Ancoraggio
Realizzazione Paramenti e Rivestimenti Canale di Drenaggio
Rilevato e Tombamento Nuova Condotta
2° Scavo a sezione obbligata
2° rinvenimento, carico, trasporto e scarico tubazione in cap dn 1600
rinvenimento tubo in PRFV e trasporto a Discarica
2° rinvenimento di tutto il manufatto in cls, successiva demolizion
2° Drenaggio e Piano di Posa Tubazione
2° Posa Tubi ghisa DN 1000 su base in Cls Armato
2° Scavo Apertura Canale Drenaggio
2° Istallazione Apparecchiature
2° Allacci alle secondarie
2° Pezzi Speciali
2° Realizzazione Pozzetti
2° Blocchi Ancoraggio
2° Realizzazione Paramenti e Rivestimenti Canale di Drenaggio
2° Rilevato e Tombamento Nuova Condotta
3° Scavo a sezione obbligata
3° rinvenimento, carico, trasporto e scarico tubazione in cap dn 1600
3° rinvenimento di tutto il manufatto in cls, successiva demolizion
rinvenimento tubo in PRFV e trasporto a Discarica
3° Drenaggio e Piano di Posa Tubazione
3° Posa Tubi ghisa DN 1000 su base in Cls Armato
3° Scavo Apertura Canale Drenaggio
3° Istallazione Apparecchiature
3° Allacci alle secondarie
3° Pezzi Speciali
3° Realizzazione Pozzetti
3° Blocchi Ancoraggio
3° Realizzazione Paramenti e Rivestimenti Canale di Drenaggio
3° Rilevato e Tombamento Nuova Condotta
1° Attraversamento Benante
Spingitubo Ferrovia e Provincia
Scavo a Sezione Obbligata
Posa Tubo in Ghisa Dn 1000
Pezzi Speciali
Blocchi Ancoraggio e Pozzetti e apparecchiature
Allacci Alle Secondarie
Attraversamenti Minori completi di ogni opera
Scavo fino al 2° Attrav. Benante
Posa Condotta fino al 2° Attr. Benante
Pezzi Speciali
Blocchi Ancoraggio e Pozzetti e apparecchiature
2° Attraversamento Benante completo di opere
Realizzazione Stradella
3° Attraversamento Benante Completo di Opere
Scavo dopo il 2° Attravers. alla Vasca di Gr. S. Giorgio
Posa Tubo in Ghisa e Acciaio Dn 700
Pezzi Speciali
Blocchi Ancoraggio e Pozzetti e apparecchiature
Scavo dalla Vasca fino alla Fine Intervento
Allacci Alle Secondarie
Posa Condotta dalla Vasca a Fine Intervento
Pezzi Speciali, Blocchi ed Apparecchiature
Smantellamento Cantiere
Fine Lavori




CONSORZIO DI BONIFICA 9 CATANIA
 (D.P.R.S. 23/05/1997 n. 149)
 Via Centuripe 1/A - 95128 - Catania - tel. 095/559000 - fax 095/559320
 REGIONE SICILIA

PSRN 2014-2020 - Mis. 4.3.1 - Misure per Investimenti Infrastrutture Irrigue
OGGETTO: Progetto per il ripristino ed adeguamento funzionale della condotta principale ubicata tra c.da "Sigona", nel comune di Lentini e c.da "Grotta S.Giorgio" nel comune di Catania

**PROGETTO ESECUTIVO
1° STRALCIO FUNZIONALE**

0	0	1	7	C	T	S	R	7.20
Codice Lavoro								N° TAVOLA

CRONOPROGRAMMA

Il Progettista:  
 Il R.U.P.:  
 Visto: Il Dirigente Tecnico:  

REV.	DATA	REDATTO	CONTROLLATO	APPROVATO	ANNOTAZIONI
0	Giugno 2017	LNG	DNG	DNG	
1					
2					