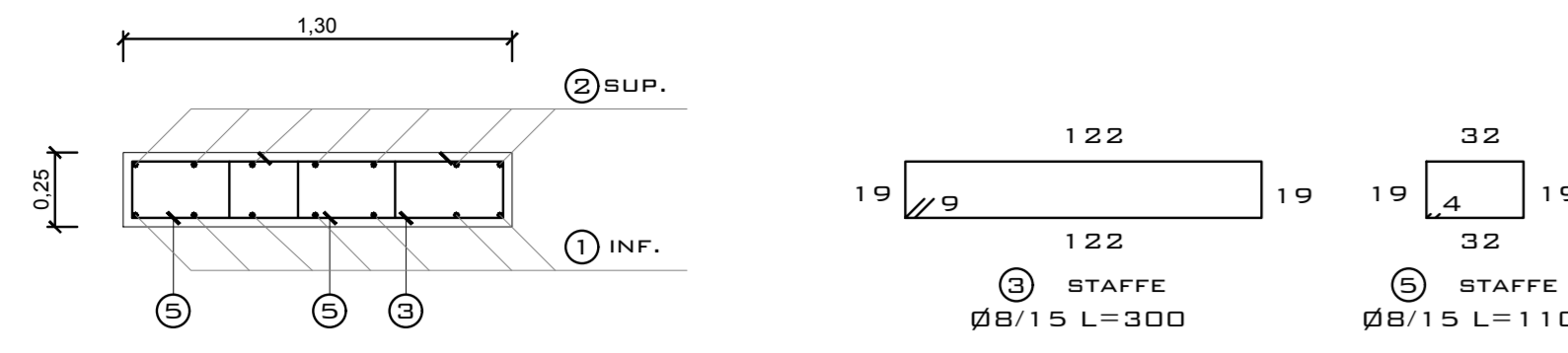
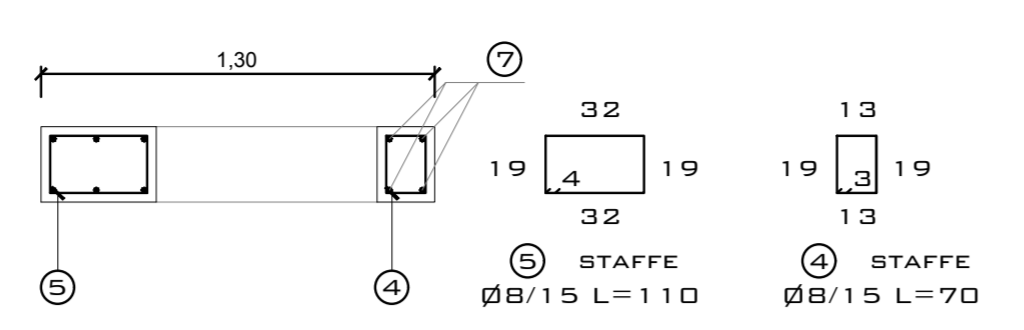


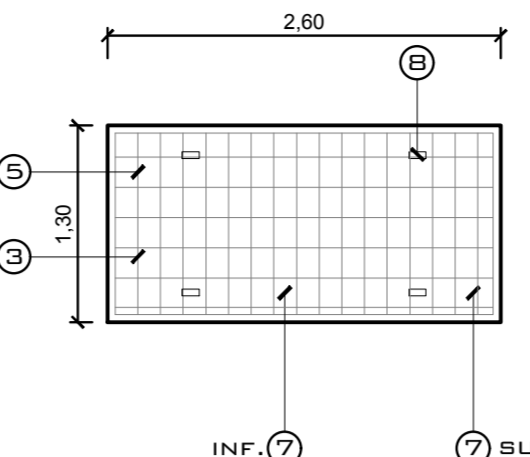
SOLETTA A
SEZIONE TRASVERSALE
SCALA 1:25



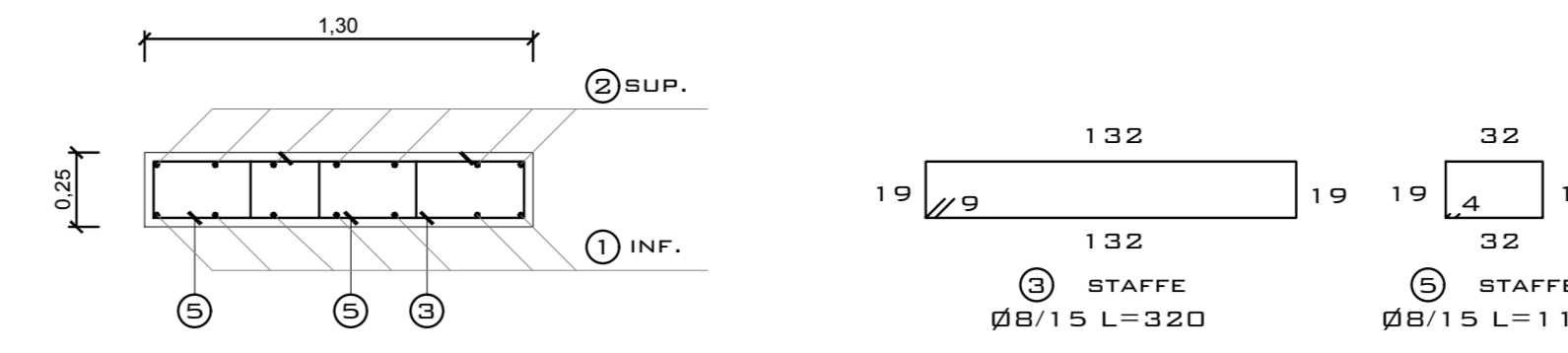
SOLETTA A
SEZIONE TRASVERSALE
SUL VANO CHIUSINO
SCALA 1:25



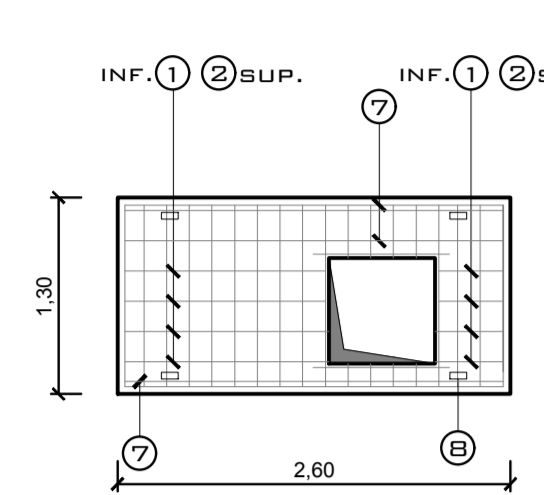
SOLETTA B
PIANTA
SCALA 1:50



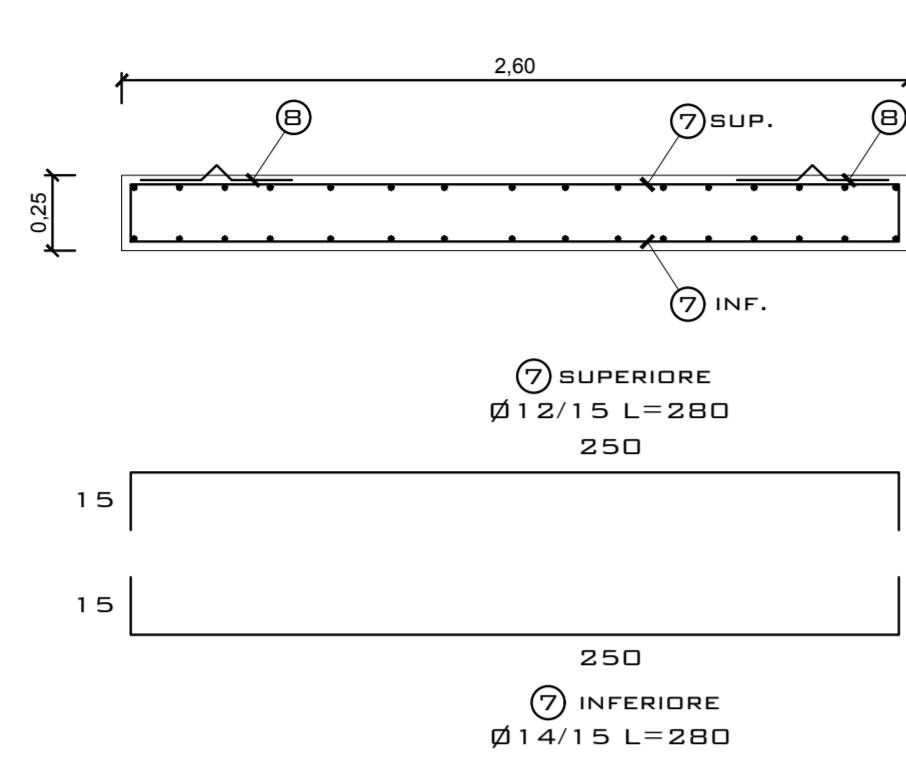
SOLETTA B
SEZIONE TRASVERSALE
SCALA 1:25



SOLETTA A
PIANTA
SCALA 1:50

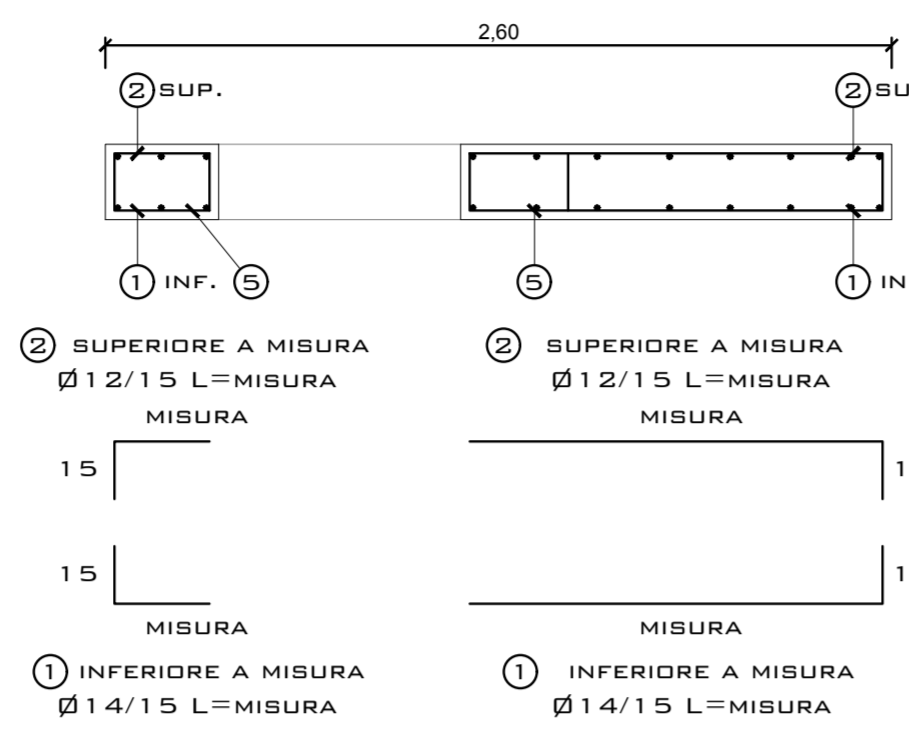


SOLETTA A
SEZIONE LONGITUDINALE
SCALA 1:25

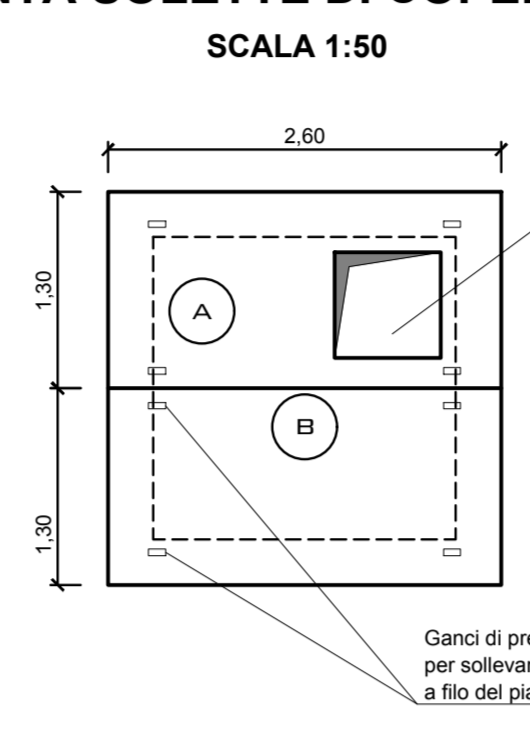


15 15
40 40
GANGI
40 10 L=95
1 PER ANGOLO

SOLETTA A
SEZIONE LONGITUDINALE
SUL VANO CHIUSINO
SCALA 1:25

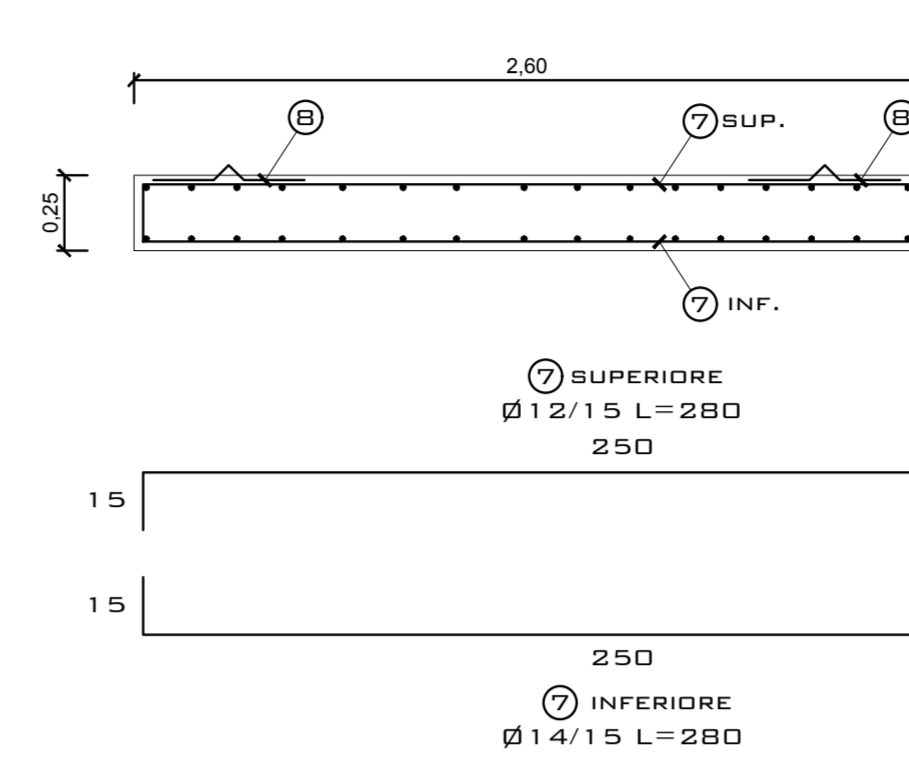


POZZETTI
PIANTA SOLETTE DI COPERTURA
SCALA 1:50

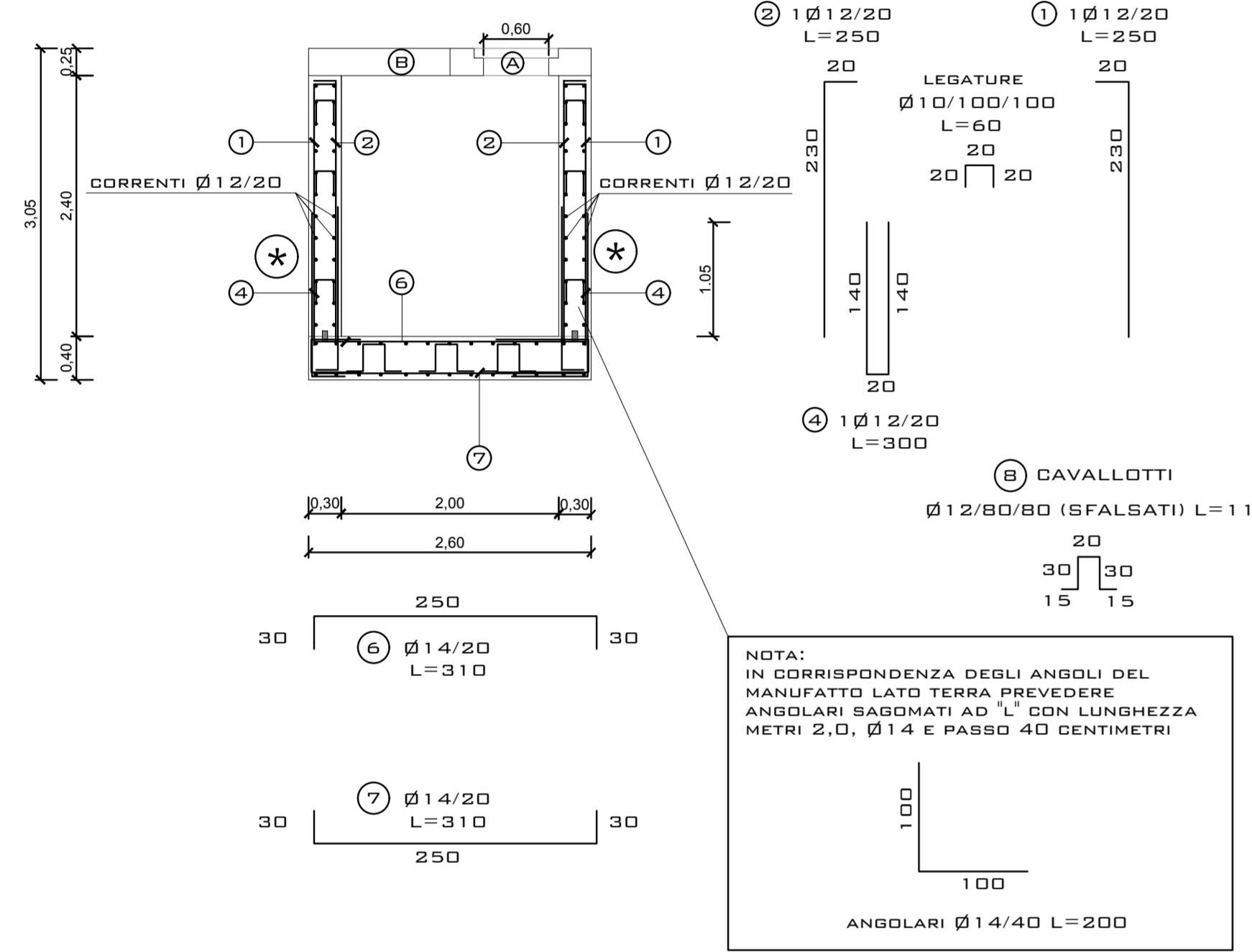


Vano per telaio chiuso
(misure da verificare con il fornitore del chiusino)
Gangi di presa
per sollevamento
a filo del piano soletta

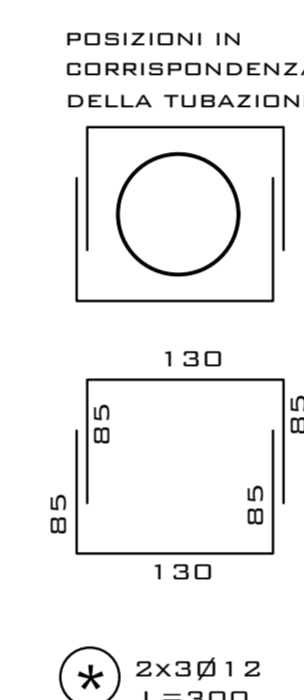
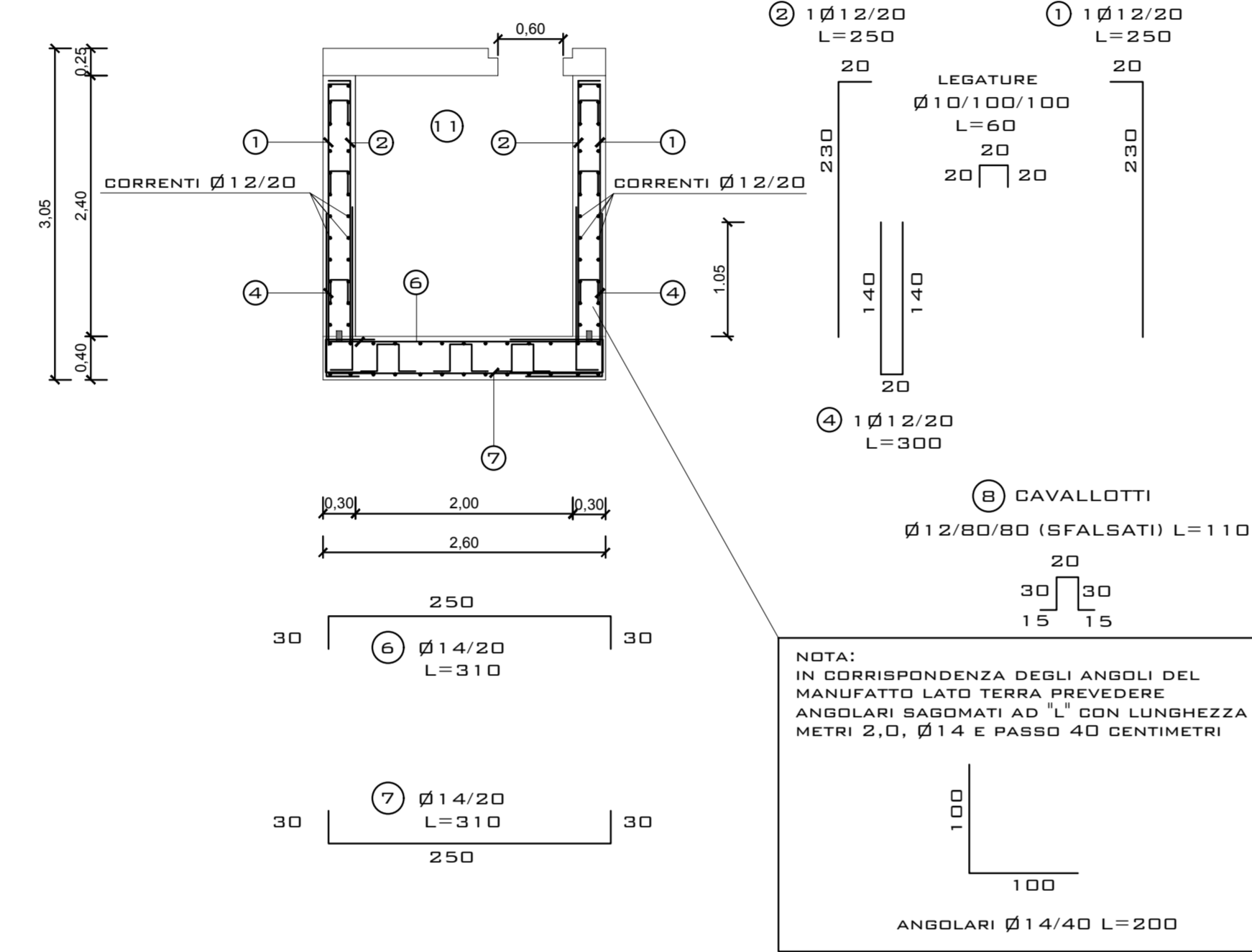
SOLETTA B
SEZIONE LONGITUDINALE
SCALA 1:25



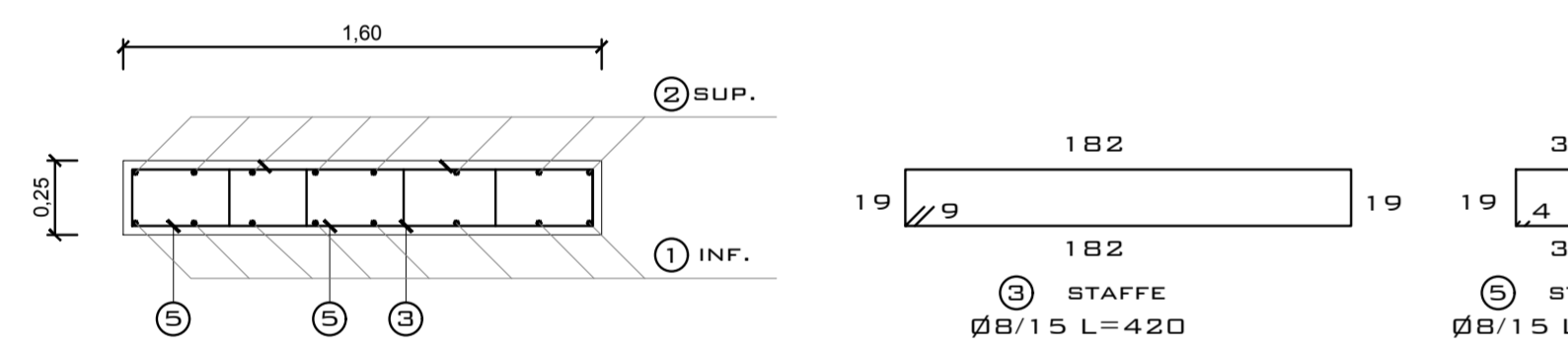
POZZETTO
SEZIONE TRASVERSALE
SCALA 1:50



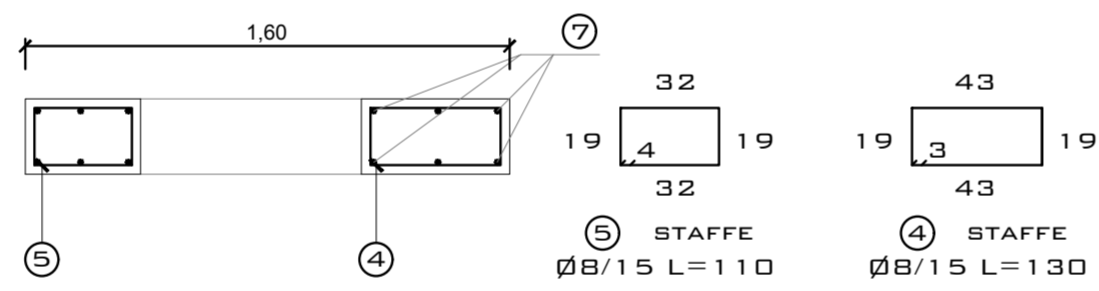
POZZETTO
SEZIONE LONGITUDINALE
SCALA 1:50



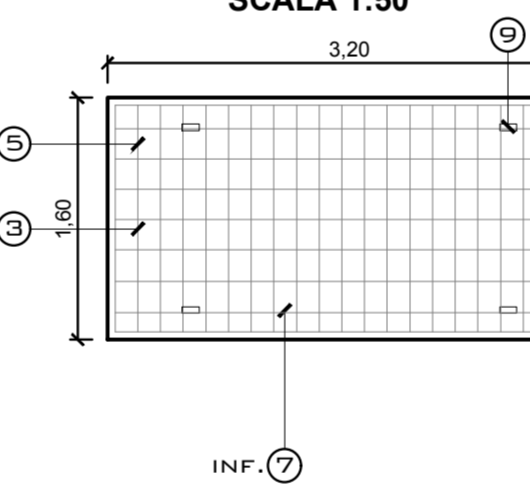
SOLETTA A
SEZIONE TRASVERSALE
SCALA 1:25



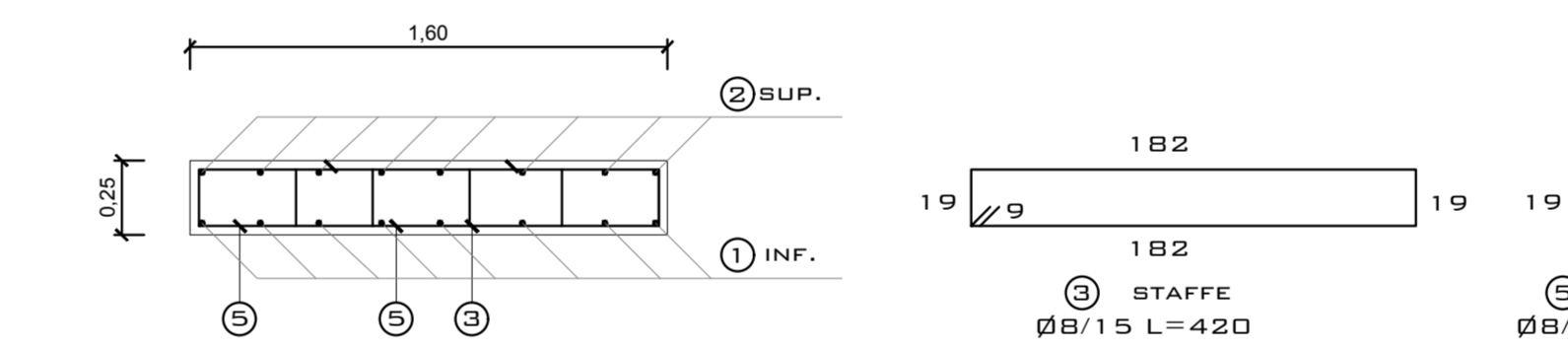
SOLETTA A
SEZIONE TRASVERSALE
SUL VANO CHIUSINO
SCALA 1:25



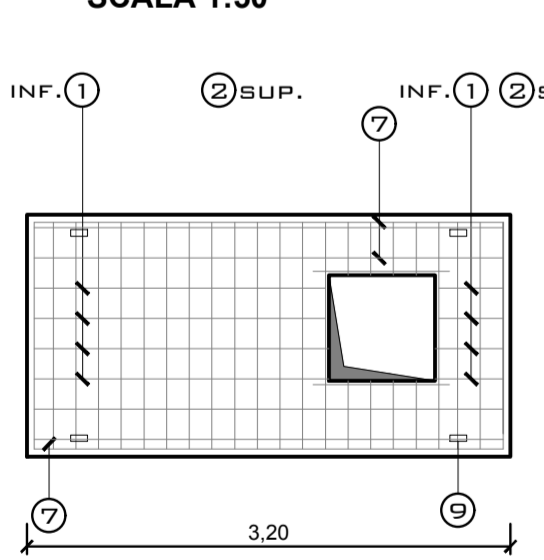
SOLETTA B
PIANTA
SCALA 1:50



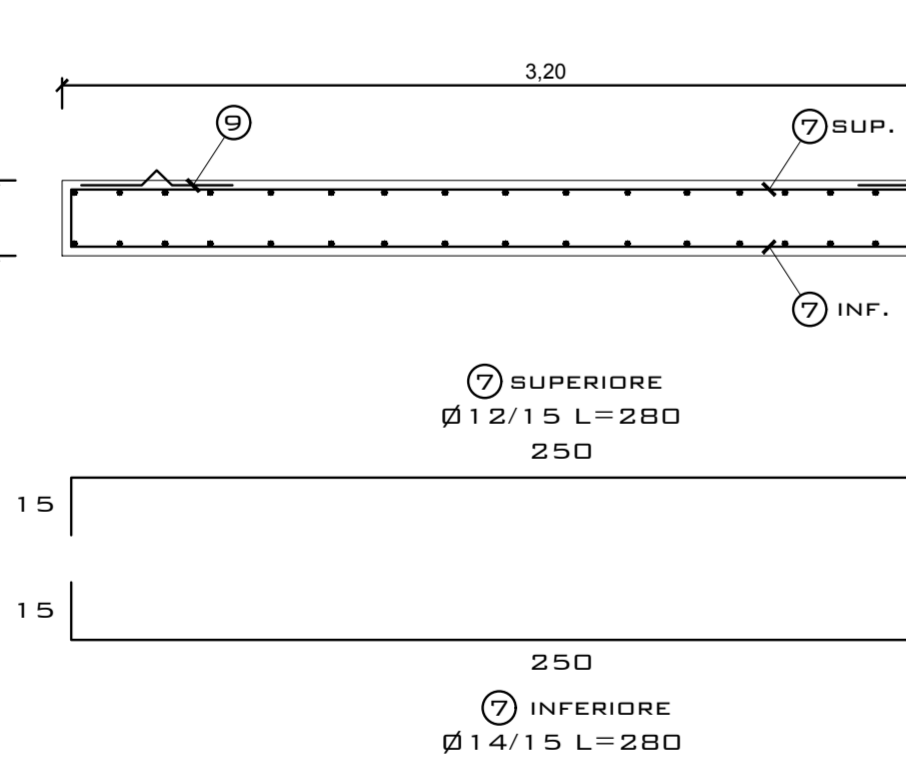
SOLETTA B
SEZIONE TRASVERSALE
SCALA 1:25



SOLETTA A
PIANTA
SCALA 1:50

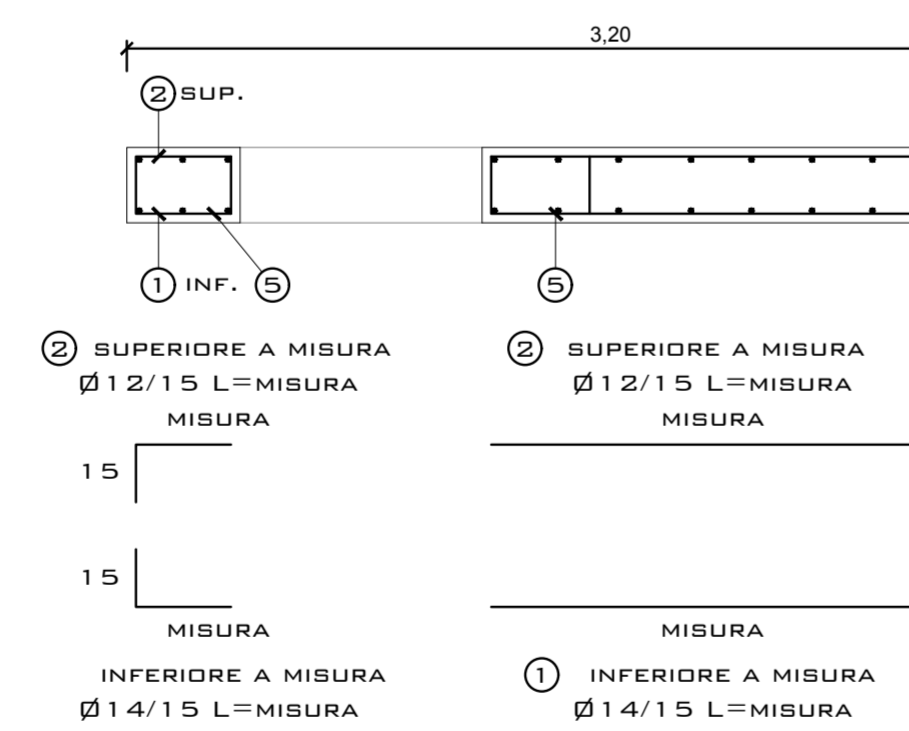


SOLETTA A
SEZIONE LONGITUDINALE
SCALA 1:25

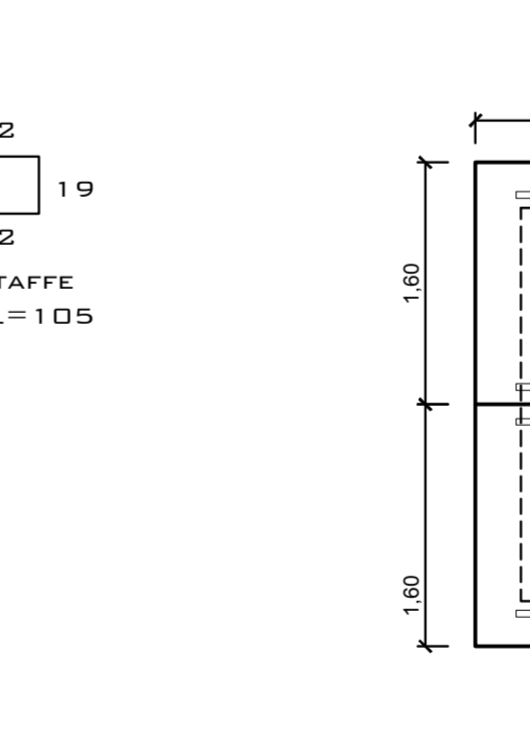


15 15
40 40
GANGI
40 10 L=95
1 PER ANGOLO

SOLETTA A
SEZIONE LONGITUDINALE
SUL VANO CHIUSINO
SCALA 1:25

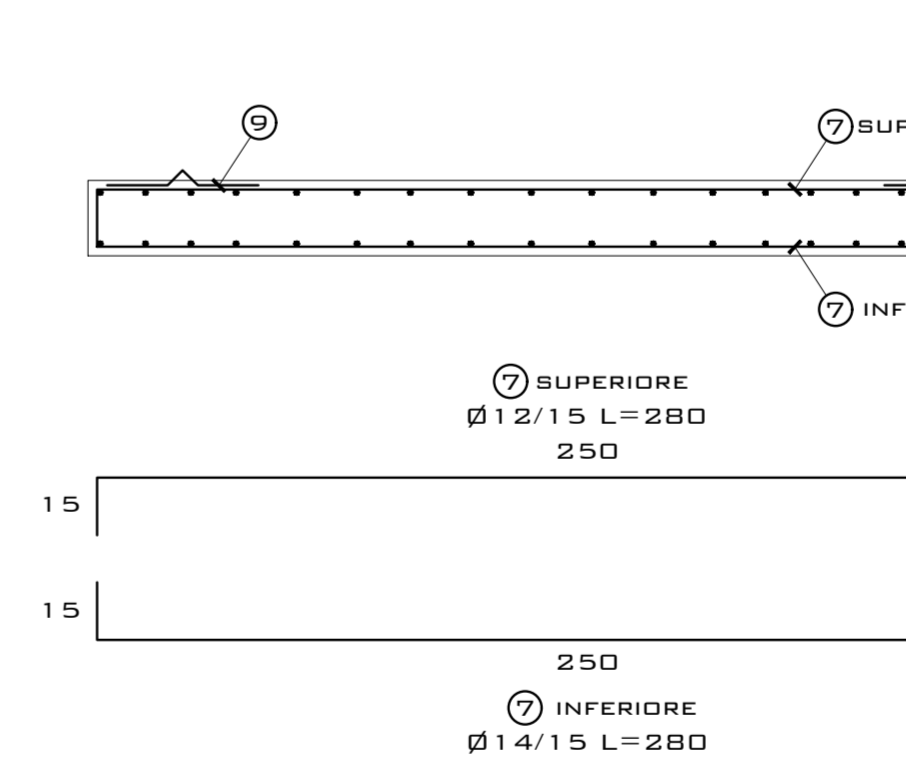


POZZETTI
PIANTA SOLETTE DI COPERTURA
SCALA 1:50

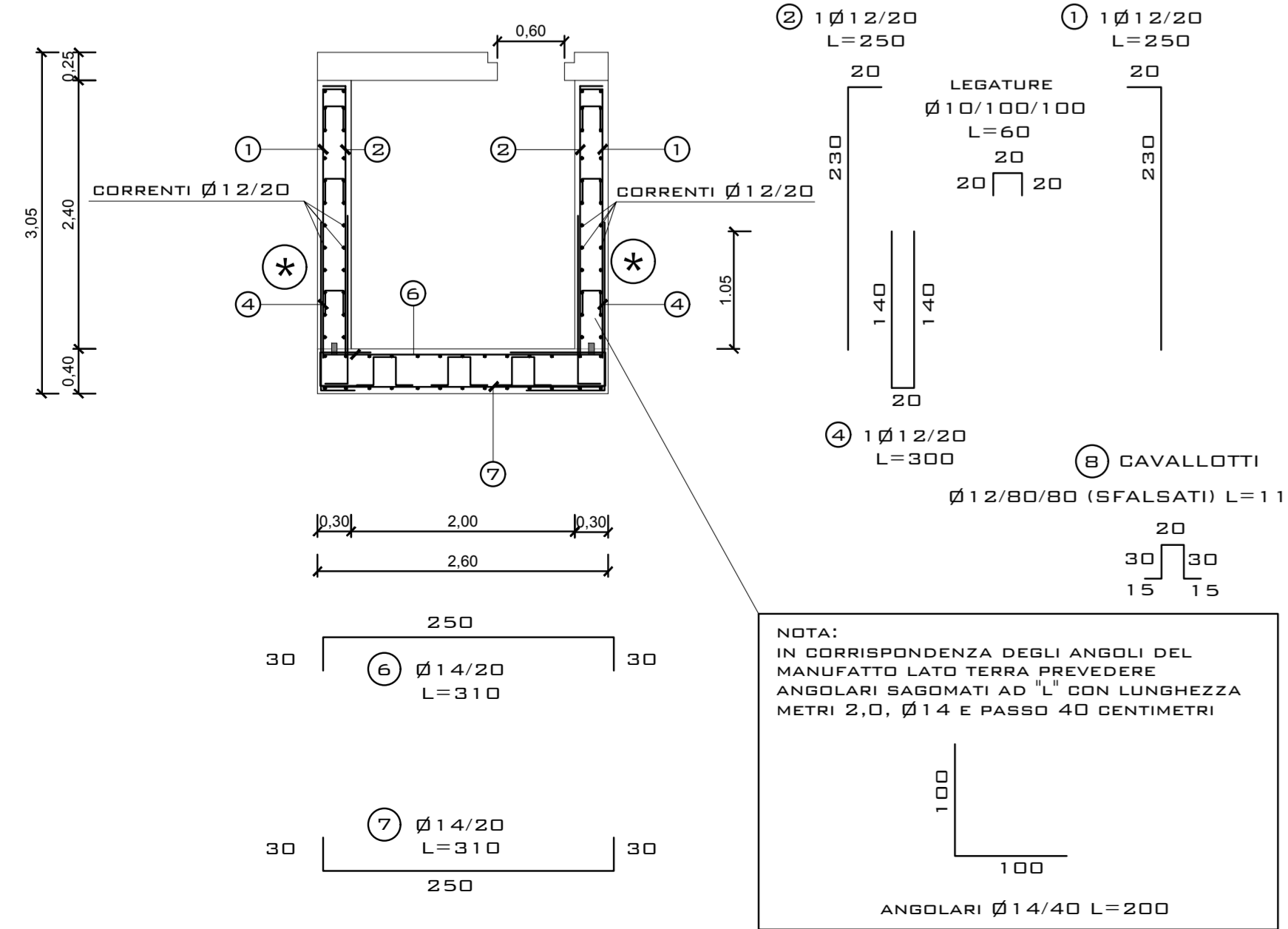


Vano per telaio chiuso
(misure da verificare con il fornitore del chiusino)
Gangi di presa
per sollevamento
a filo del piano soletta

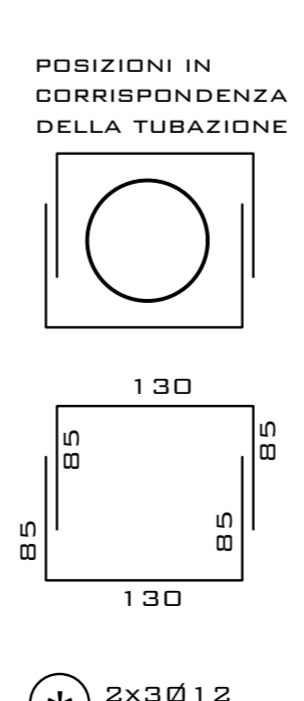
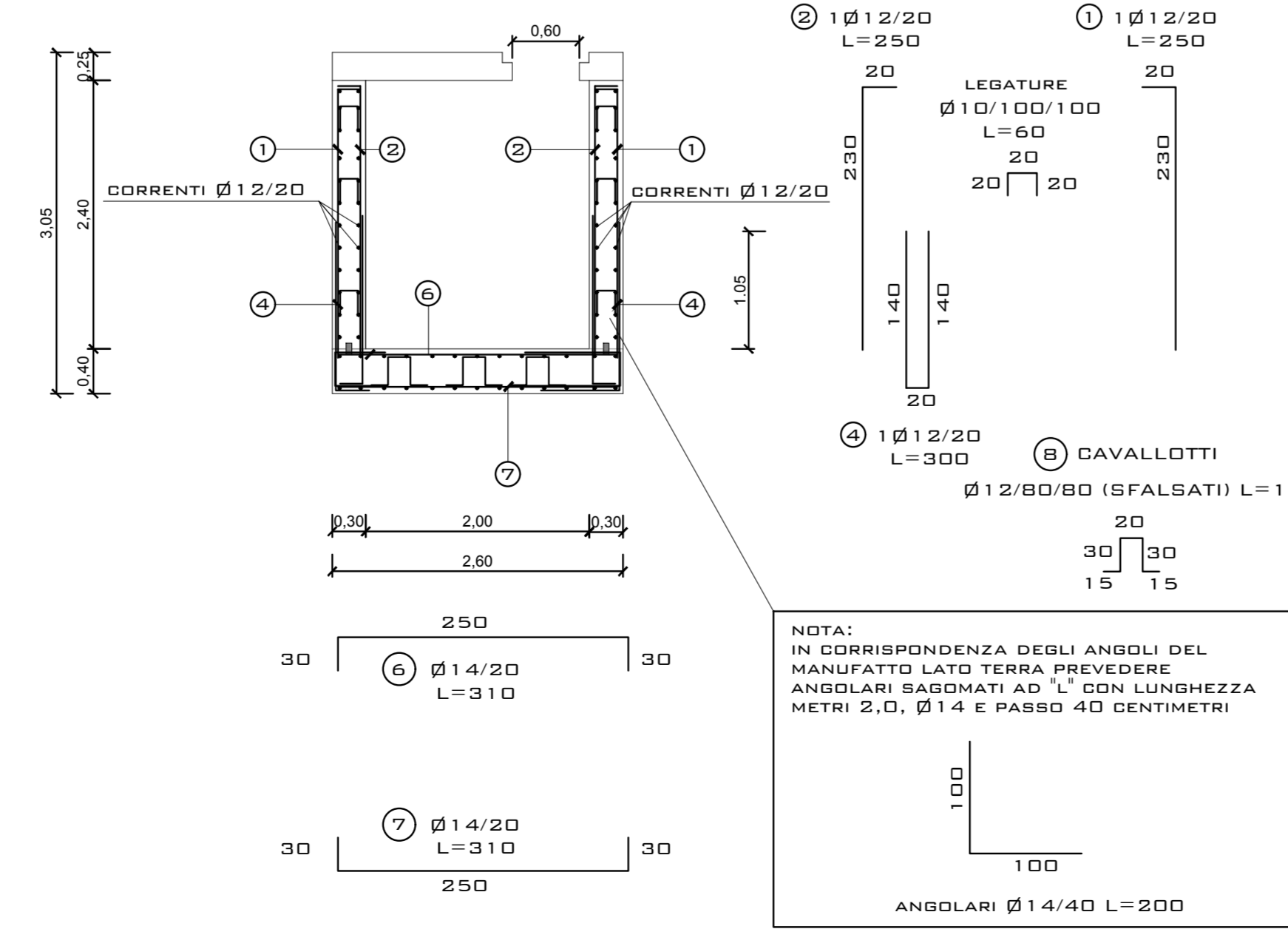
SOLETTA B
SEZIONE LONGITUDINALE
SCALA 1:25



POZZETTO
SEZIONE TRASVERSALE
SCALA 1:50



POZZETTO
SEZIONE LONGITUDINALE
SCALA 1:50



PRESCRIZIONI MATERIALI

CALCESTRUZZO PER FONDAZIONI:
RESISTENZA CARATTERISTICA: $R_{ck} \geq 30 \text{ N/mm}^2$ (C25/30)
CLASSE DI ESPOSIZIONE E DURABILITA': XC2
SLUMP: S4
MAX RAPPORTO A/C= 0.60
DIMENSIONE MAX INERTE: 28/32 mm
COPRIFERRO MINIMO NOMIALE: 40 mm

CALCESTRUZZO PER SOLAI, TRAVI E CORDOLI:
RESISTENZA CARATTERISTICA: $R_{ck} \geq 30 \text{ N/mm}^2$ (C25/30)
CLASSE DI ESPOSIZIONE E DURABILITA': XC2 / XC1
SLUMP: S4
MAX RAPPORTO A/C= 0.60
DIMENSIONE MAX INERTE: 25 mm
COPRIFERRO MINIMO NOMIALE: 25/30 mm

ACCIAIO:
B450C AD ADERENZA MIGLIORATA, SALDABILE
CONTROLLATO IN STABILIMENTO

CERTIFICAZIONI MATERIALI AI SENSI DELLE NORME TECNICHE PER LE COSTRUZIONI D.M. 17.01.2018 - NTC-2018, DA FAR PERVENIRE ALLA DIREZIONE LAVORI CONTESTUALMENTE ALLE FORNITURE IN CANTIERE.

CALCESTRUZZO
• Copia certificato di controllo del processo produttivo del calcestruzzo rilasciato dal Servizio Tecnico Centrale (come previsto dal paragrafo 11.2.8 del D.M. 17.01.2018).

ACCIAIO
• Copia attestato di qualificazione rilasciato dal Servizio Tecnico Centrale per tutte le forniture di acciaio (come previsto dal paragrafo 11.3.1.5 del D.M. 17.01.2018).
• Copia dichiarazione, su documento di trasporto, contenente gli estremi dell'attestato di avvenuta dichiarazione di attività, rilasciato dal Servizio Tecnico Centrale recante il logo o il marchio del centro di trasformazione (come previsto dal paragrafo 11.3.1.7 del D.M. 17.01.2018).
• Copia attestazione dell'esecuzione delle prove di controllo interne fatte dal centro di trasformazione.

N.B. 1 - VERIFICARE LE MISURE IN CANTIERE CON LE QUOTE ESISTENTI

- PRIMA DELL'ESECUZIONE DEI GETTI RICHIEDERE SOPRALLUOGO IN CANTIERE DA PARTE DELLA D.L.
- VIBRARE DURANTE I GETTI
- PRELIEVI DAI GETTI DI CALCESTRUZZO:
N. 3 PRELIEVI PER LE FONDAZIONI ("F")
N. 3 PRELIEVI PER CORDOLI E SOLAI ("C" e "S")
NB: UN PRELIEVO E' COSTITUITO DA 2 CUBETTI
- PRELIEVO DI N. 3 SPEZZONI DEI FERRI Ø8, Ø10, Ø12, Ø16 E FOGLI DI RETE ELETTROSALDATA



Ristrutturazione della rete irrigua dipendente dal complesso Dittaino-Ogliastro per l'eliminazione delle perdite ed il recupero della risorsa idrica. Territorio Castelluccio-Favarotta
CUP: I93D20003570001

<p>CONSORZIO DI BONIFICA DELLA SISTEMA IRRIGUA E SCAVATO SOCIETA' DI INGEGNERIA S.p.A. (Det. Ing. Domenico CASTRO)</p>	<p>ELABORATI GRAFICI</p>	<p>DATA PROGETTO GIUGNO 2020</p>
<p>MANDANTE PROGEA S.r.l. SOCIETA' DI INGEGNERIA S.p.A. (Det. Ing. Salvatore PANERAI)</p>	<p>CONDOTTE IRRIGUE POZZETTI ALLACCO CONDOTTE PRINCIPALI, DERIVAZIONE CONDOTTE COMIZIALI, SFILATO E SCARICO CARPENTERIE ED ARMATURE</p>	<p>AGGIORNAMENTO PROGETTO</p>
<p>PROGETTO 1° LOTTO STRALCIO ESECUTIVO</p>	<p>PRATICA N° 10397E1</p>	<p>AVV. N°</p>
<p>ELABORATO PROGETTUALE</p>	<p>ASSICURAMENTO N. DATA</p>	<p>FILE: 10397E1-25</p>
<p>CONTROLLO</p>	<p>FIRMA</p>	<p>DISegnATORE</p>
<p>CONTROLLO</p>	<p>MP</p>	<p>APPROVAZIONE</p>
<p>CONTROLLO</p>	<p>MP</p>	<p>DEC.</p>

WSTI:

<p>IL RUP (Det. Ing. Sebastiano CASO)</p>
<p>IL DIRETTORE AREA TECNICA PROGETTAZIONE (Det. Ing. Eugenio POLLANO)</p>
<p>IL DIRETTORE GENERALE</p>