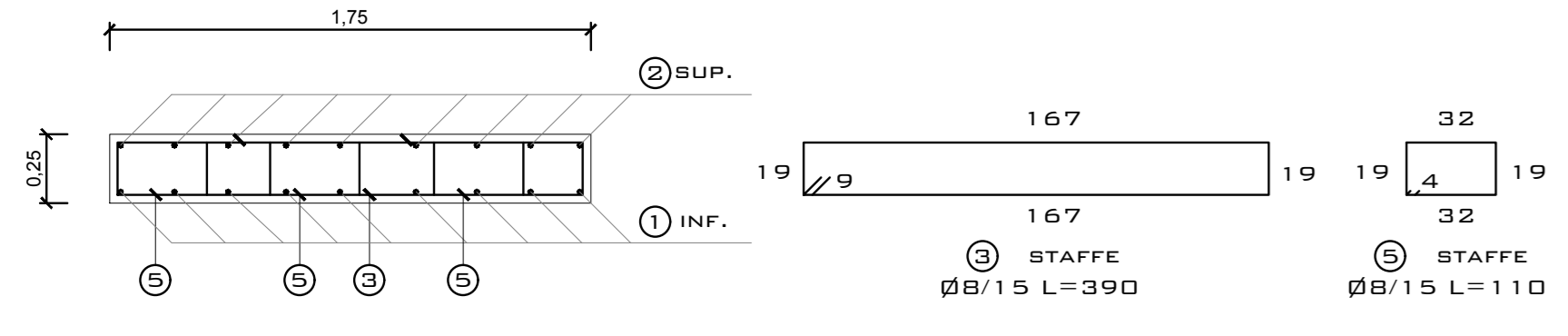
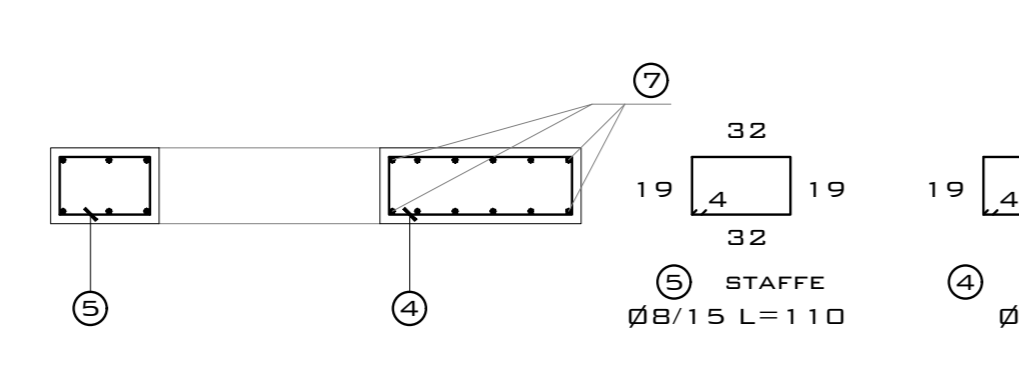


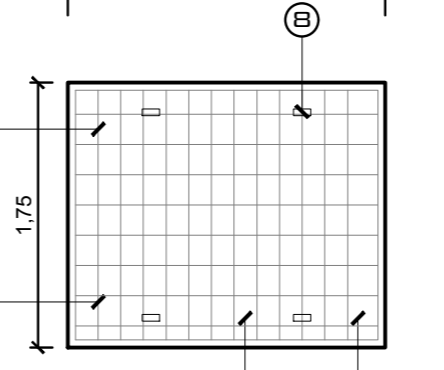
SOLETTA A SEZIONE TRASVERSALE
SCALA 1:25



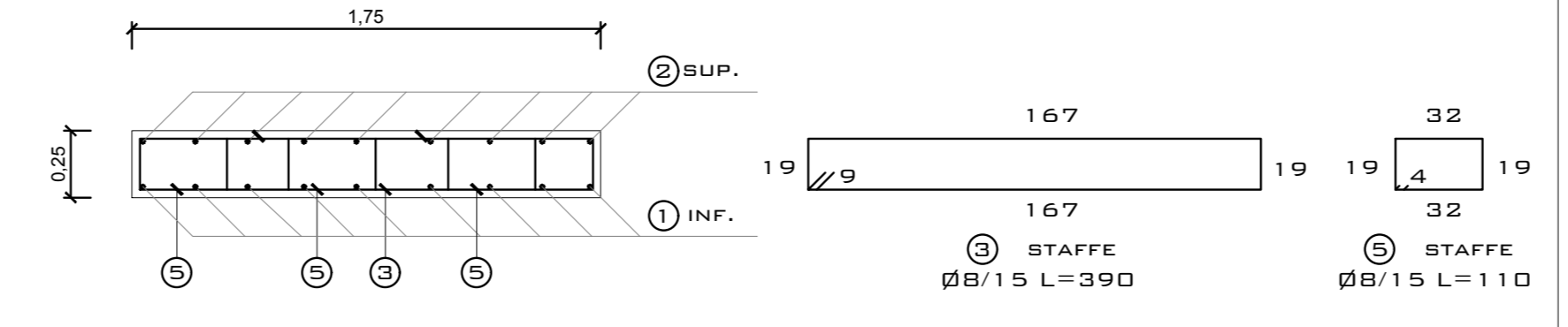
SOLETTA A SEZIONE TRASVERSALE SUL VANO CHIUSINO
SCALA 1:25



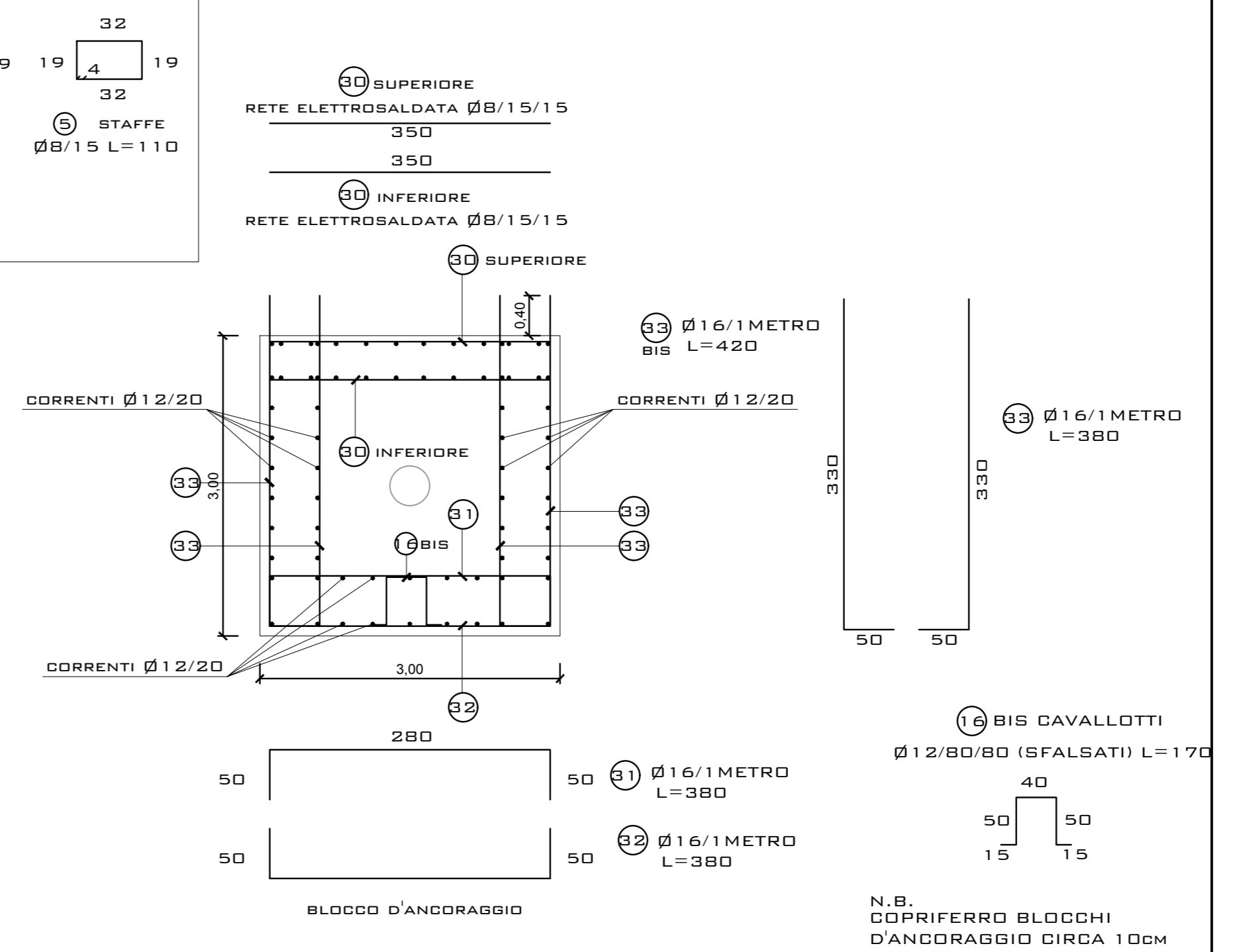
SOLETTA B PIANTA
SCALA 1:50



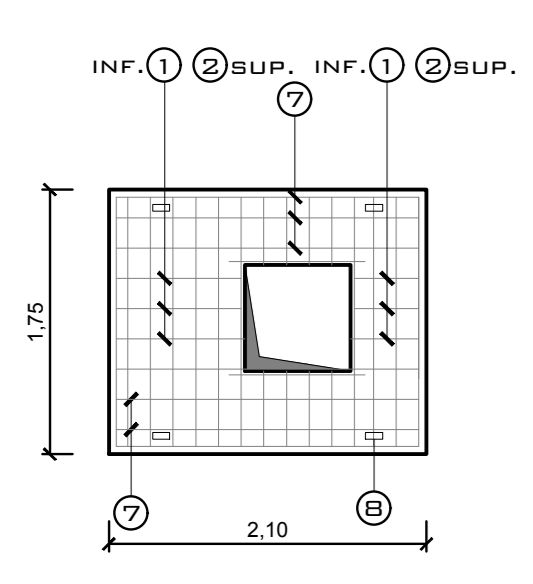
SOLETTA B SEZIONE TRASVERSALE
SCALA 1:25



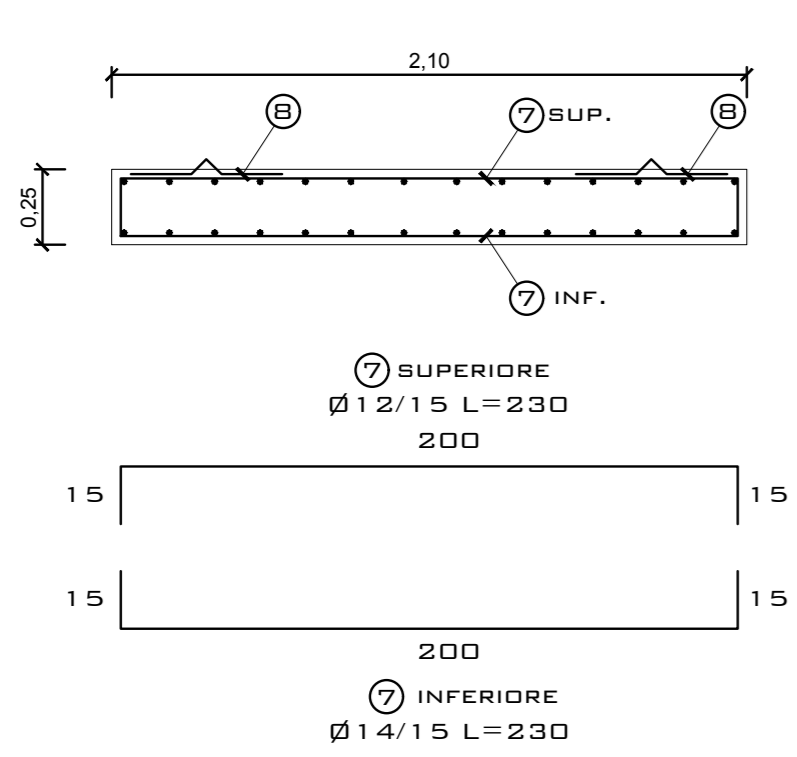
BLOCCO D'ANCORAGGIO SEZIONE TRASVERSALE
SCALA 1:50



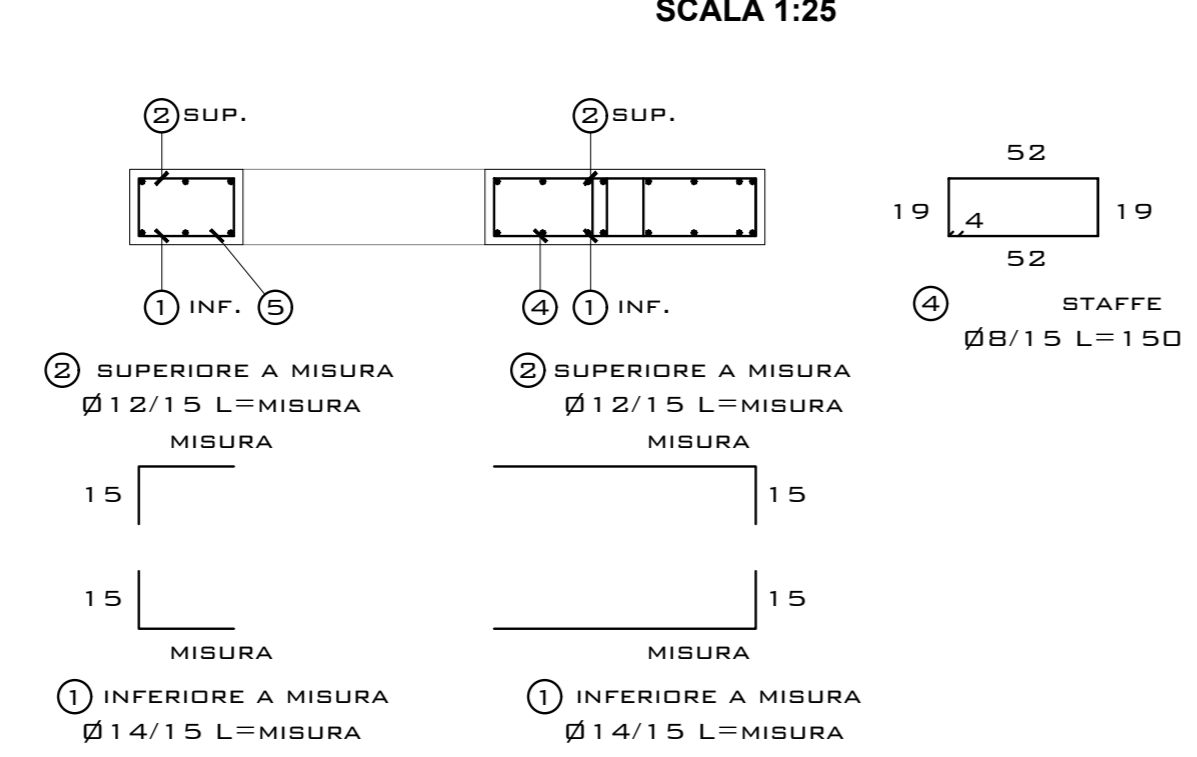
SOLETTA A PIANTA
SCALA 1:50



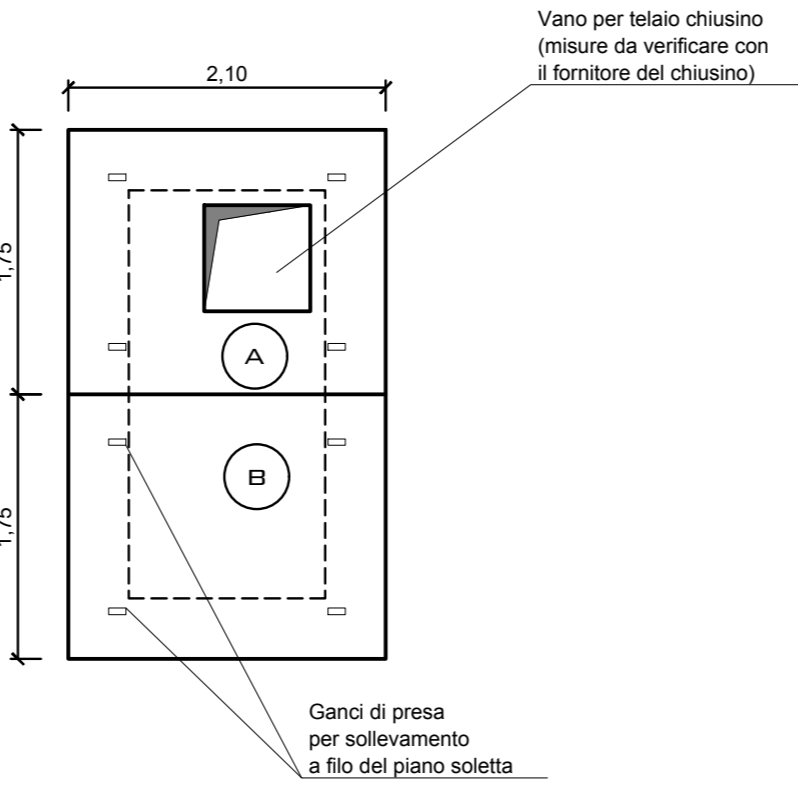
SOLETTA A SEZIONE LONGITUDINALE
SCALA 1:25



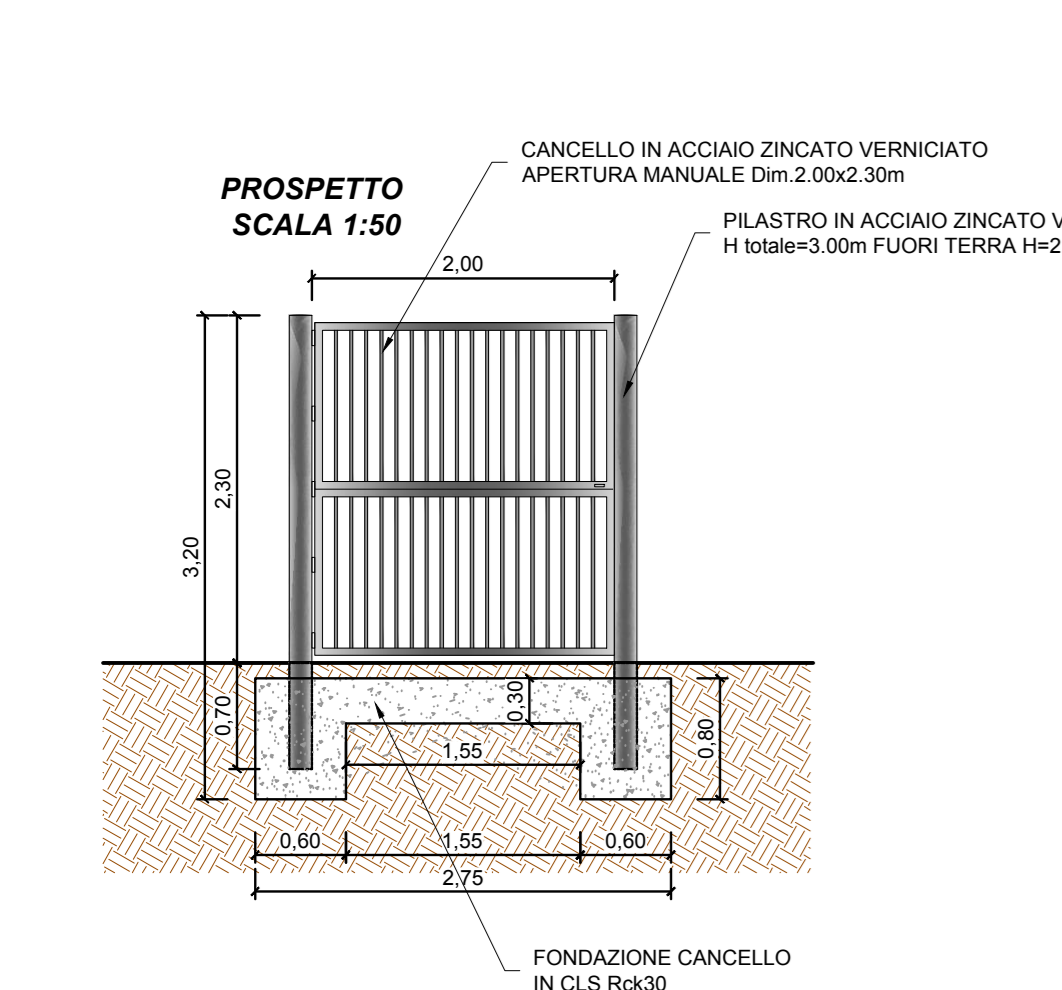
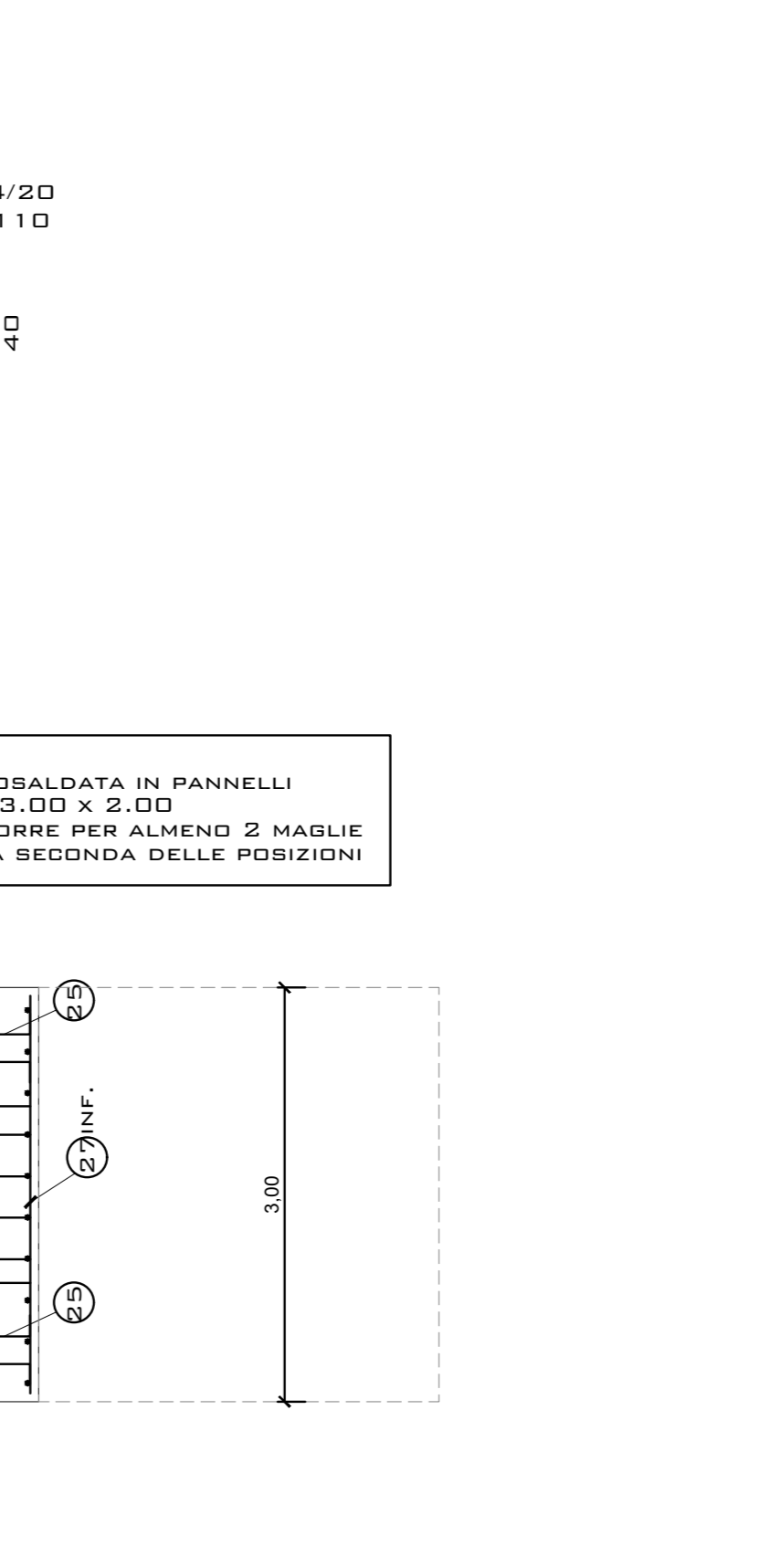
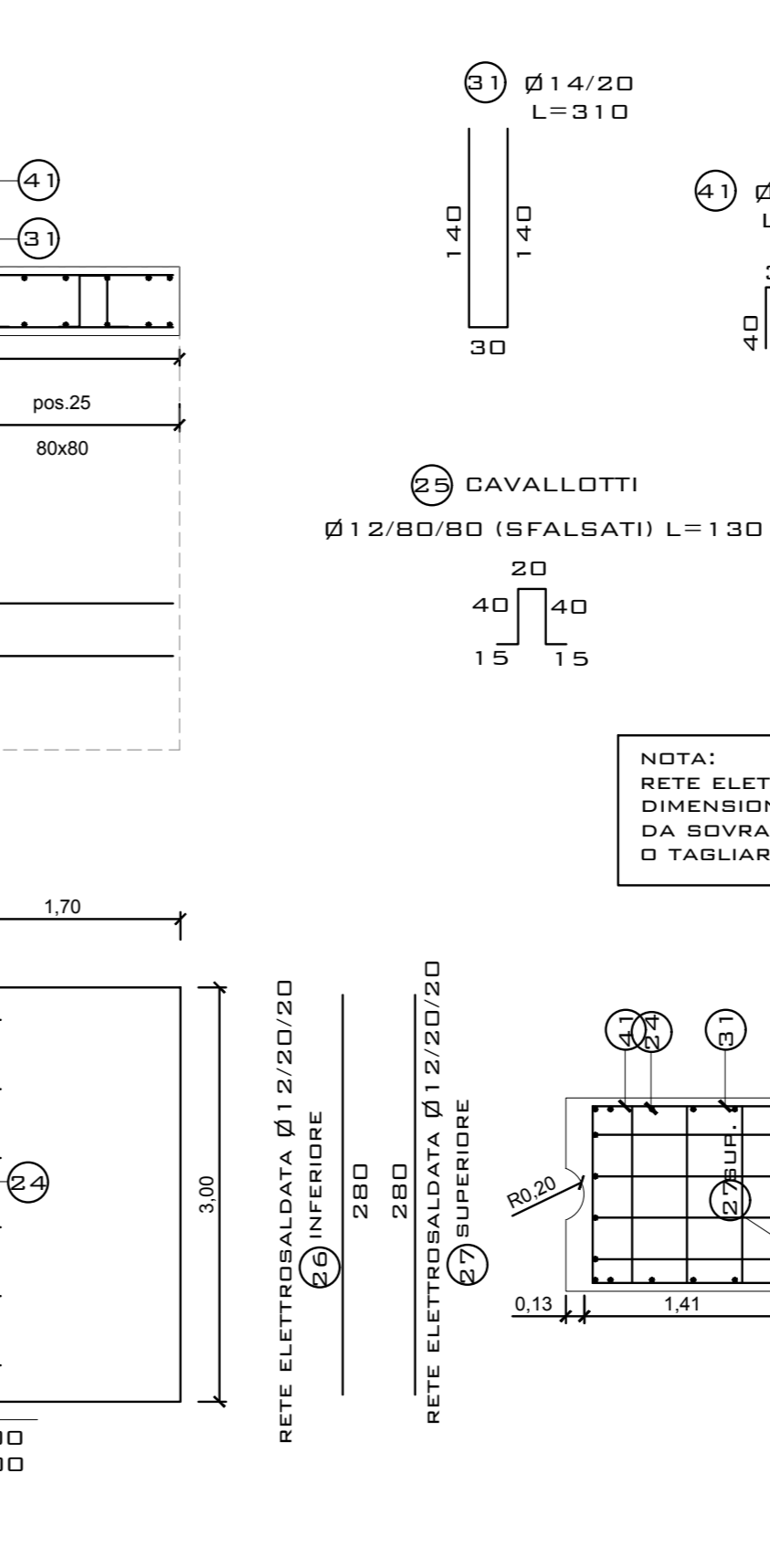
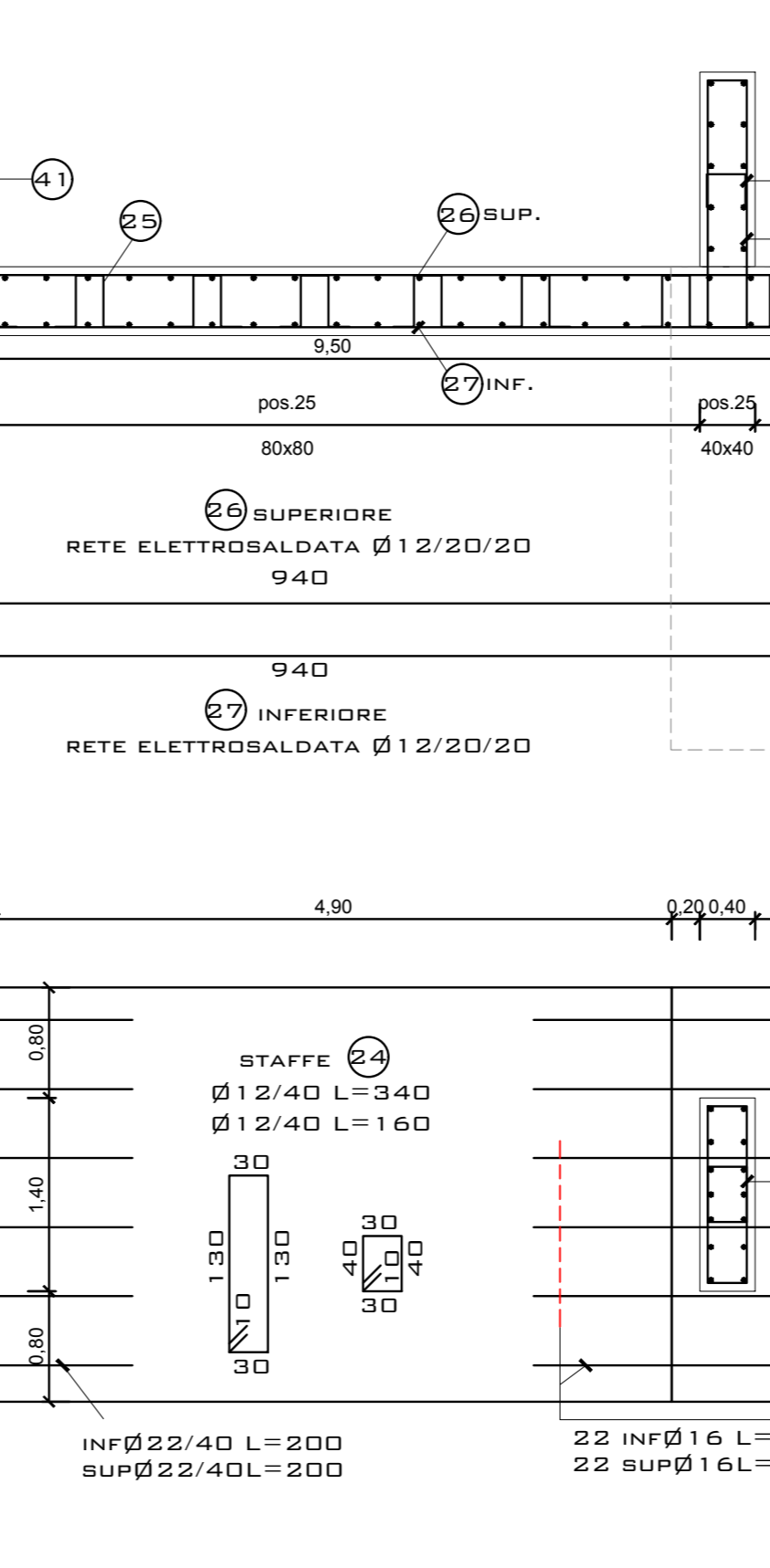
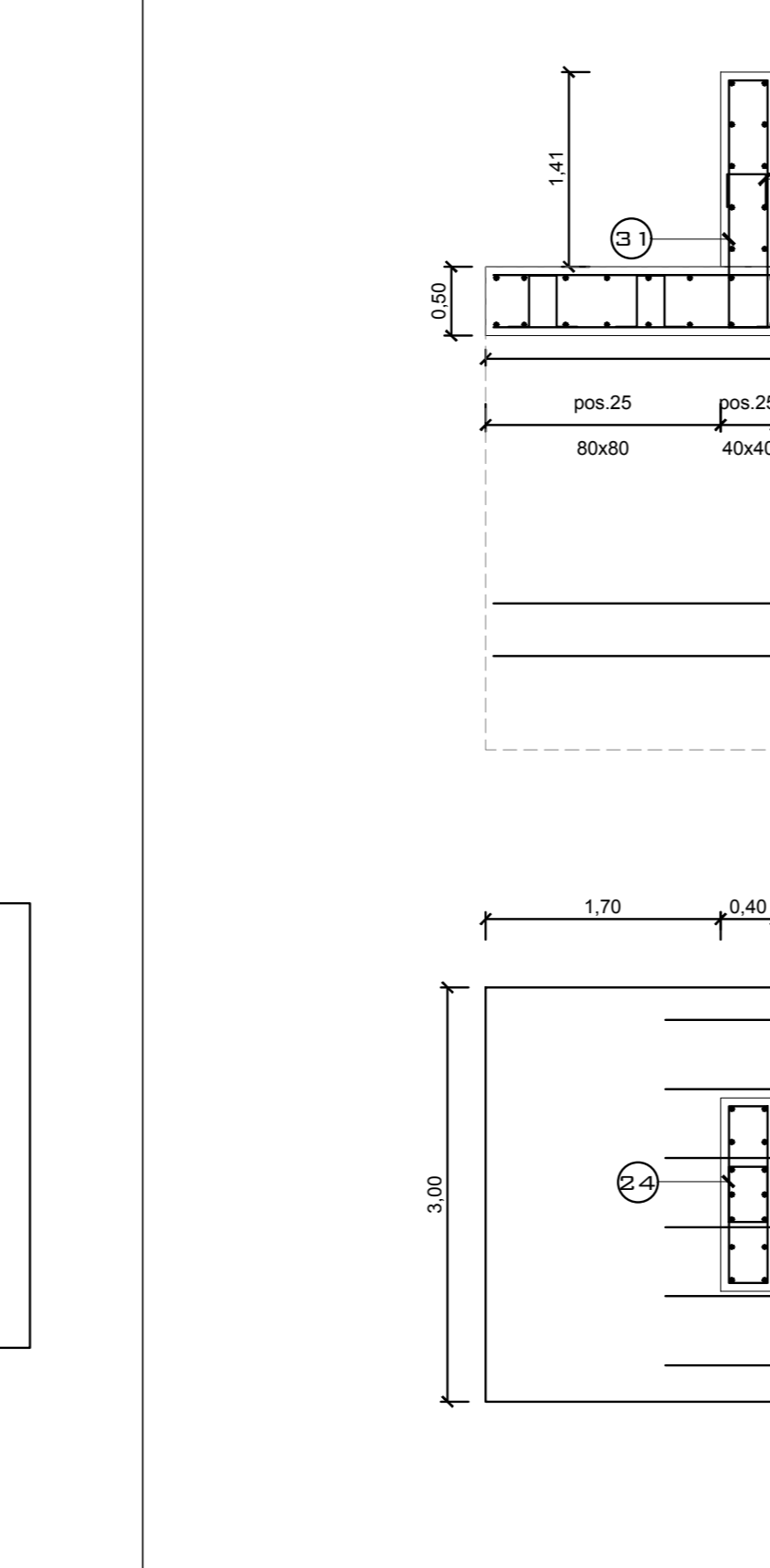
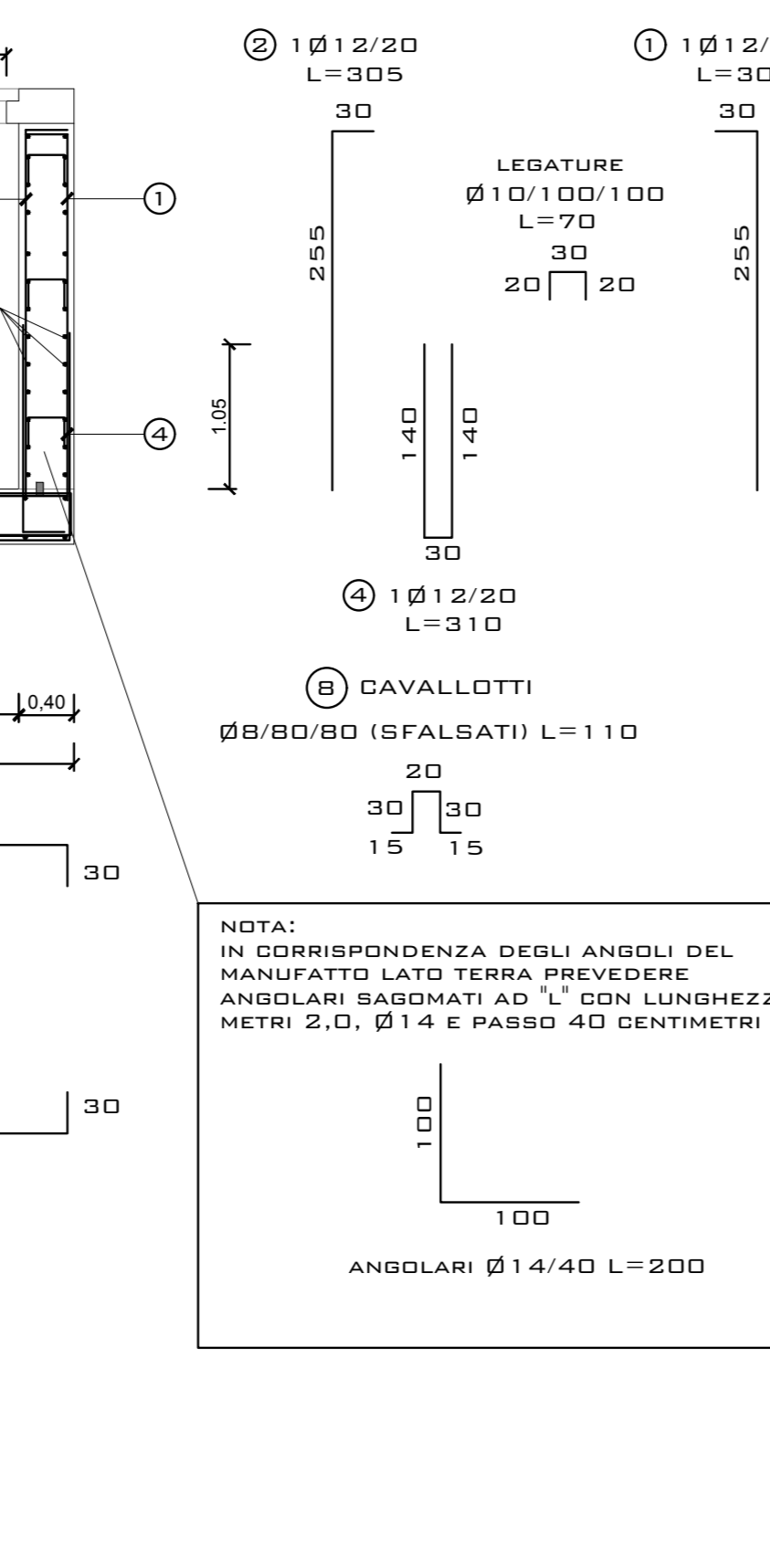
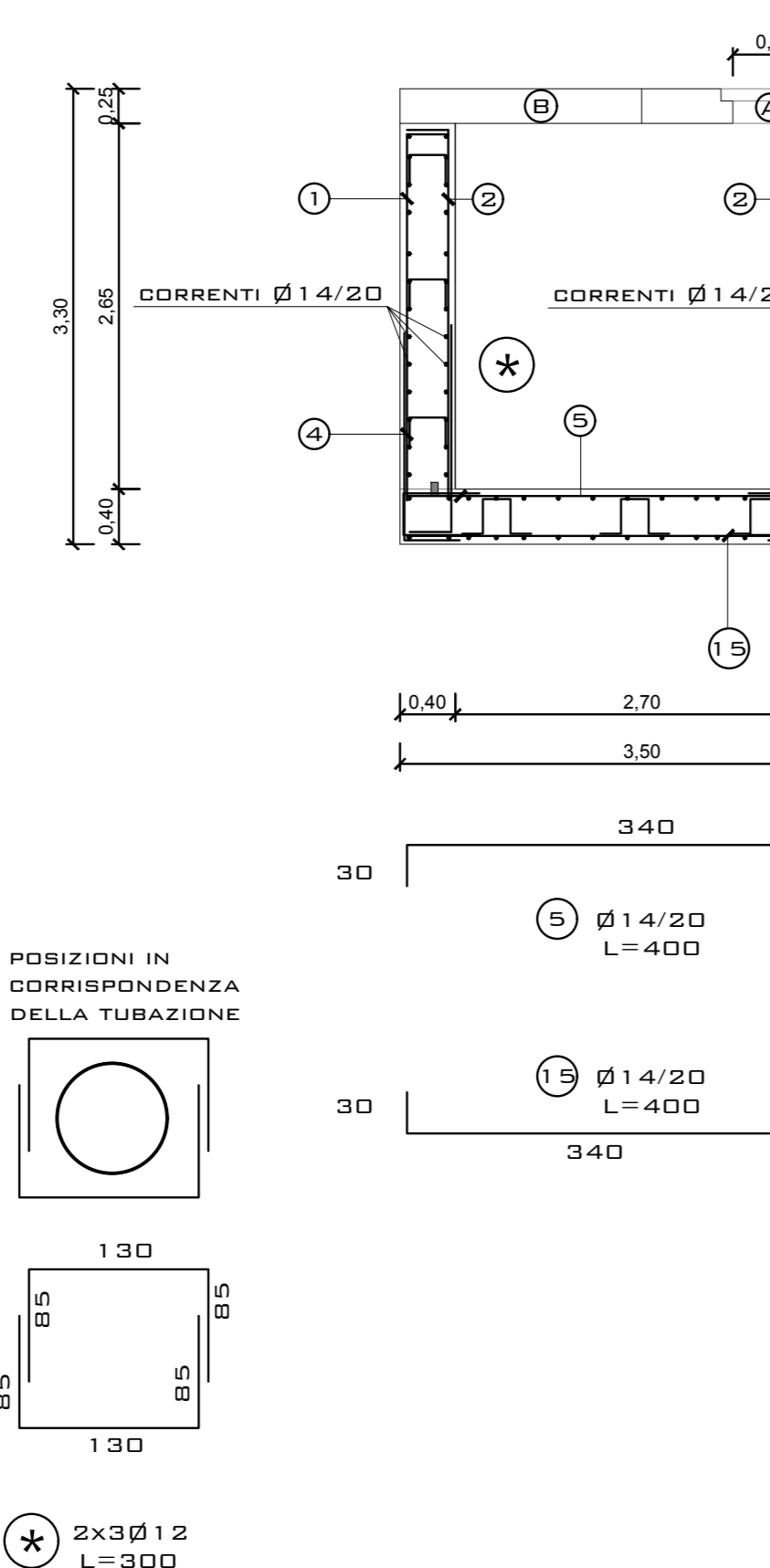
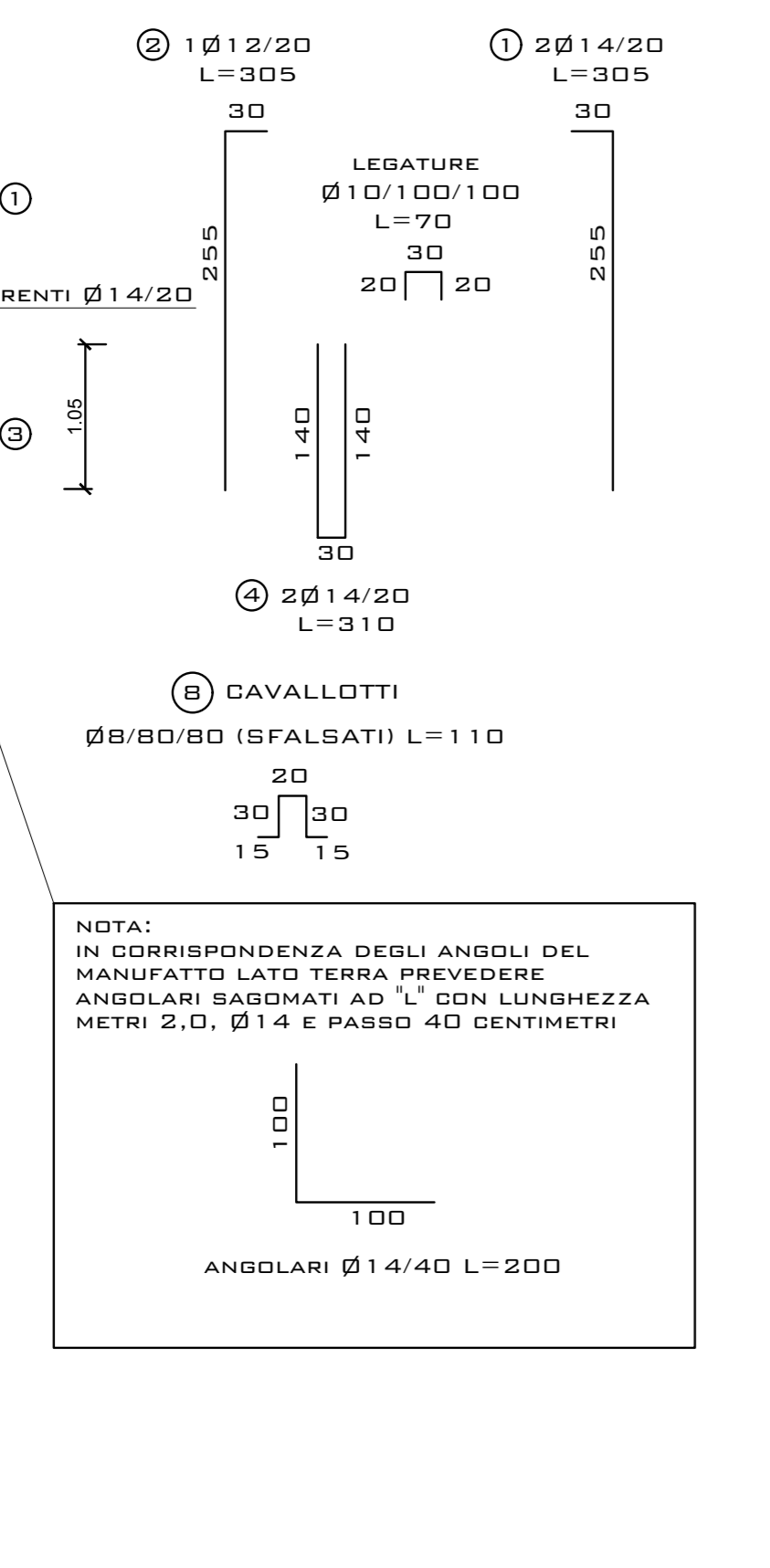
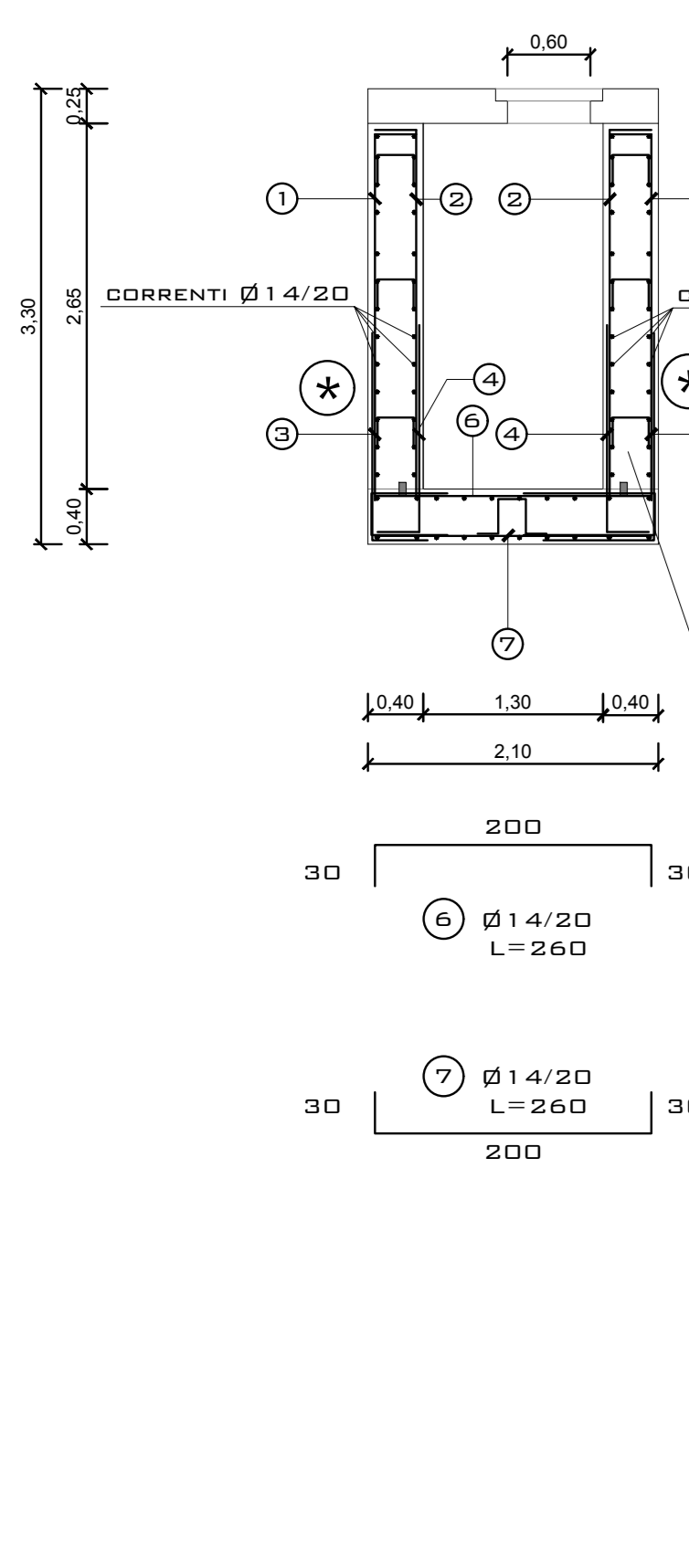
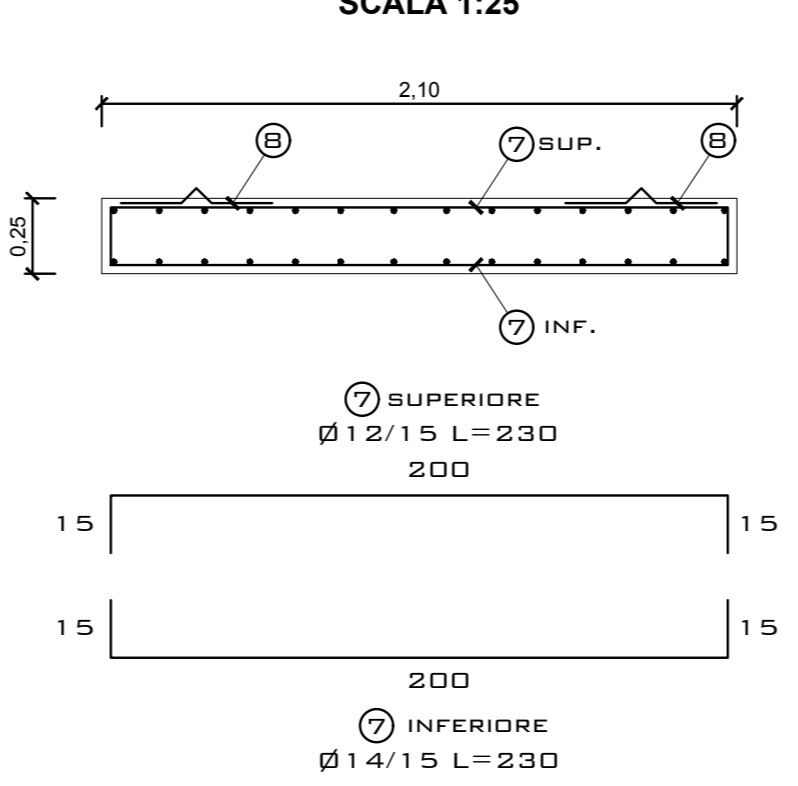
SOLETTA A SEZIONE LONGITUDINALE SUL VANO CHIUSINO
SCALA 1:25



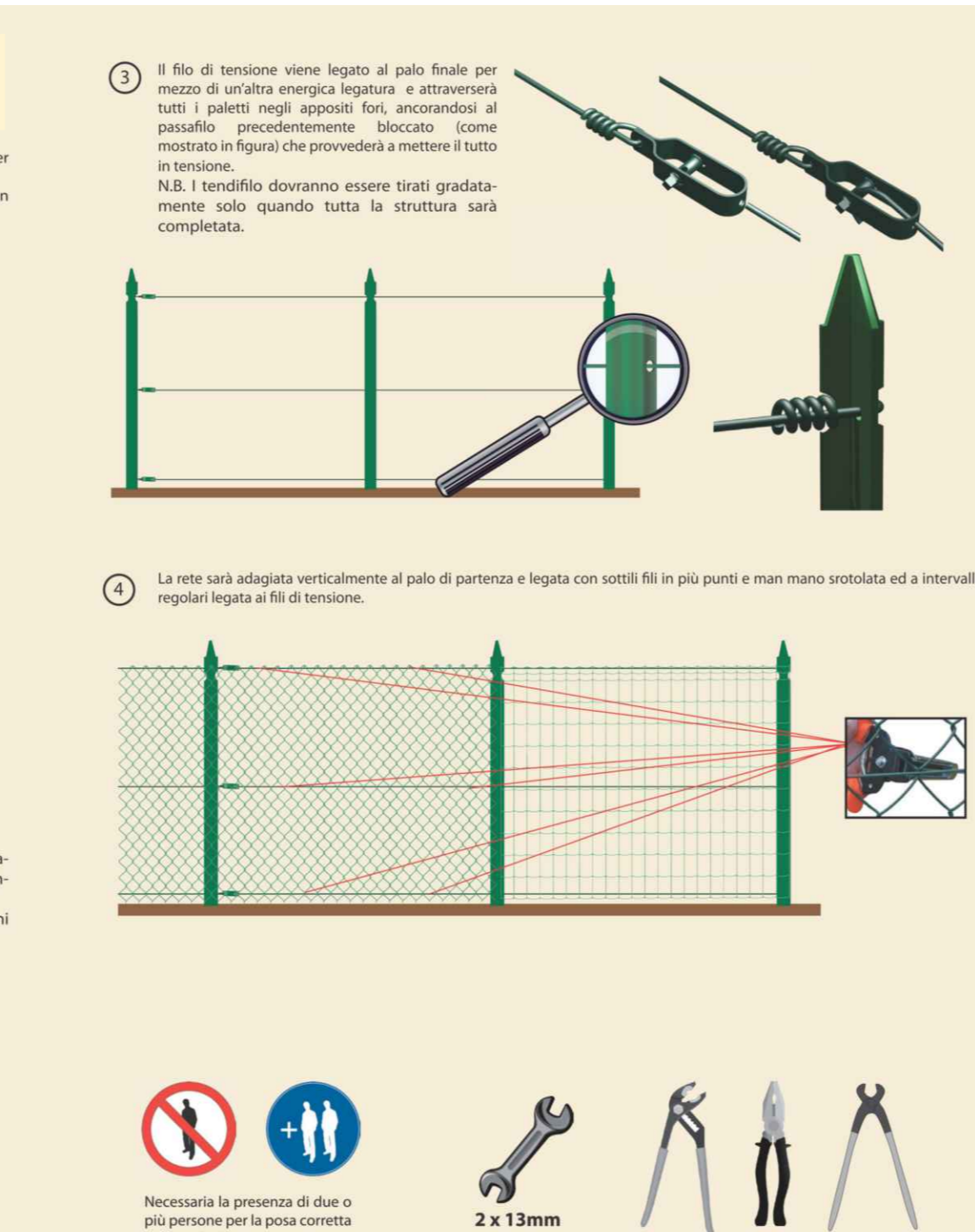
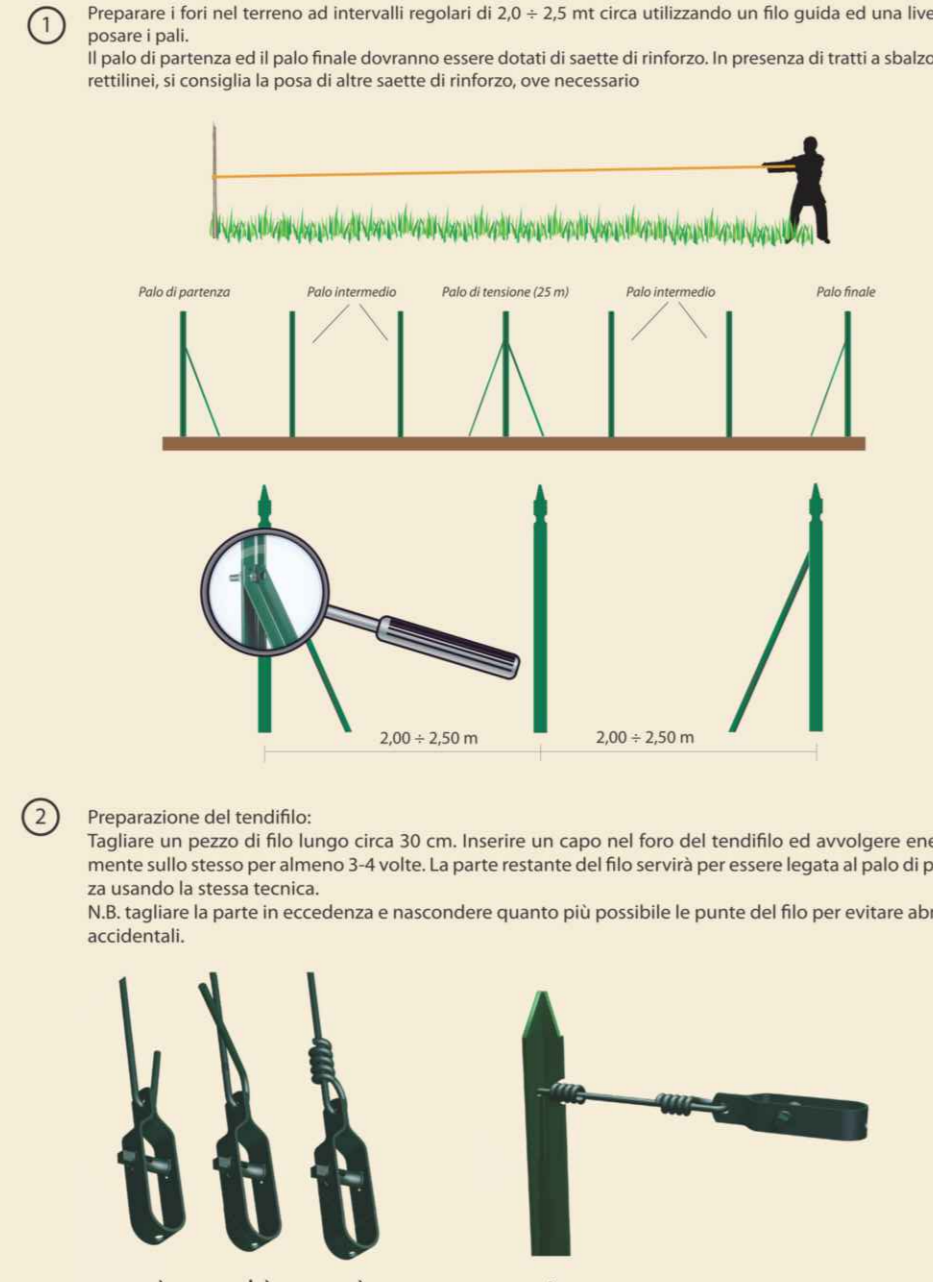
POZZETTI PIANTE SOLETTE DI COPERTURA
SCALA 1:50



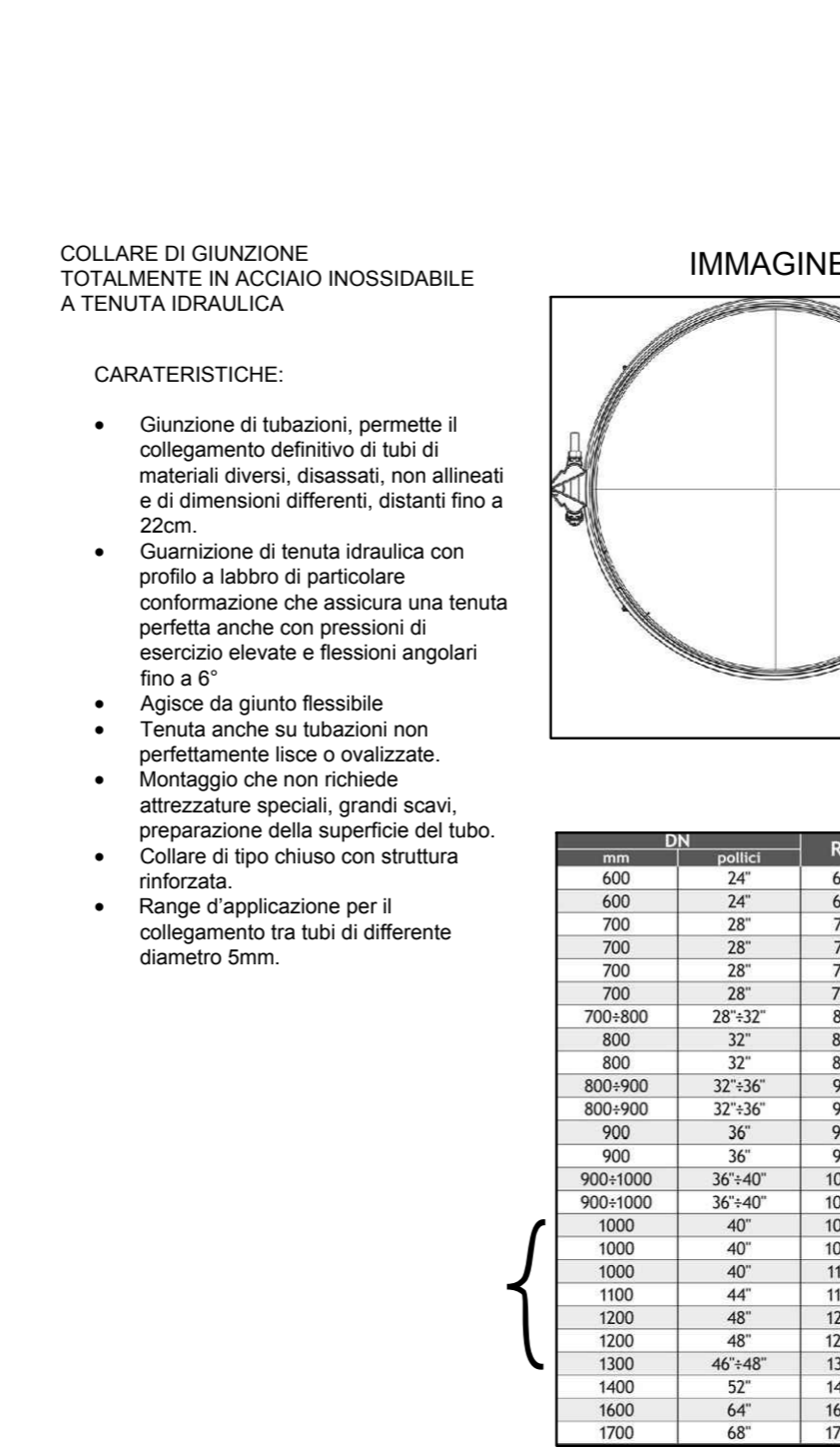
SOLETTA B SEZIONE LONGITUDINALE
SCALA 1:25



METODOLOGIA DI POSA DI RECINZIONE CON PALI E RETE



COLLARI DI GIUNZIONE PARTICOLARE TIPOLOGICO



DN	RANGE	FINA	L1	L2	L3	L4
600	34	675-885	7	16	12	180
400	28	495-705	7	14	10	180
300	28	375-585	7	14	10	180
200	28	255-465	7	14	10	180
150	28	195-405	7	12	10	180
100	28	135-345	7	12	10	180
700-800	38-52	605-815	7	12	10	180
800	38	545-755	7	12	10	180
800-900	38-52	605-815	7	12	10	180
900	38	545-755	7	12	10	180
1000	38	545-755	7	12	10	180
1100	42	605-815	7	12	10	180
1200	42	605-815	7	12	10	180
1300	42	605-815	7	12	10	180
1400	42	605-815	7	12	10	180
1500	42	605-815	7	12	10	180
1600	42	605-815	7	12	10	180
1700	42	605-815	7	12	10	180
1800	42	605-815	7	12	10	180
1900	42	605-815	7	12	10	180
2000	42	605-815	7	12	10	180
2100	42	605-815	7	12	10	180
2200	42	605-815	7	12	10	180
2300	42	605-815	7	12	10	180
2400	42	605-815	7	12	10	180
2500	42	605-815	7	12	10	180
2600	42	605-815	7	12	10	180
2700	42	605-815	7	12	10	180
2800	42	605-815	7	12	10	180
2900	42	605-815	7	12	10	180
3000	42	605-815	7	12	10	180

PRESCRIZIONI MATERIALI

CALCESTRUZZO PER FONDAZIONI:
RESISTENZA CARATTERISTICA: $R_{ck} \geq 30 \text{ N/mm}^2$ (C25/30)
CLASSE DI ESPOSIZIONE E DURABILITA': XC2
SLUMP: S4
MAX RAPPORTO A/C = 0.60
DIMENSIONE MAX INERTE: 28/32 mm
COPRIFERRO MINIMO NOMINALE: 40 mm

CALCESTRUZZO PER SOLAI, TRAVI E CORDOLI:
RESISTENZA CARATTERISTICA: $R_{ck} \geq 30 \text{ N/mm}^2$ (C25/30)
CLASSE DI ESPOSIZIONE E DURABILITA': XC2 / XC1
SLUMP: S4
MAX RAPPORTO A/C = 0.60
DIMENSIONE MAX INERTE: 25 mm
COPRIFERRO MINIMO NOMINALE: 25/30 mm

ACCIAIO:
B450C AD ADERENZA MIGLIORATA, SALDABILE
CONTROLLATO IN STABILIMENTO

CERTIFICAZIONI MATERIALI AI SENSI DELLE NORME TECNICHE PER LE COSTRUZIONI D.M. 17.01.2018 - NTC-2018, DA FAR PERVENIRE ALLA DIREZIONE LAVORI CONTESTUALMENTE ALLE FORNITURE IN CANTIERE.

CALCESTRUZZO
• Copia certificato di controllo del processo produttivo del calcestruzzo rilasciato dal Servizio Tecnico Centrale (come previsto dal paragrafo 11.2.8 del D.M. 17.01.2018).

ACCIAIO
• Copia attestato di qualificazione rilasciato dal Servizio Tecnico Centrale per tutte le forniture di acciaio (come previsto dal paragrafo 11.3.1.5 del D.M. 17.01.2018).
• Copia dichiarazione, su documento di trasporto, contenente gli estremi dell'attestato di avvenuta dichiarazione di attività, rilasciato dal Servizio Tecnico Centrale recante il logo o il marchio del centro di trasformazione (come previsto dal paragrafo 11.3.1.7 del D.M. 17.01.2018).
• Copia attestazione dell'esecuzione delle prove di controllo interne fatte dal centro di trasformazione.

N.B. 1 - VERIFICARE LE MISURE IN CANTIERE CON LE QUOTE ESISTENTI

- PRIMA DELL'ESECUZIONE DEI GETTI RICHIEDERE SOPRALLUOGO IN CANTIERE DA PARTE DELLA D.L.
- VIBRARE DURANTE I GETTI
- PRELIEVI DAI GETTI DI CALCESTRUZZO: N. 3 PRELIEVI PER LE FONDAZIONI ("F") N. 3 PRELIEVI PER CORDOLI E SOLAI ("C" e "S") NB: UN PRELIEVO E' COSTITUITO DA 2 CUBETTI
- PRELIEVO DI N. 3 SPEZZONI DEI FERRI Ø8, Ø10 Ø12, Ø16 E FOGLI DI RETE ELETTROSALDATA



Ristrutturazione della rete irrigua dipendente dal complesso Dittaino-Ogliastro per l'eliminazione delle perdite ed il recupero della risorsa idrica. Territorio Castelluccio-Favarotta
CUP: I93D20003570001

PROGETTO	GIUGNO 2020
AGGIORNAMENTO PROGETTO	
TAVOLA N°	23
SCALA DEL DISEGNO	VARIE
PRATICA N°	1039/7E1
ARCH. N°	FILE: 1039/7E1-23

MANGIANTO		ELABORATI GRAFICI		TAVOLA N°	
PROGEA S.r.l.		STECI S.p.A.		23	
PROGETTO		DATA		SCALA DEL DISEGNO	
CONTROLLO		DISEGNATORE		VARIE	
		CONTRIBUTO		PRATICA N°	
		M.P.		1039/7E1	
		D.L.		ARCH. N°	
				FILE: 1039/7E1-23	