

PEZZO SPECIALE DI COLLEGAMENTO AL PIPING
CALCOLO PESI
Scala 1:50

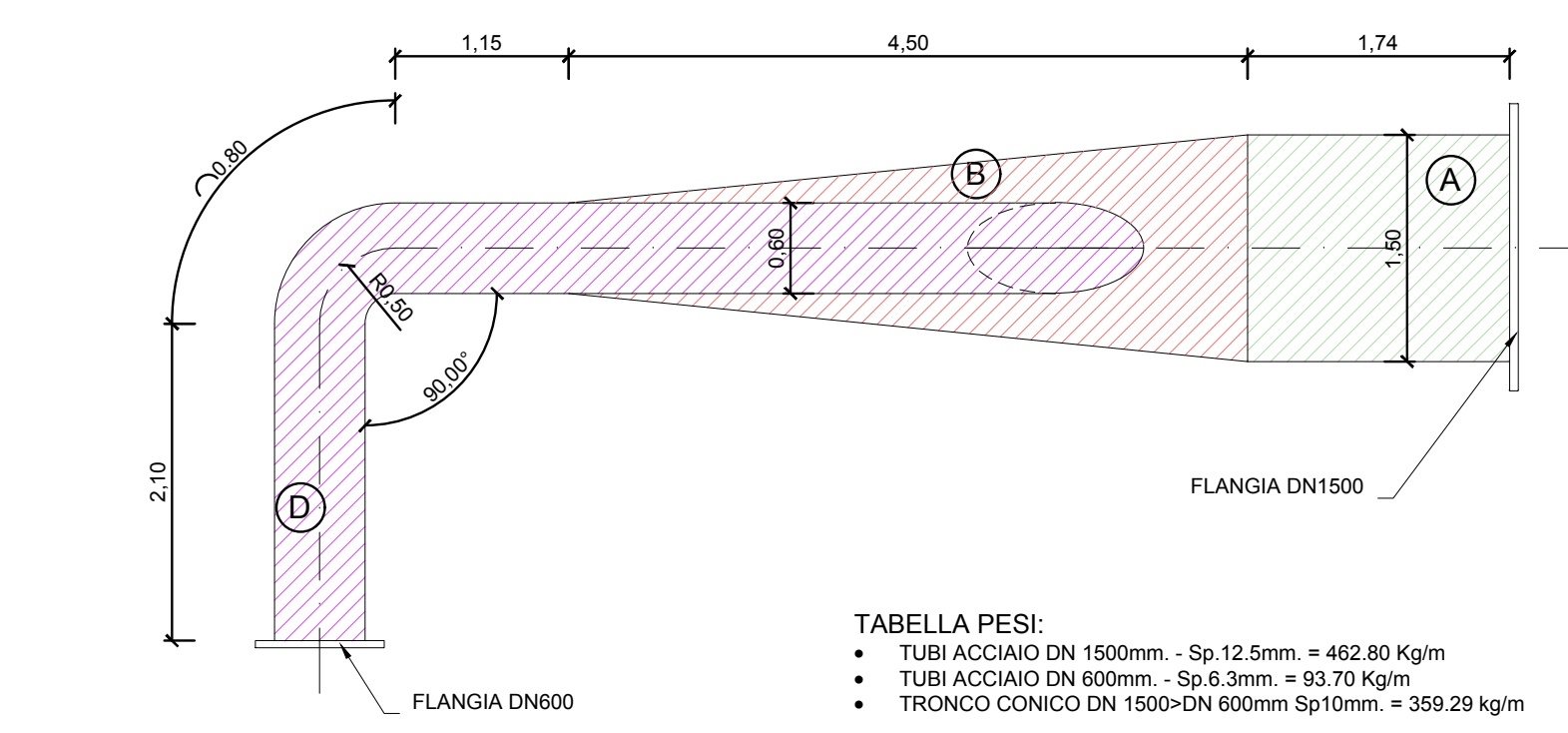
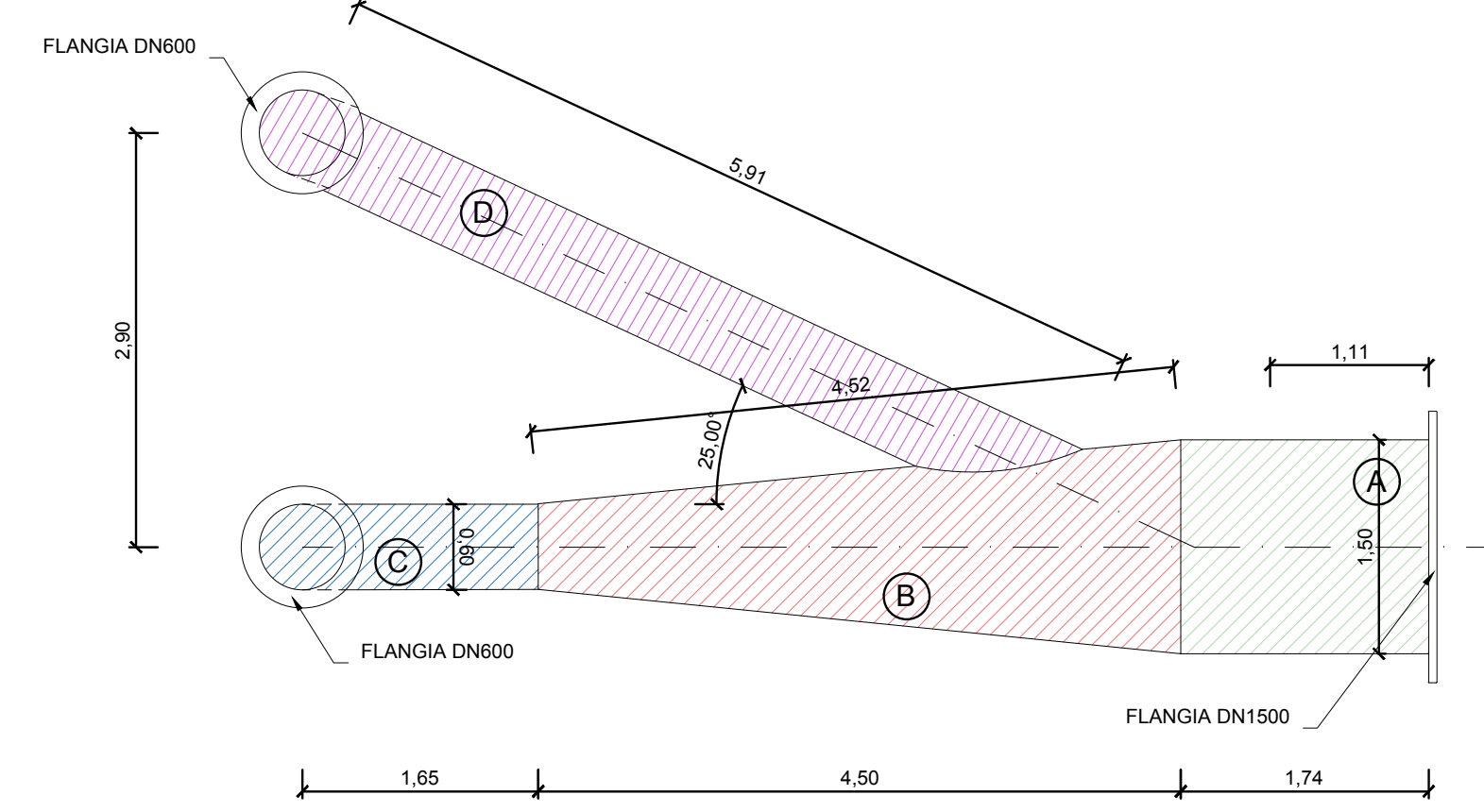
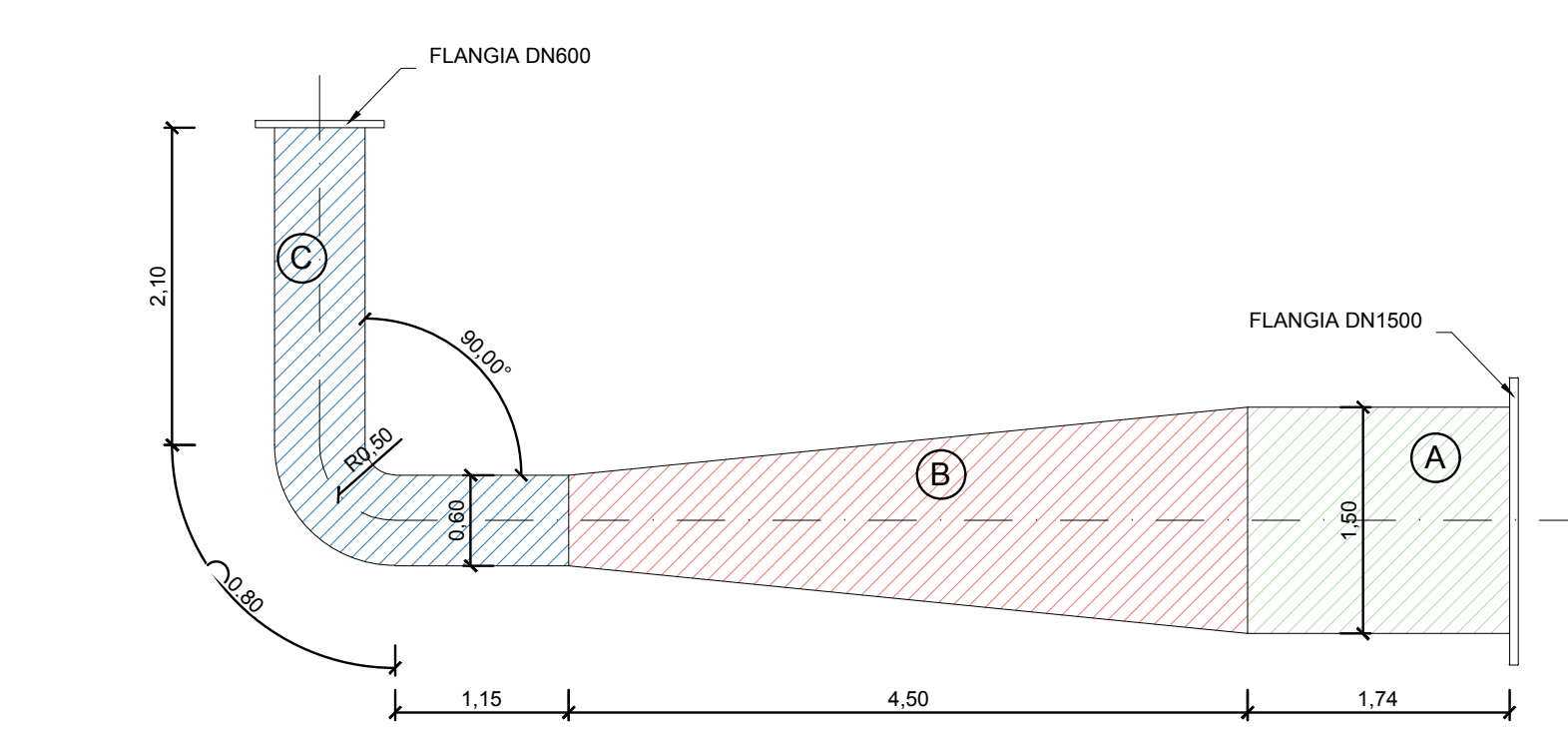


TABELLA PESI:

| | | |
|---------------------|-----------------------|--------------|
| A | 11,74 m X 462,80 Kg/m | = 805,27 kg |
| B | Tronconi= | = 1475,04 kg |
| C | 14,05 m X 63,70 Kg/m | = 378,49 kg |
| D | 17,90 m X 63,70 Kg/m | = 742,23 kg |
| TOTALE = 3400,03 kg | | |

PEZZO SPECIALE DI COLLEGAMENTO AL PIPING
CALCOLO PESI
Scala 1:50

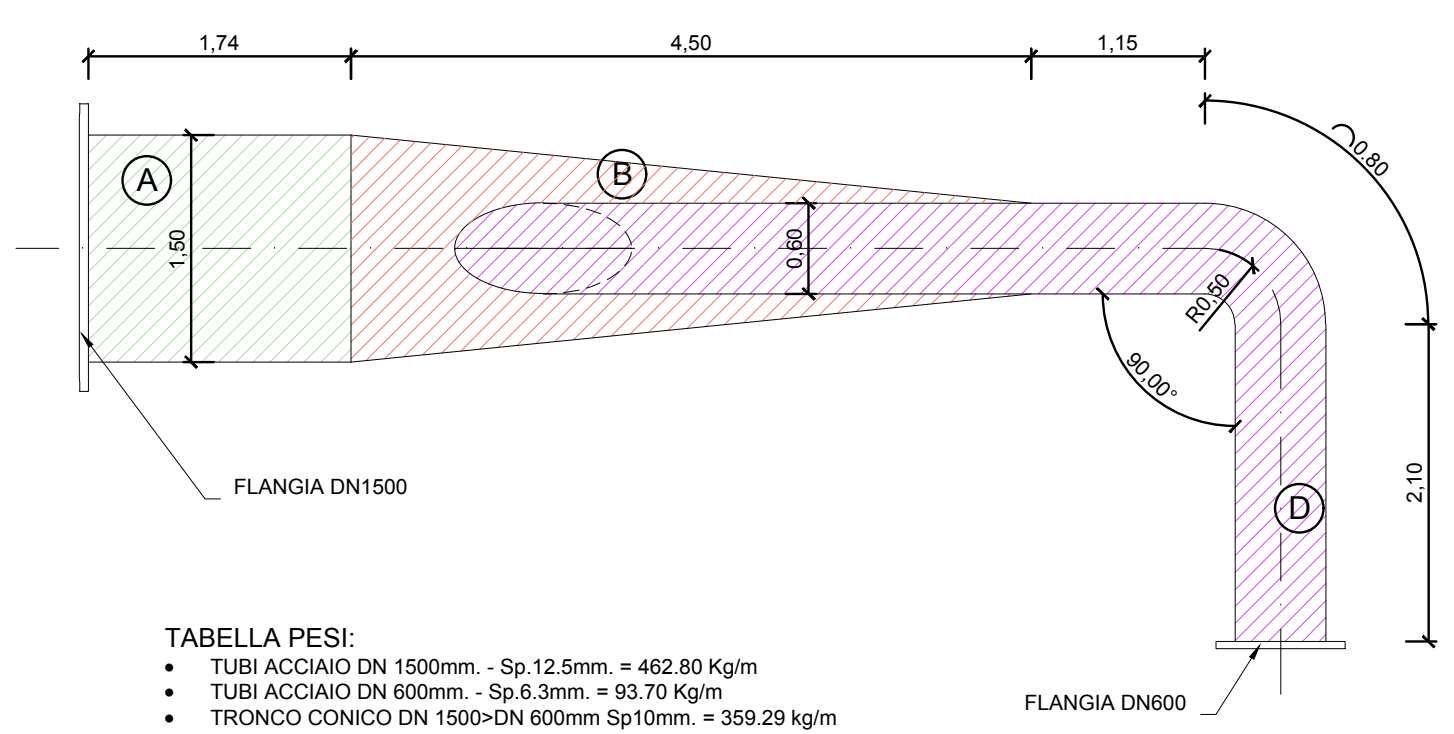
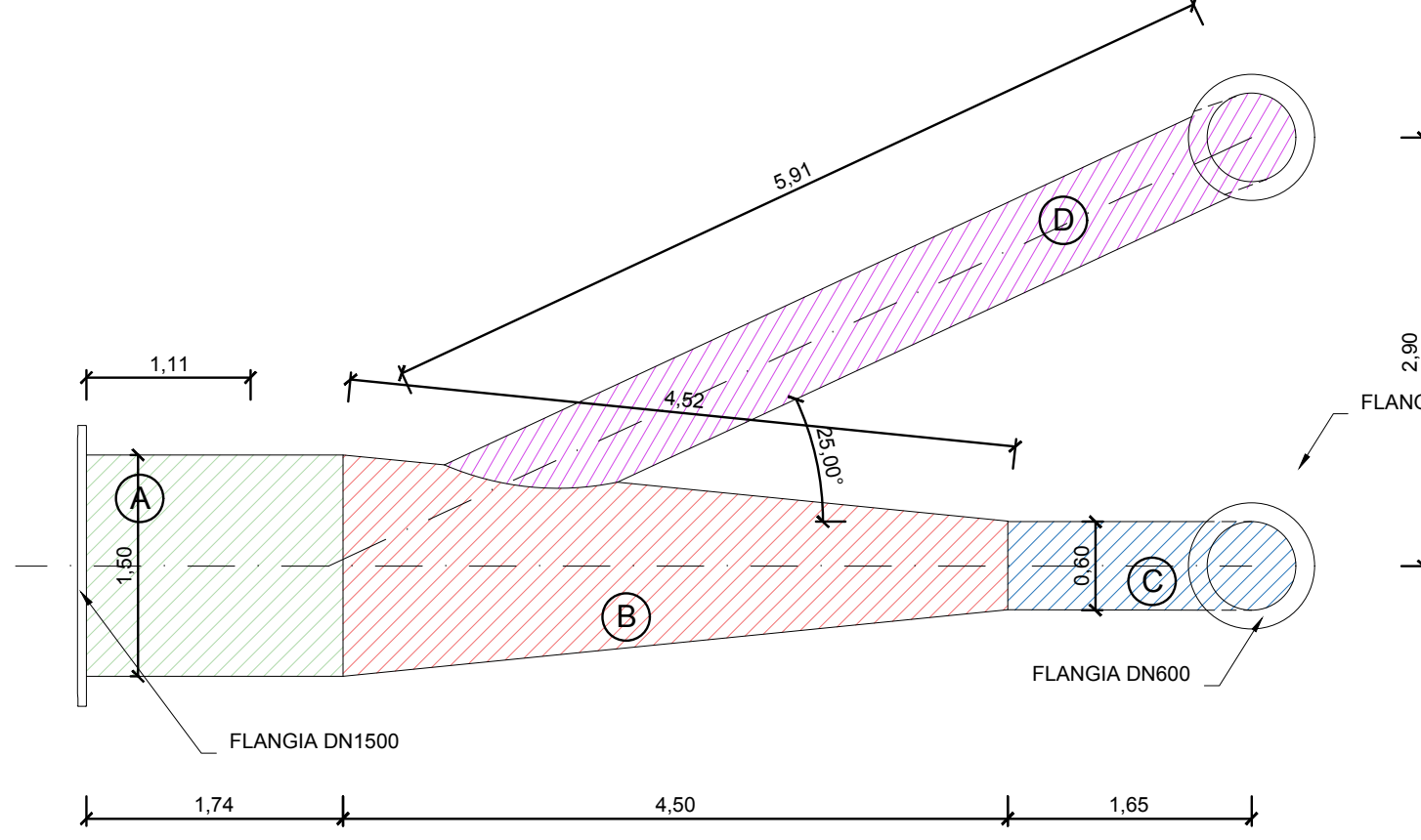
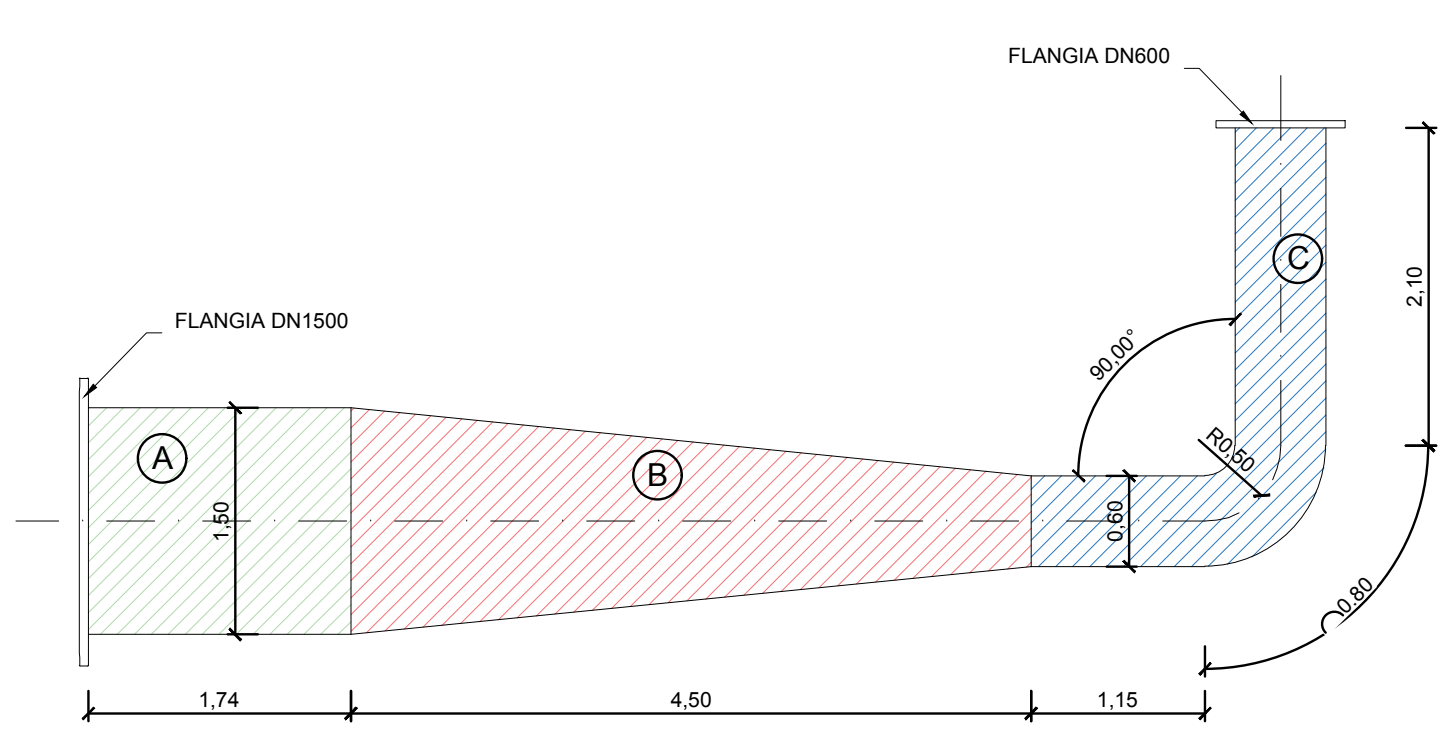
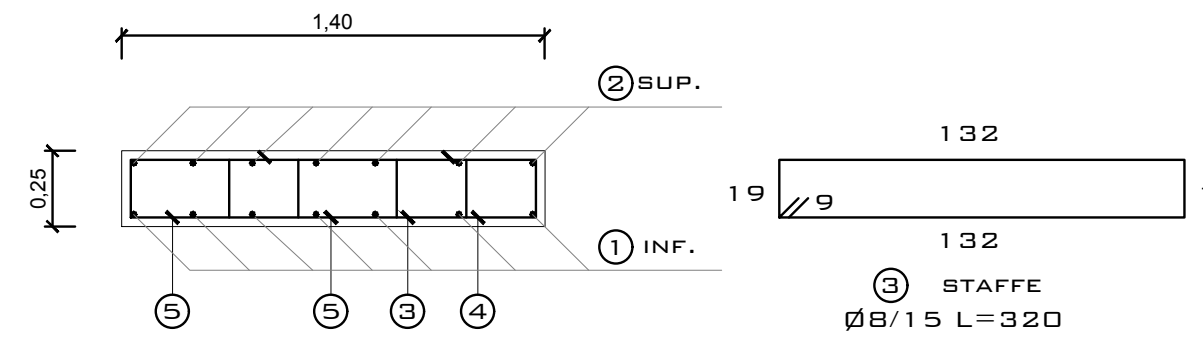


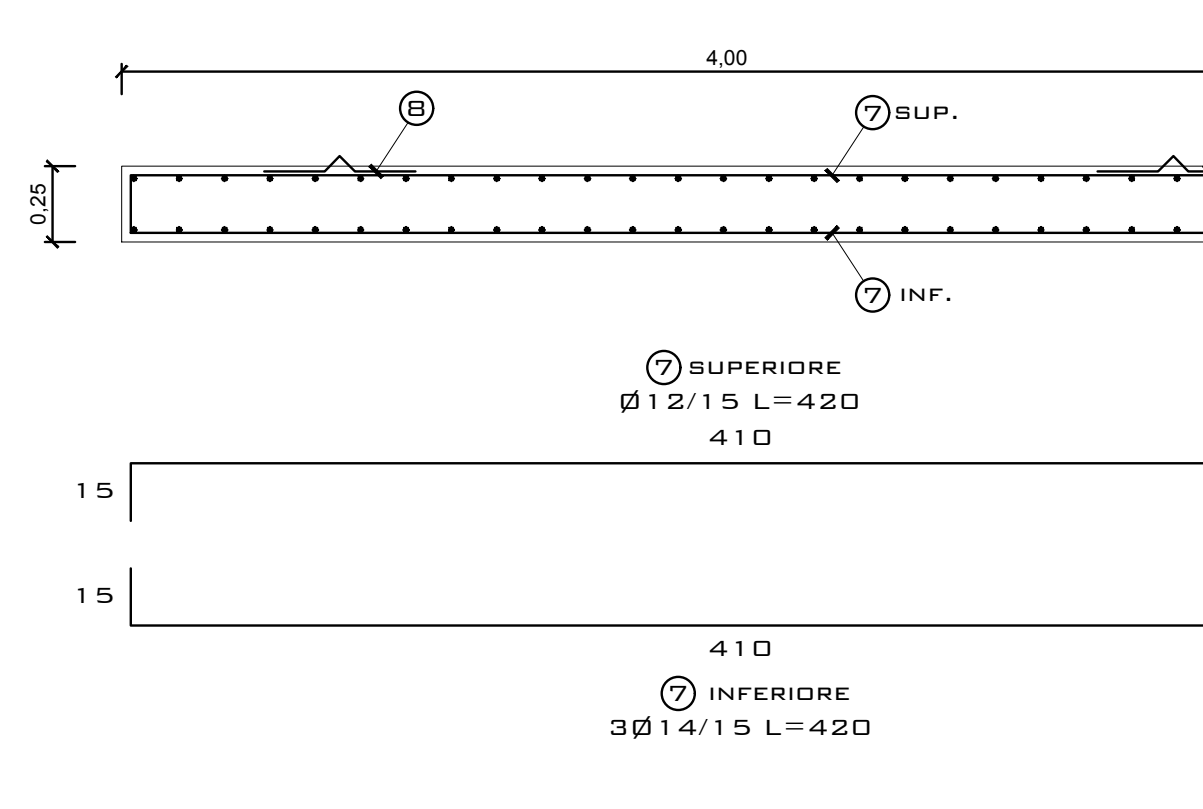
TABELLA PESI:

| | | |
|---------------------|-----------------------|--------------|
| A | 11,74 m X 462,80 Kg/m | = 805,27 kg |
| B | Tronconi= | = 1475,04 kg |
| C | 14,05 m X 63,70 Kg/m | = 378,49 kg |
| D | 17,90 m X 63,70 Kg/m | = 742,23 kg |
| TOTALE = 3400,03 kg | | |

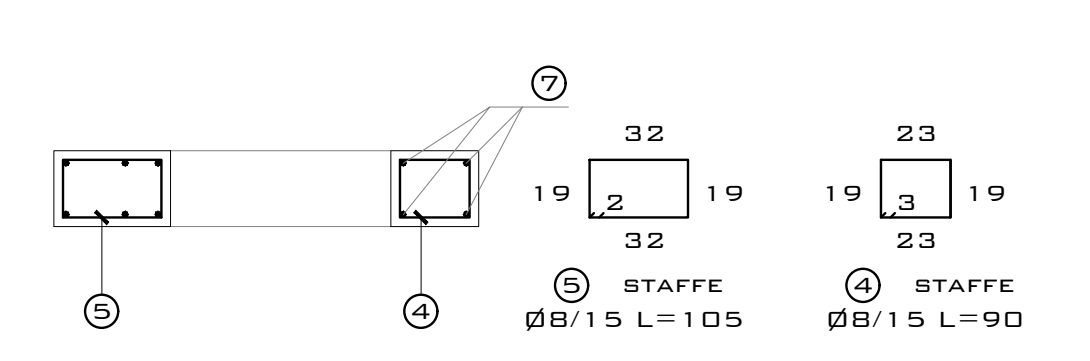
SOLETTA A
SEZIONE TRASVERSALE
Scala 1:25



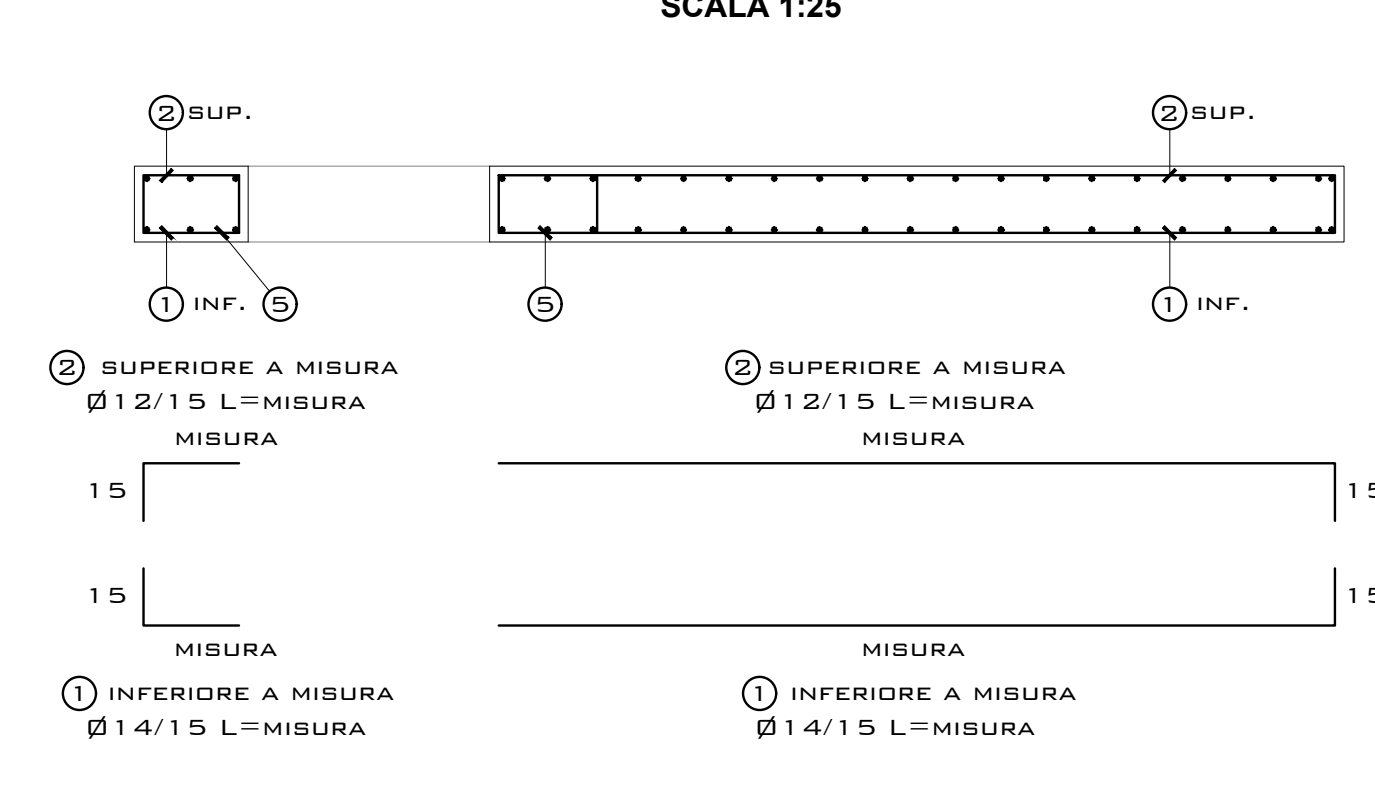
SOLETTA A
SEZIONE LONGITUDINALE
Scala 1:25



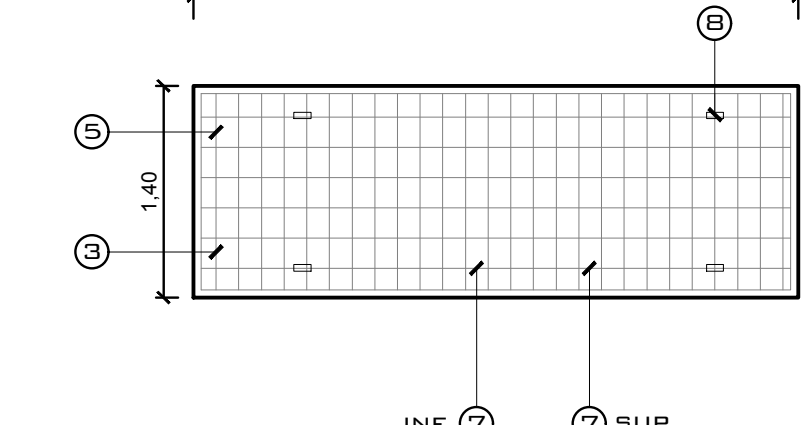
SOLETTA A
SEZIONE TRASVERSALE
SUL VANO CHIUSINO
Scala 1:25



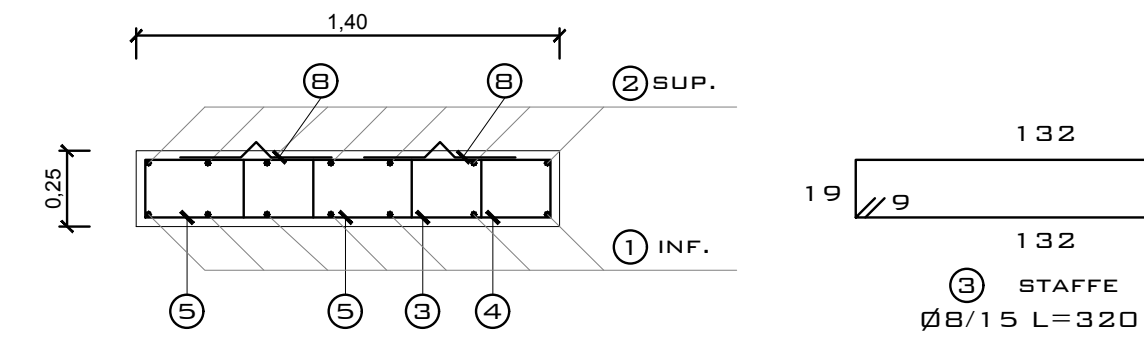
SOLETTA A
SEZIONE LONGITUDINALE
SUL VANO CHIUSINO
Scala 1:25



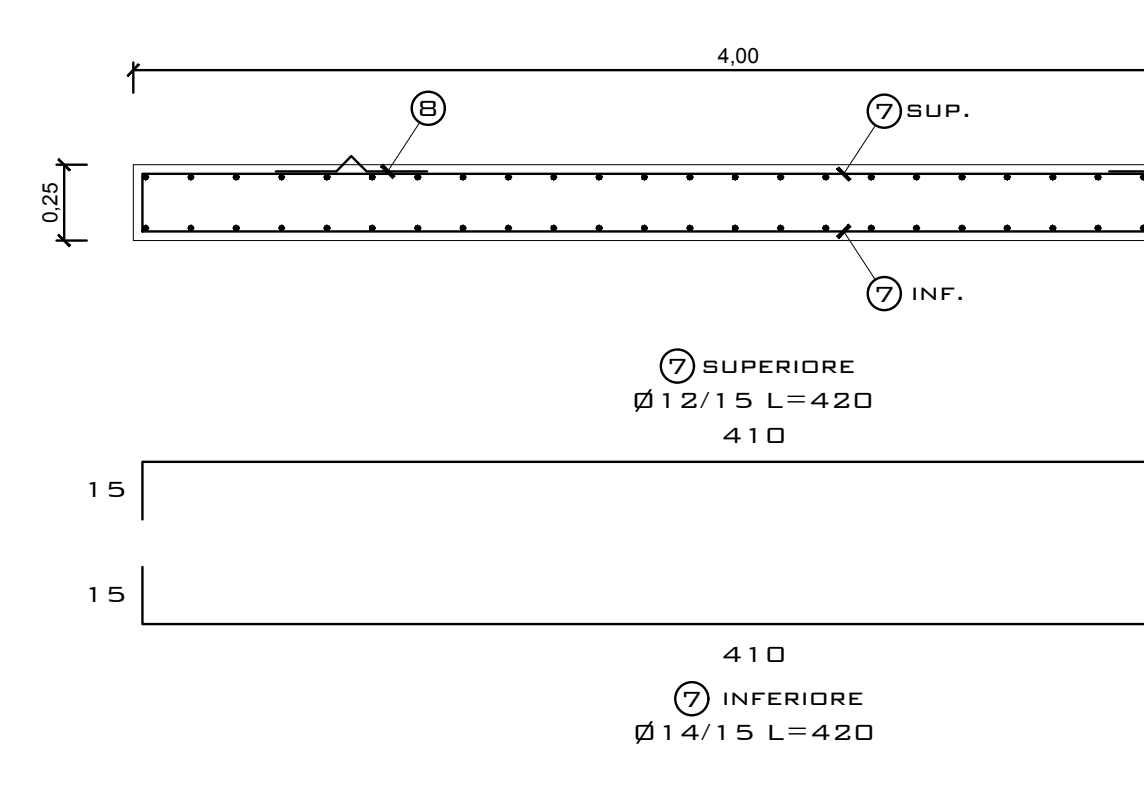
SOLETTA B
PIANTA
Scala 1:50



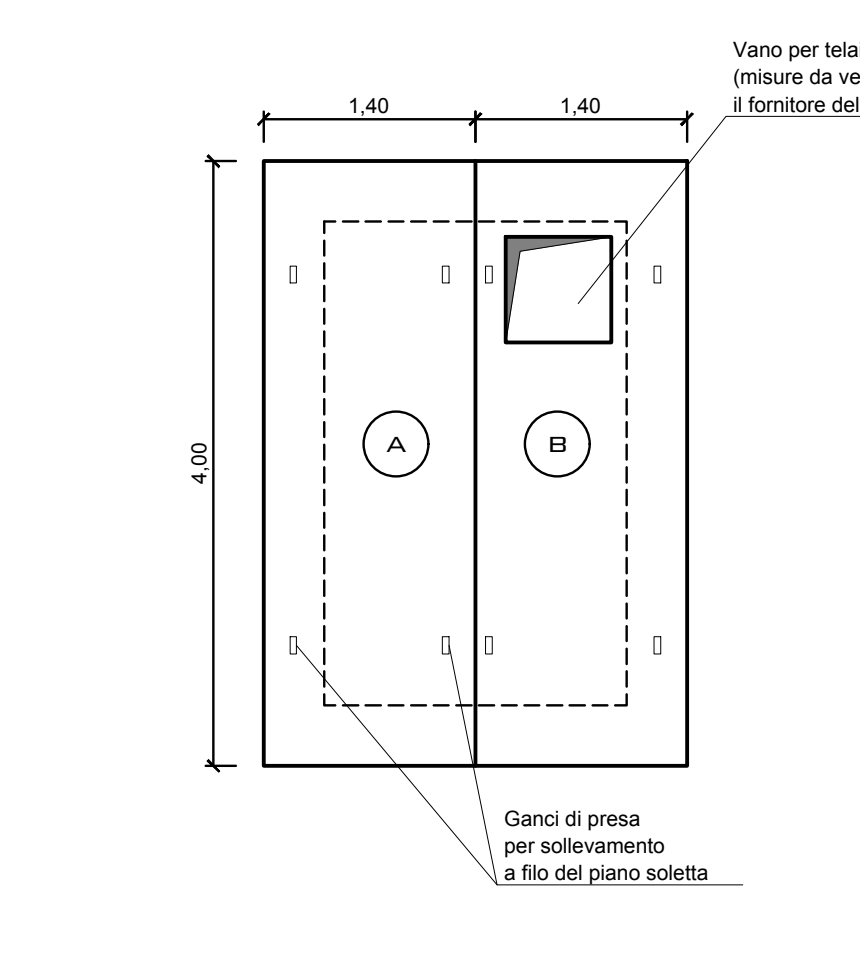
SOLETTA B
SEZIONE TRASVERSALE
Scala 1:25



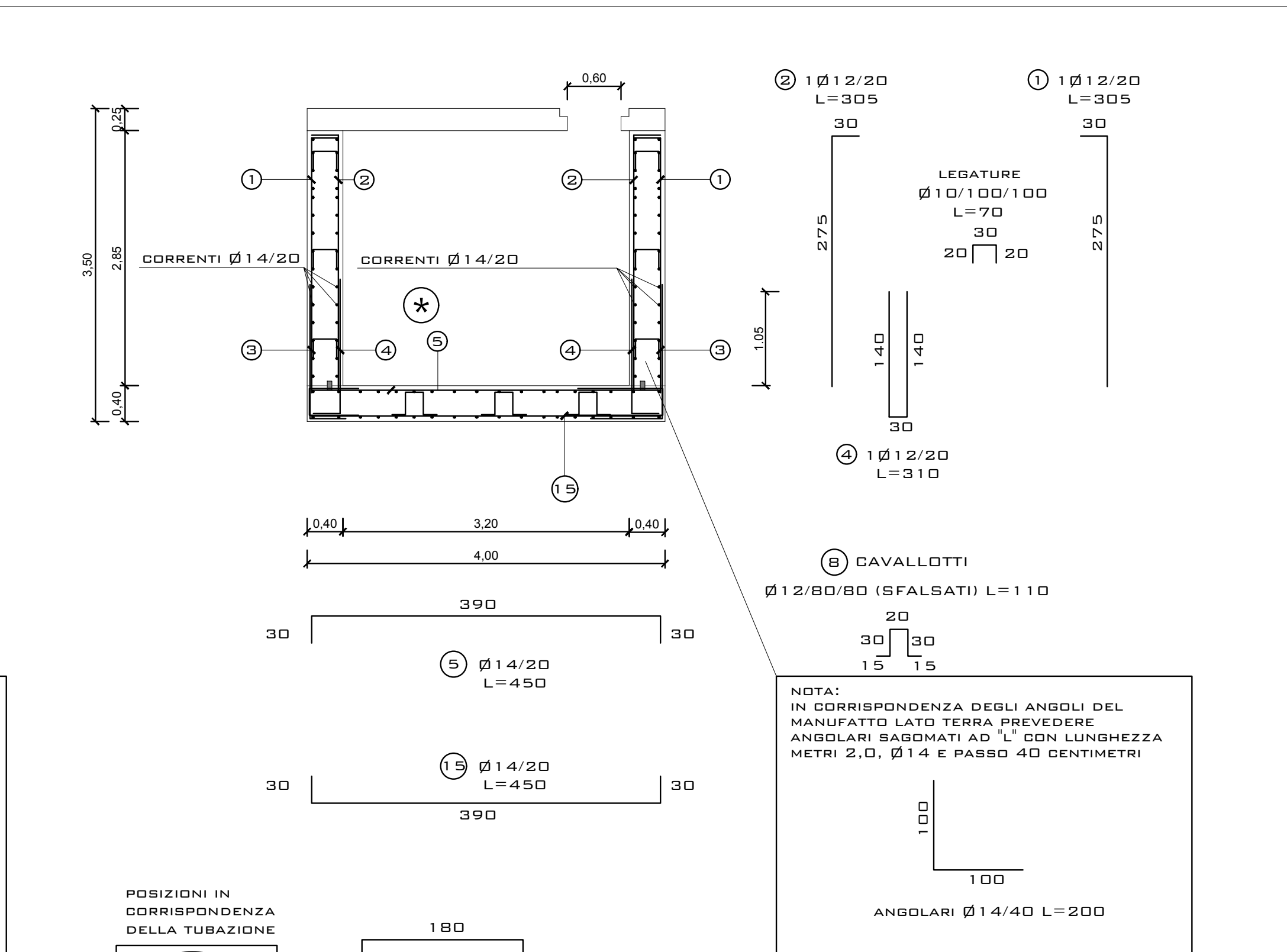
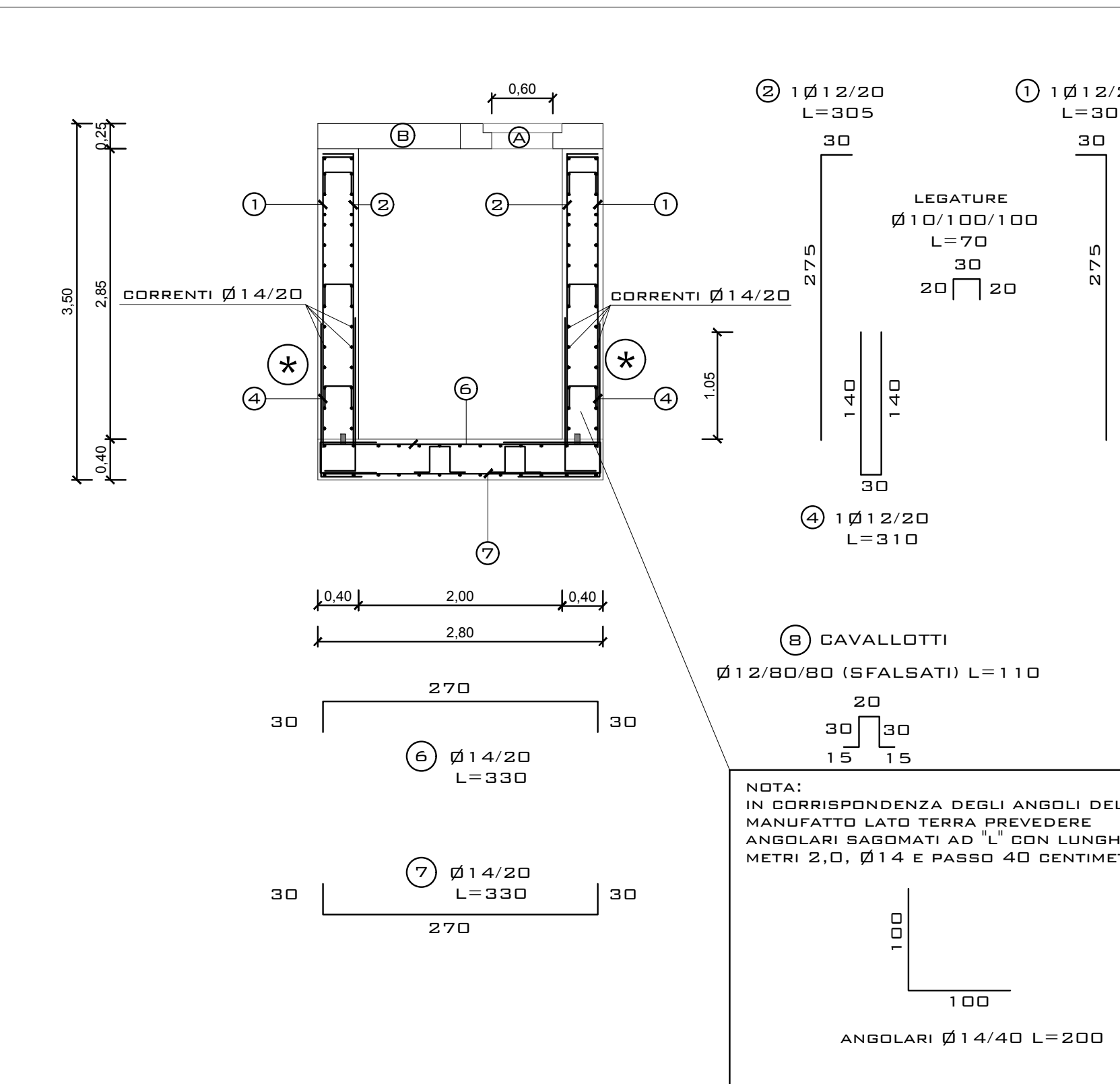
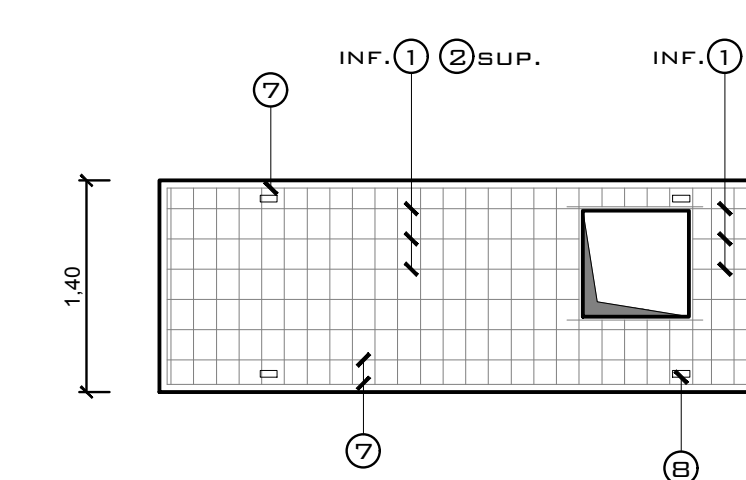
SOLETTA B
SEZIONE LONGITUDINALE
Scala 1:25



POZZETTI
PIANTA SOLETTE DI COPERTURA
Scala 1:50



SOLETTA A
PIANTA
Scala 1:50



PRESCRIZIONI MATERIALI

CALCESTRUZZO PER FONDAZIONI:
RESISTENZA CARATTERISTICA: R_{ck} > 30 N/mm² (C25/30)
CLASSE DI ESPOSIZIONE E DURABILITA': XC2
SLUMP: S4
MAX RAPPORTO A/C = 0,60
DIMENSIONE MAX INERTE: 28/32 mm
COPRIFERRO MINIMO NOMINALE: 40 mm

CALCESTRUZZO PER SOLAI, TRAVI E CORDOLI:
RESISTENZA CARATTERISTICA: R_{ck} > 30 N/mm² (C25/30)
CLASSE DI ESPOSIZIONE E DURABILITA': XC2 / XC1
SLUMP: S4
MAX RAPPORTO A/C = 0,60
DIMENSIONE MAX INERTE: 25 mm
COPRIFERRO MINIMO NOMINALE: 25/30 mm

ACCIAIO:
BASIC AD ADERENZA MIGLIORATA, SALDABILE
CONTROLLATO IN STABILIMENTO

CERTIFICAZIONI MATERIALI AI SENSI DELLE NORME TECNICHE PER LE COSTRUZIONI D.M. 17.01.2018 - NTC-2018, DA FAR PERVENIRE ALLA DIREZIONE LAVORI CONTESTUALMENTE ALLE FORNITURE IN CANTIERE:

CALCESTRUZZO

- Copia certificato di controllo del processo produttivo del calcestruzzo rilasciato dal Servizio Tecnico Centrale (come previsto dal paragrafo 11.2.8 del D.M. 17.01.2018).

ACCIAIO

- Copia attestato di qualificazione rilasciato dal Servizio Tecnico Centrale per tutte le forniture di acciaio (come previsto dal paragrafo 11.3.1.5 del D.M. 17.01.2018).
- Copia dichiarazione, su documento di trasporto, contenente gli estremi dell'attestato di avvenuta dichiarazione di attività, rilasciato dal Servizio Tecnico Centrale recante il logo o il marchio del centro di trasformazione (come previsto dal paragrafo 11.3.1.7 del D.M. 17.01.2018).
- Copia attestazione dell'esecuzione delle prove di controllo interne fatte dal centro di trasformazione.

- N.B. 1 - VERIFICARE LE MISURE IN CANTIERE CON LE QUOTE ESISTENTI**
- PRIMA DELL'ESECUZIONE DEI GETTI RICHIEDERE SOPRALLUOGO IN CANTIERE DA PARTE DELLA D.L.
 - VIBRARE DURANTE I GETTI
 - PRELIEVI DEI GETTI DI CALCESTRUZZO:
N. 3 PRELIEVI PER LE FONDAZIONI ("F")
N. 3 PRELIEVI PER CORDOLI E SOLAI ("C" e "S")
NB: UN PRELIEVO E' COSTITUITO DA 2 CUBETTI
 - PRELIEVI DI N. 3 SPEZZIONI DEI FERRO Ø10 Ø12, Ø16 E FOGLI DI RETE ELETTROSDALATA

COLLARI DI GIUNZIONE
PARTICOLARE TIPOLOGICO



TABELLA DIMENSIONI

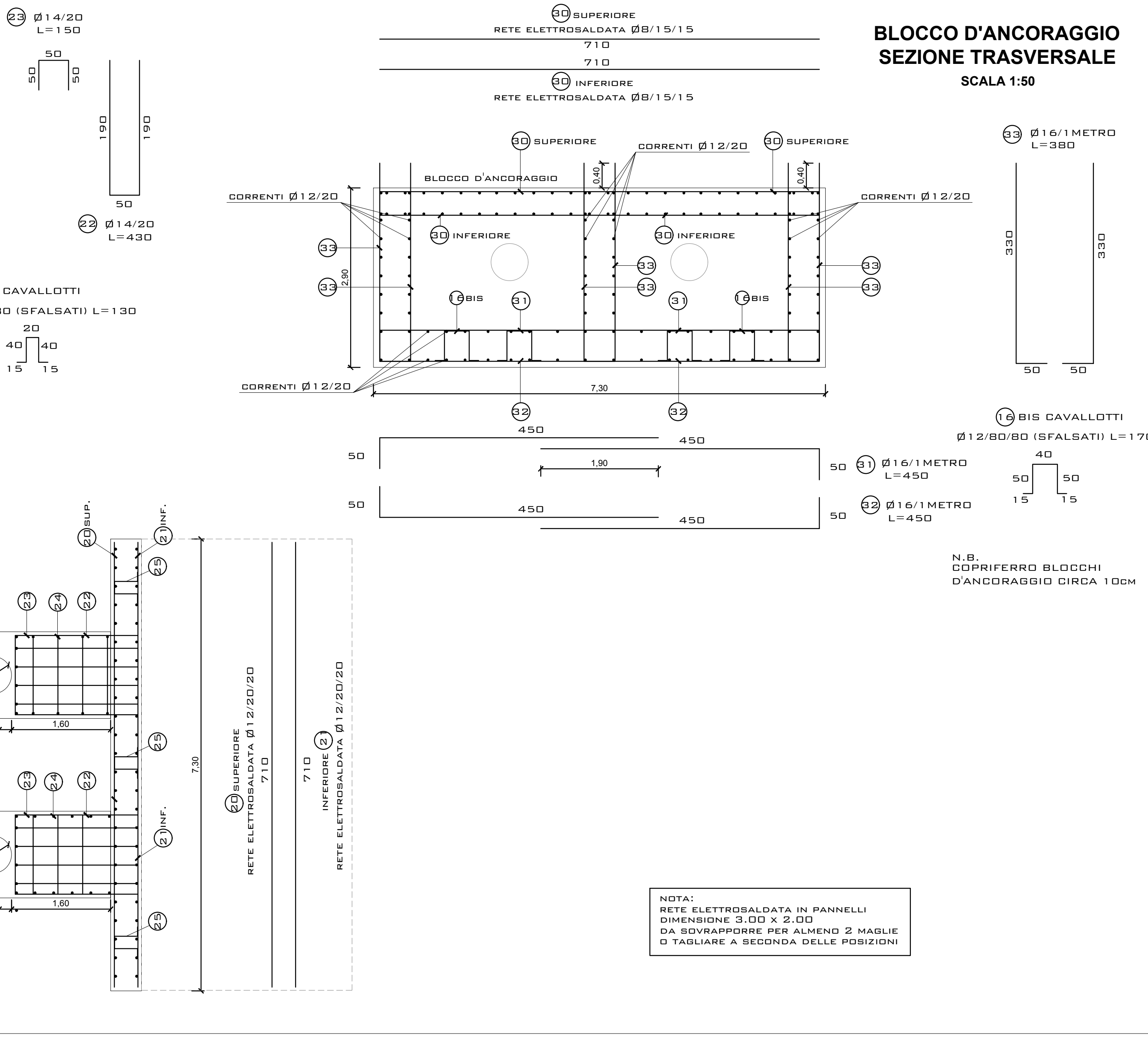
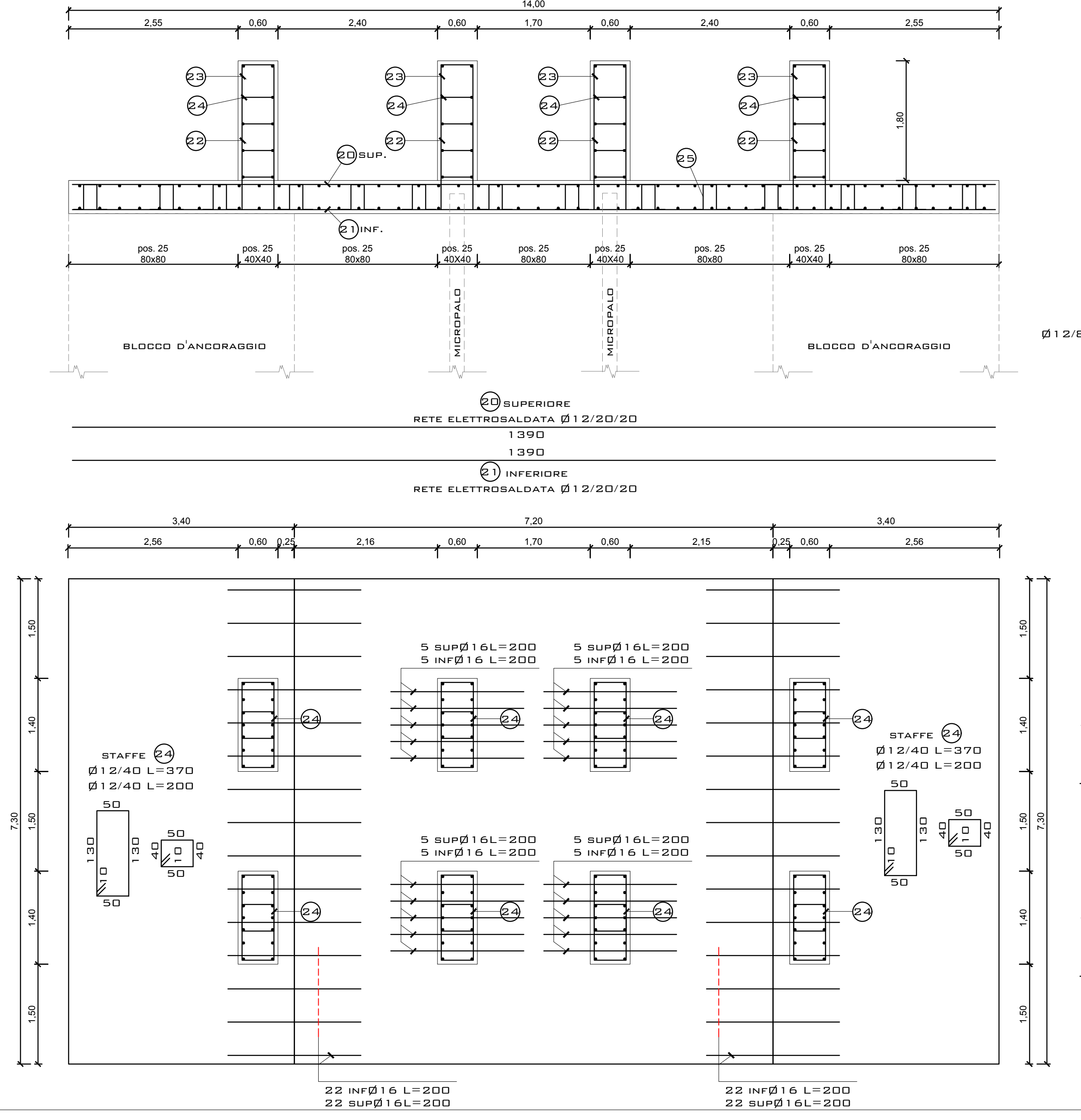
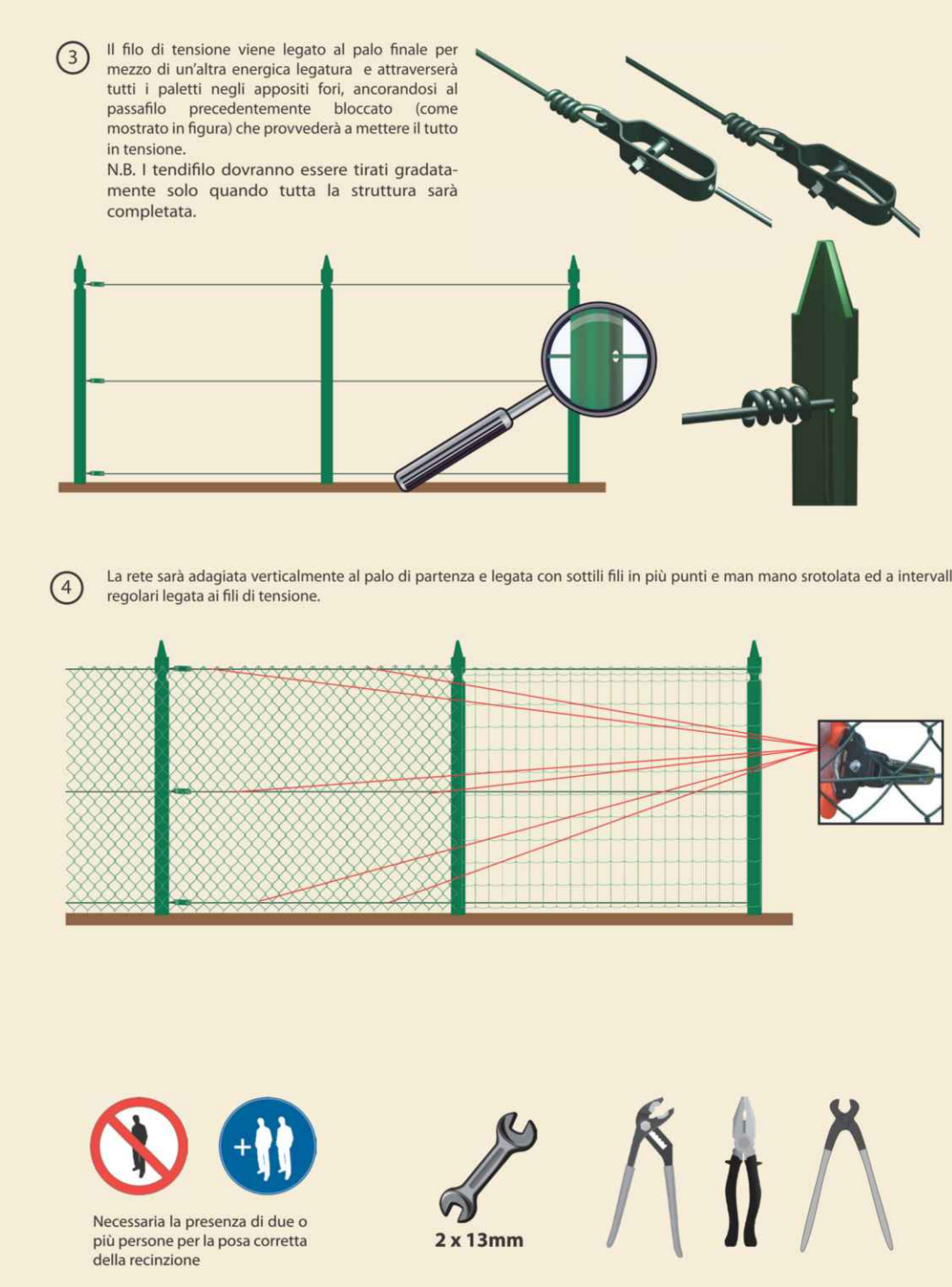
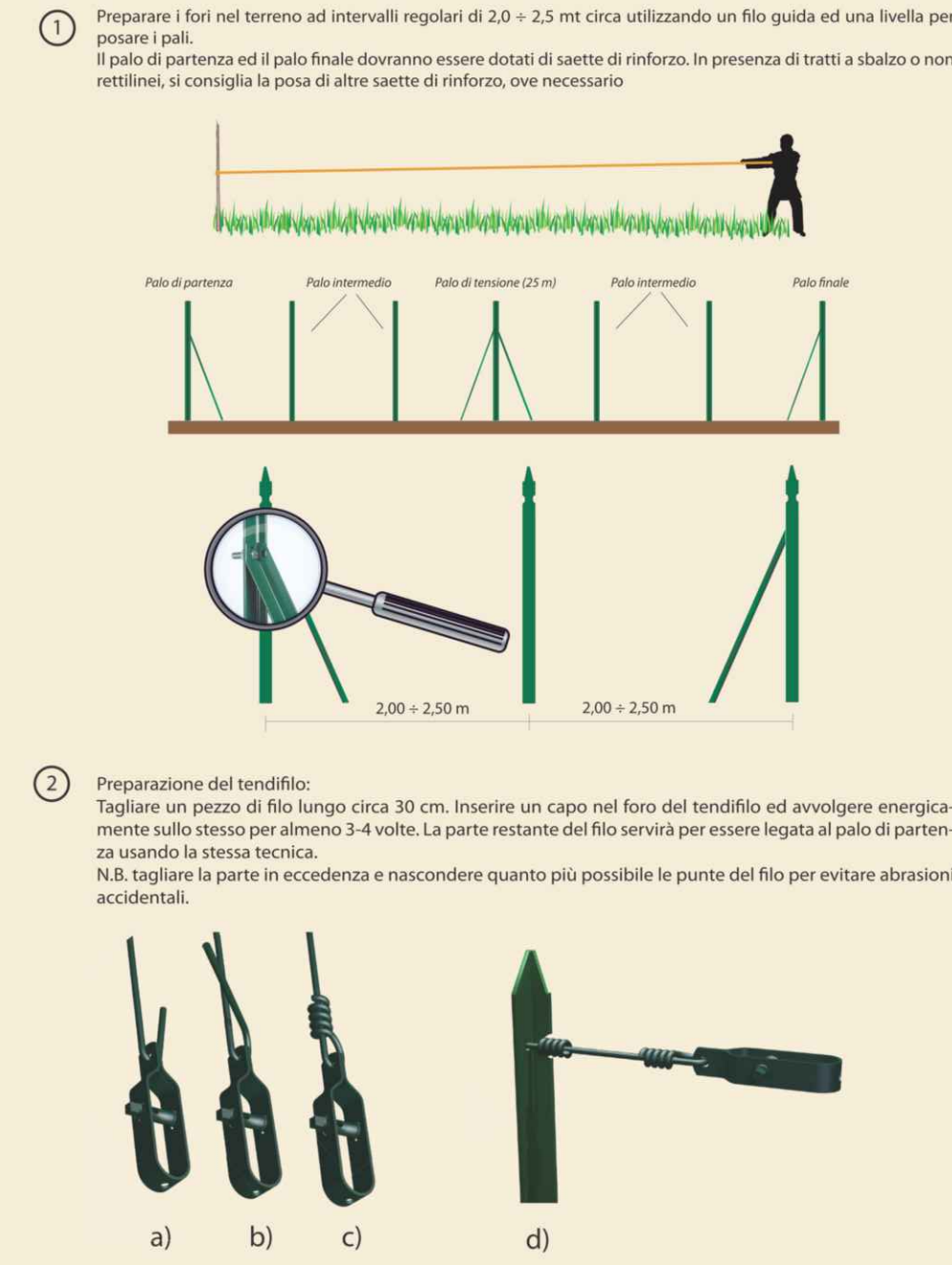
| Ø (mm) | RANGE | PILA | Ø (mm) | L (mm) | Ø (mm) |
|--------|-------|-----------|--------|--------|--------|
| 100 | 24" | 100-200 | 27" | 100 | 180 |
| 150 | 24" | 150-300 | 27" | 150 | 180 |
| 200 | 24" | 200-400 | 27" | 150 | 180 |
| 250 | 24" | 250-500 | 27" | 150 | 180 |
| 300 | 24" | 300-600 | 27" | 150 | 180 |
| 350 | 24" | 350-700 | 27" | 150 | 180 |
| 400 | 24" | 400-800 | 27" | 150 | 180 |
| 450 | 24" | 450-900 | 27" | 150 | 180 |
| 500 | 24" | 500-1000 | 27" | 150 | 180 |
| 600 | 24" | 600-1200 | 27" | 150 | 180 |
| 700 | 24" | 700-1400 | 27" | 150 | 180 |
| 800 | 24" | 800-1600 | 27" | 150 | 180 |
| 900 | 24" | 900-1800 | 27" | 150 | 180 |
| 1000 | 24" | 1000-2000 | 27" | 150 | 180 |
| 1200 | 24" | 1200-2400 | 27" | 150 | 180 |
| 1500 | 24" | 1500-3000 | 27" | 150 | 180 |
| 1800 | 24" | 1800-3600 | 27" | 150 | 180 |
| 2100 | 24" | 2100-4200 | 27" | 150 | 180 |
| 2400 | 24" | 2400-4800 | 27" | 150 | 180 |
| 2700 | 24" | 2700-5400 | 27" | 150 | 180 |
| 3000 | 24" | 3000-6000 | 27" | 150 | 180 |

COLLARI DI GIUNZIONE TOTALMENTE IN ACCIAIO INOSSIDABILE A TENUTA USURACIA

CARATTERISTICHE:

- Giunzione di tubazioni, permette il collegamento settoriale di tubi di materiali diversi, classati, non allineati e di diametri differenti, diversi fra 25mm.
- Quantità di tenuta idraulica con profilo a labbro di partizione conformazione che assicura una tenuta perfetta anche con pressioni di esercizio elevate e flessioni angolari fino a 9°.
- Agisce in ogni fase.
- Tenuta anche su tubazioni non perfettamente lisce e ovalizzate.
- Montaggio che non richiede attrezzature speciali, grandi spazi, preparazione della superficie del tubo.
- Colori di tipo civile con struttura inossidabile.
- Range di applicazione per il collegamento tra tubi di differenti diametri 5mm.

METODOLOGIA DI POSA DI RECINZIONE CON PALI E RETE



Consorzio di Bonifica 7 Caltagirone

Ristrutturazione della rete irrigua dipendente dal complesso Dittaino-Ogliastro per l'eliminazione delle perdite ed il recupero della risorsa idrica. Territorio Castellello-Favara

CUP: I93D20003570001

| | |
|-----------|-----------------------|
| PROGETTO | DATA PROGETTO |
| ELABORATO | GIUGNO 2020 |
| ASSIGNATO | ASSIGNAMENTO PROGETTO |
| AVVANTO | AVVANTO |
| PROGETTO | PROGETTO |
| ESECUTIVO | ESECUTIVO |

PROGETTO 1° LOTTO STRALCO ESECUTIVO

ELABORAZIONE: PROGETTO ASSIGMATO N. 22

NUOVO EDIFICIO DI REGOLAZIONE PORTATA E CONTROLLO PRESSIONE CONSOMATA CONSORZIO DI BONIFICA LAGO DI LEVINI 2000/s CARPENTERIE E PARTICOLARI COSTRUTTIVI

PROGETTO 1° LOTTO STRALCO ESECUTIVO

ELABORAZIONE: PROGETTO ASSIGMATO N. 22

NUOVO EDIFICIO DI REGOLAZIONE PORTATA E CONTROLLO PRESSIONE CONSOMATA CONSORZIO DI BONIFICA LAGO DI LEVINI 2000/s CARPENTERIE E PARTICOLARI COSTRUTTIVI

PROGETTO 1° LOTTO STRALCO ESECUTIVO

ELABORAZIONE: PROGETTO ASSIGMATO N. 22

NUOVO EDIFICIO DI REGOLAZIONE PORTATA E CONTROLLO PRESSIONE CONSOMATA CONSORZIO DI BONIFICA LAGO DI LEVINI 2000/s CARPENTERIE E PARTICOLARI COSTRUTTIVI